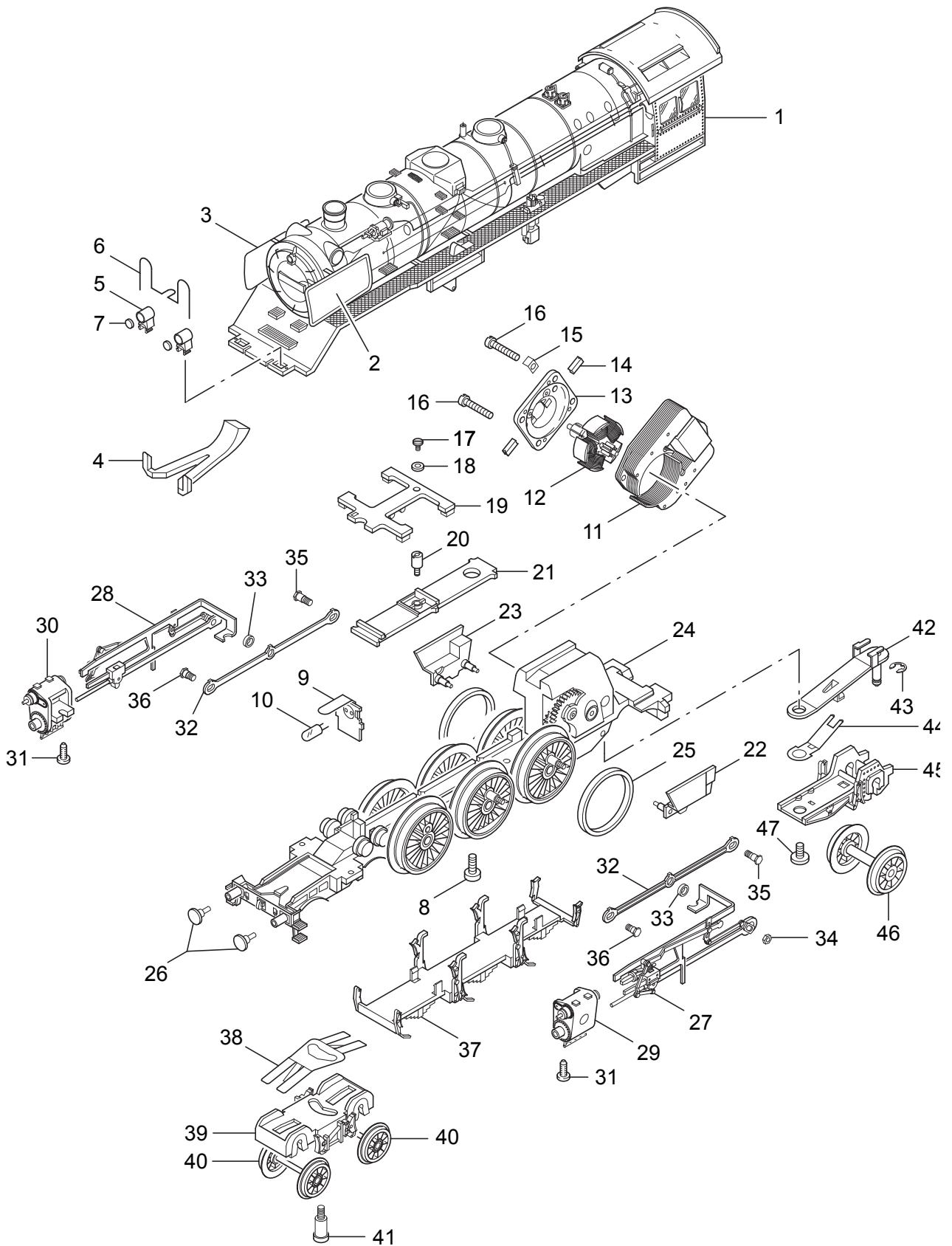


# Einzelteile der Lokomotiven 22137

# TRIX



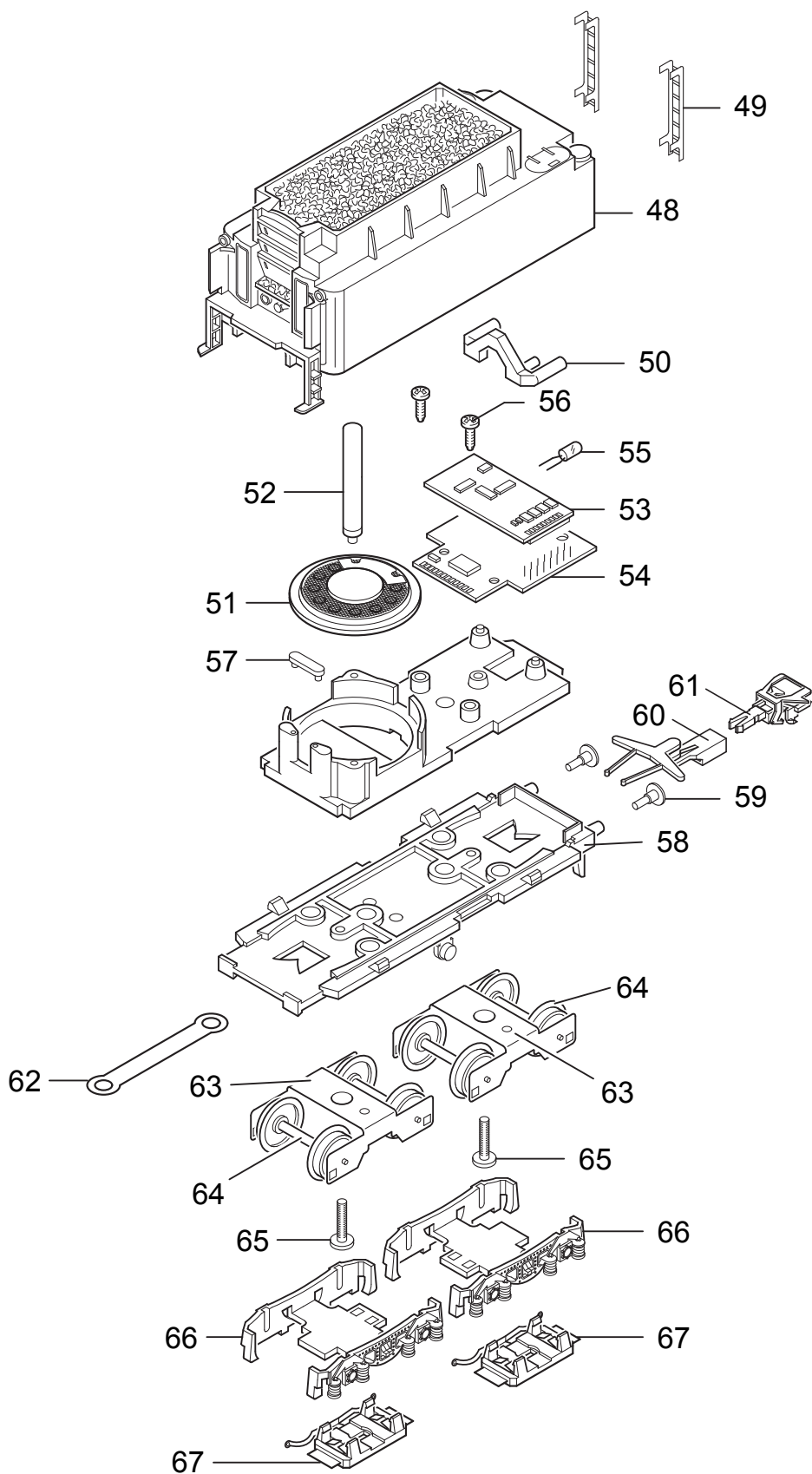
TRIX H0

Details der Darstellung können von dem Modell abweichen

# Einzelteile der Lokomotiven 22137

Lfd. Nr.	Benennung	Bestell-Nr.	
		03-1014 blau	003 248-2 schwarz
48	Tender-Aufbau	118 758	118 773
49	Leiter	229 400	229 400
50	Lichtkörper	211 286	434 070
<b>Tender-Unterteil</b>			
51	Lautsprecher	—	—
52	Haltebügel	—	—
53	Leiterplatte	119 479	119 479
54	Decoder / Steckerplatte	100 993	100 993
55	Glühlampe	15 1018 00	15 1018 00
56	Linsenschraube	786 750	786 750
57	Haltebügel	285 240	285 240
58	Boden	118 755	118 798
59	Puffer	761 710	761 710
60	Kupplungsdeichsel	463 330	463 330
61	Kupplung	7 203	7 203
62	Kuppelstange	343 550	343 550
63	Lagerblech	369 760	369 760
64	Laufbandsatz	406 430	406 430
65	Zylinderschraube	750 230	750 230
66	Drehgestellblende	463 310	463 310
67	Schleifer	249 820	249 820

# Einzelteile der Lokomotiven 22137



# Einzelteile der Lokomotiven 22137

Lfd. Nr.	Benennung	Bestell-Nr.	
		03-1014 blau	003 248-2 schwarz
1	Lok-Aufbau komplett	118 764	118 778
2	Windleitblech links	232 790	232 790
3	Windleitblech rechts	232 780	232 780
4	Lichtkörper	390 020	390 020
5	Laterne	465 020	465 020
6	Lampenbügel	—	—
7	Linse	761 600	761 600
8	Zylinderschraube	785 290	785 290
	Lok-Unterteil		
9	Federplatte	343 590	343 590
10	Glühlampe	15 1018 00	15 1018 00
11	Feldmagnet	389 000	389 000
12	Anker	386 820	386 820
13	Motorschild	386 940	386 940
14	Motorbürsten	601 460	601 460
15	Lötfahne	231 470	231 470
16	Zylinderschraube	784 980	784 980
17	Zylinderschraube	750 190	750 190
18	Isolierscheibe	721 100	721 100
19	Fahrwerksbeleuchtung	602 801	602 801
20	Bolzen	207 044	207 044
21	Bremsattrappe	343 570	343 570
22	Rahmenblende links	391 670	391 670
23	Rahmenblende rechts	391 680	391 680
24	Treibgestell mit	116 870	116 873
25	Haftreifen	220 520	220 520
26	Puffer	761 720	761 720
27	Gestänge links	216 523	216 523
28	Gestänge rechts	216 525	216 525
29	Zylinder links	343 640	343 640
30	Zylinder rechts	343 620	343 620
31	Linsenschraube	786 750	786 750
32	Kuppelstange	216 526	216 526
33	Distanzring	206 262	206 262
34	Sechskantmutter	499 830	499 830
35	Sechskantansatzschraube	499 840	499 840
36	Sechskantansatzschraube	499 850	499 850
37	Attrappe (Abdeckung)	218 802	218 802
38	Blattfeder	282 580	282 580
39	Drehgestellrahmen	343 390	343 390
40	Laufradsatz	405 210	405 210
41	Zylinderansatzschraube	753 000	753 000
42	Deichsel mit Stift	231 130	231 130
43	Sicherungsscheibe	608 020	608 020
44	Blattfeder	228 280	228 280
45	Laufgestellrahmen	343 450	343 450
46	Laufradsatz	405 350	405 350
47	Zylinderschraube	750 180	750 180