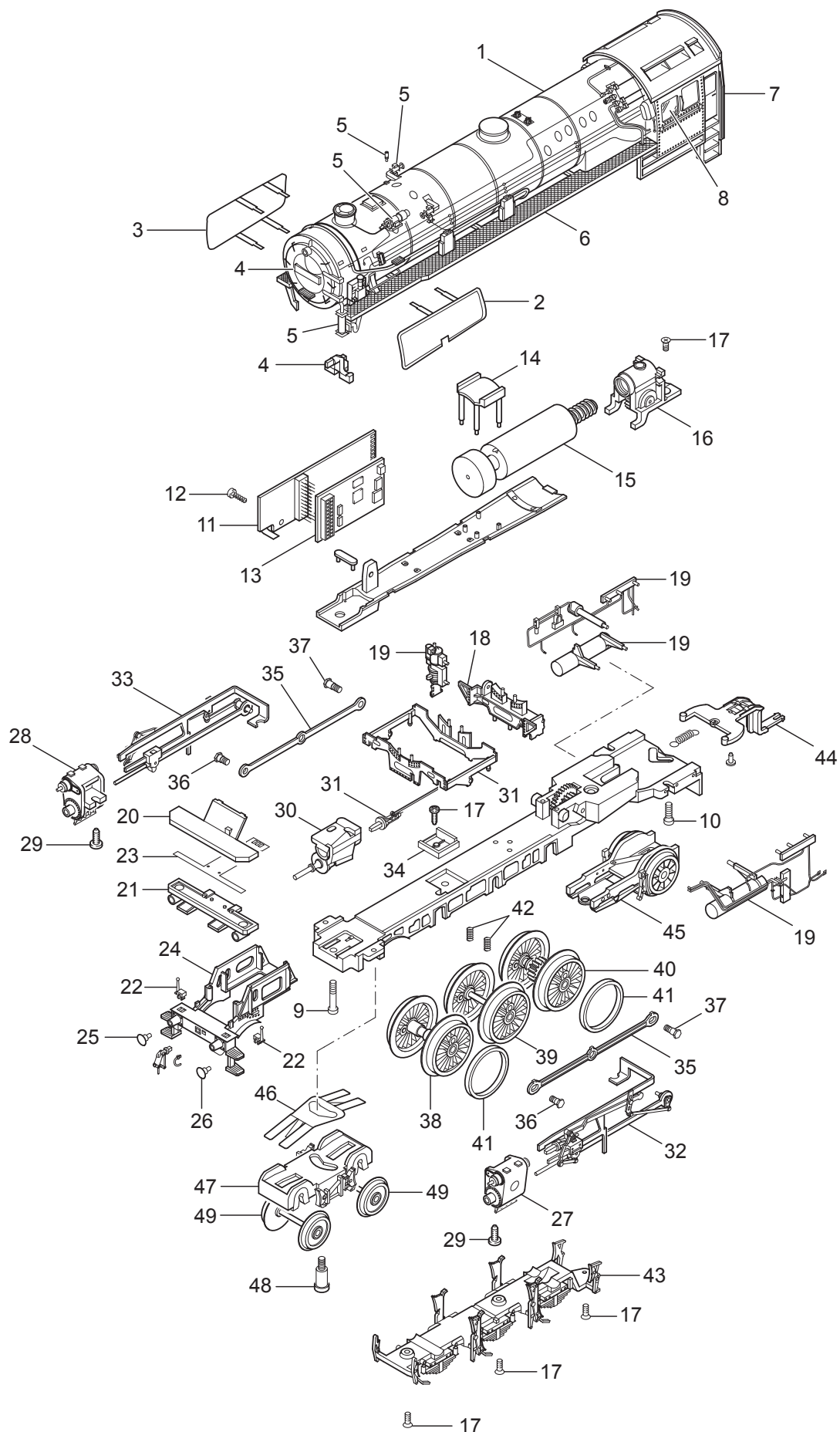


Einzelteile der Lokomotive 22179

TRIX H0

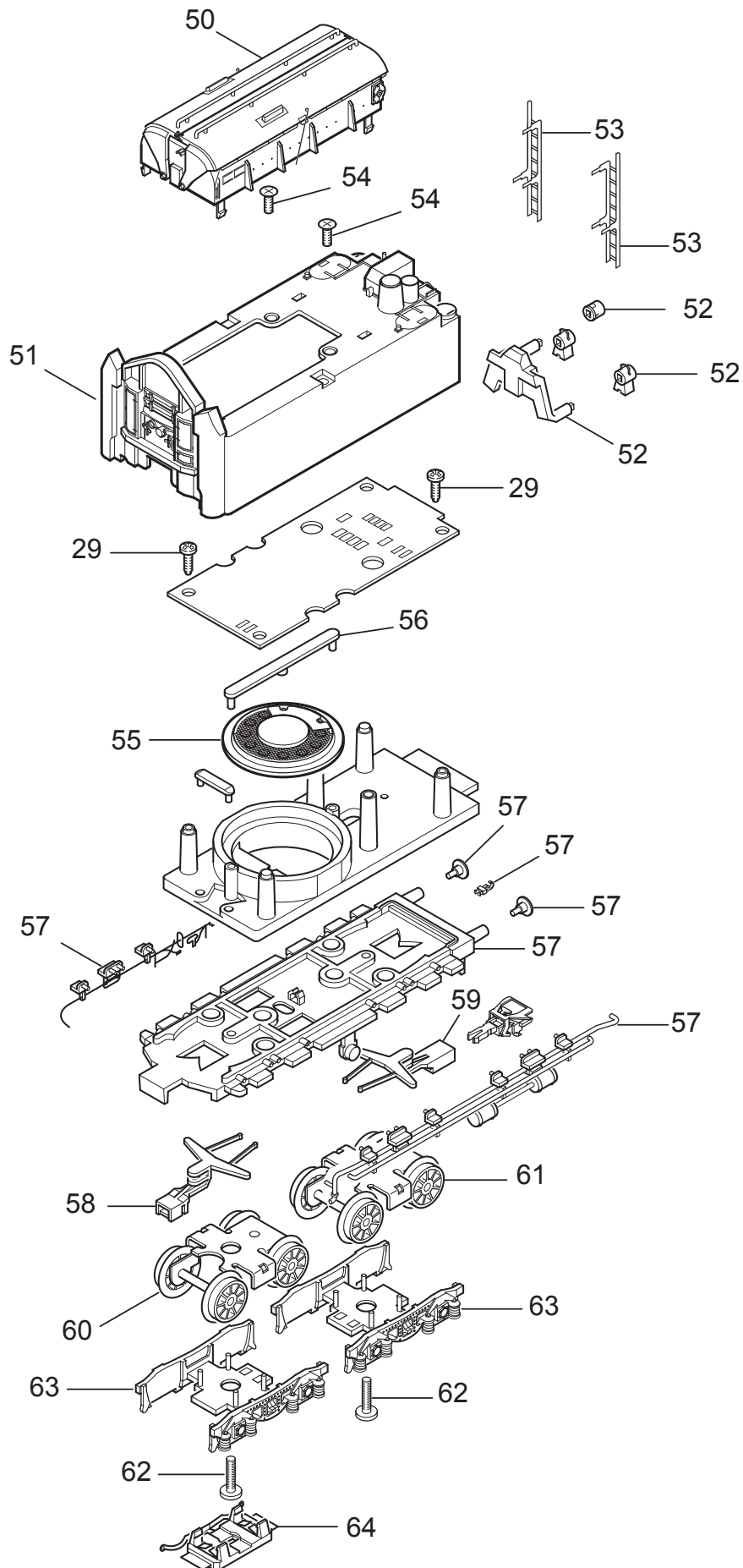


Details der Darstellung können von dem Modell abweichen.

Einzelteile der Lokomotive 22179

| Lfd. Nr. | Benennung | Bestell-Nr. |
|----------|-------------------------|-------------|
| 50 | Kohlenkasten | 150 759 |
| 51 | Tender-Aufbau | 150 756 |
| 52 | Laternen | 162 177 |
| 53 | Steckteile | 162 178 |
| 54 | Senkschraube | 786 790 |
| 55 | Lautsprecher | 120 174 |
| 56 | Haltebügel | 154 005 |
| 57 | Boden komplett | 162 179 |
| 58 | Kupplungsdeichsel | 463 640 |
| 59 | Kupplungsdeichsel (NEM) | 463 330 |
| 60 | Drehgestell vorne | 144 811 |
| 61 | Drehgestell hinten | 144 812 |
| 62 | Zylinderschraube | 750 230 |
| 63 | Drehgestellrahmen | 109 208 |
| 64 | Schleifer | 103 826 |

Einzelteile der Lokomotive 22179



Einzelteile der Lokomotive 22179

| Lfd. Nr. | Benennung | Bestell-Nr. |
|----------|-------------------------|-------------|
| 1 | Aufbau komplett | 150 567 |
| 2 | Windleitblech links | 151 427 |
| 3 | Windleitblech rechts | 151 478 |
| 4 | Rauchkammertüre | 162 172 |
| 5 | Steckteile Kessel | 162 173 |
| 6 | Umlauf | 152 369 |
| 7 | Führerhaus | 153 515 |
| 8 | Fenster | 162 174 |
| 9 | Zylinderschraube | 785 200 |
| 10 | Flachkopfschraube | 19 7086 28 |
| 11 | Leiterplatte | 156 964 |
| 12 | Linsenschraube | 786 341 |
| 13 | Decoder | 154 564 |
| 14 | Abdeckung | 151 211 |
| 15 | Motor | 152 377 |
| 16 | Motoraufnahme | 152 376 |
| 17 | Linsenschraube | 786 750 |
| 18 | Pumpenträger | 150 686 |
| 19 | Kessel und Leitungen | 162 175 |
| 20 | Laufblech | 152 357 |
| 21 | Laufblechunterteil | 151 810 |
| 22 | Laternen | 162 176 |
| 23 | Stirnbeleuchtung | 151 812 |
| 24 | Rahmenblende | 151 807 |
| 25 | Puffer rund | 153 748 |
| 26 | Puffer flach | 153 747 |
| 27 | Zylinder links | 343 640 |
| 28 | Zylinder rechts | 343 620 |
| 29 | Linsenschraube | 786 750 |
| 30 | Innentriebwerk | 152 662 |
| 31 | Gestängeattrappe | 150 608 |
| 32 | Gestänge links | 150 610 |
| 33 | Gestänge rechts | 150 609 |
| 34 | Isolierplatte | 253 600 |
| 35 | Kuppelstange | 206 133 |
| 36 | Sechskantansatzschraube | 223 431 |
| 37 | Sechskantansatzschraube | 499 840 |
| 38 | Treibbradsatz A | 154 560 |
| 39 | Treibbradsatz B | 154 561 |
| 40 | Treibbradsatz C | 154 562 |
| 41 | Haftreifen | 220 520 |
| 42 | Druckfeder | 214 330 |
| 43 | Bremsattrappe | 109 179 |
| 44 | Zugstange | 152 371 |
| 45 | Laufgestell komplett | 154 563 |
| 46 | Blattfeder | 282 580 |
| 47 | Drehgestellrahmen | 343 390 |
| 48 | Zylinderansatzschraube | 753 000 |
| 49 | Laufbradsatz | 154 624 |