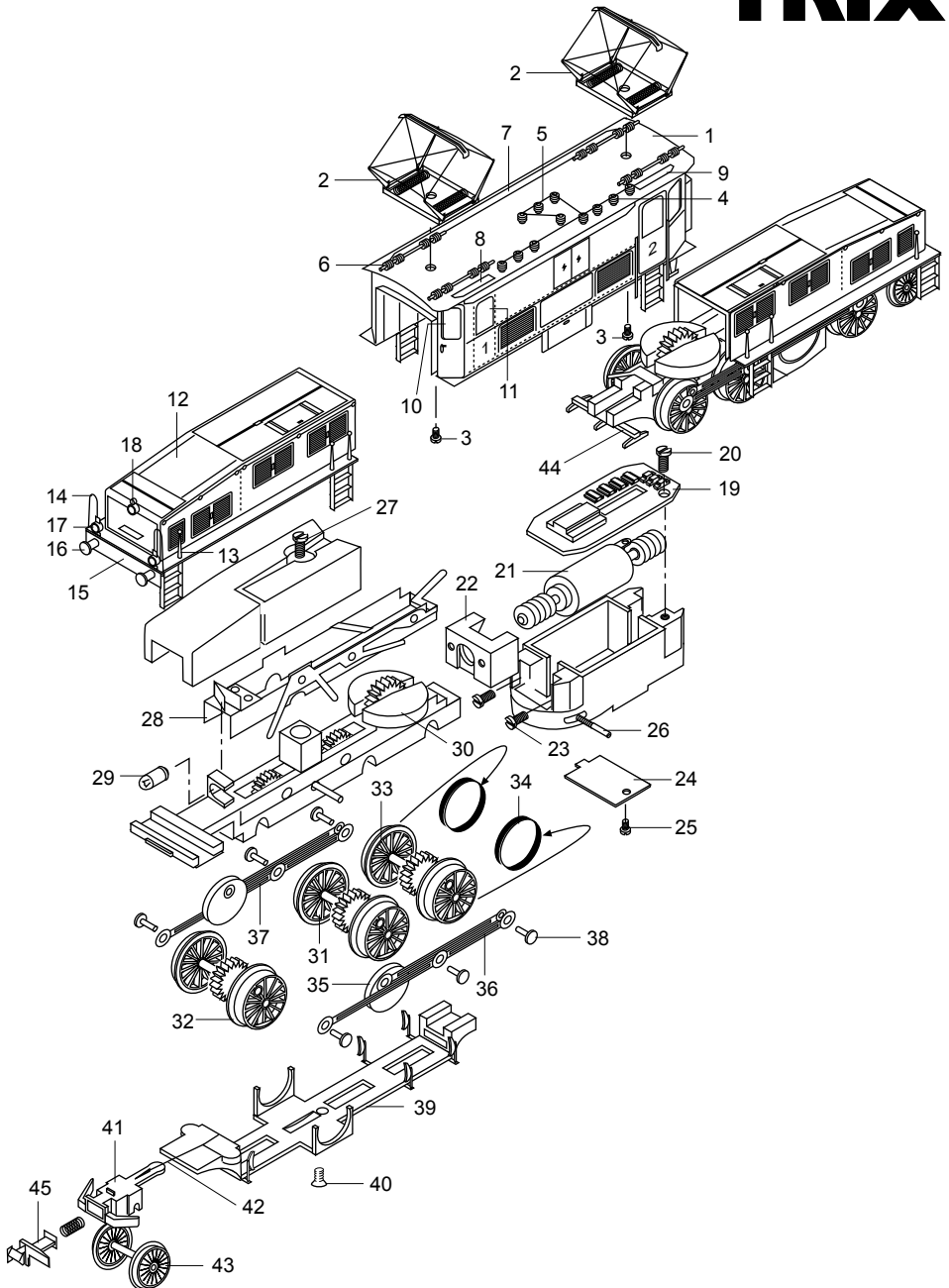


TRIX



Details der Darstellung können von dem Modell abweichen.

12798

1	Gehäuse-Mittelteil	108 261
2	Oberleitungsstromabnehmer	15 1836 00
3	Schraube	19 8317 28
4	Dachleitung lang	301 444
5	Dachleitung kurz	301 445
6	Isolator	22 2441 00
7	Laufsteg lang	22 2442 00
8	Laufsteg kurz links	22 2443 00
9	Laufsteg kurz rechts	22 2444 00
10	Stirnfensterersatz	12 2780 01
11	Seitenfenstereinsatz	12 2788 00
12	Gehäuse-Vorbau	31 2672 03
13	Handstange	14 0577 24
14	Geländer	15 0680 24
15	Pufferbohle mit Puffern	31 2672 04
16	Puffer	14 0395 28
17	Leuchteinsatz	12 2791 00
18	Leuchtstab	12 2792 00
19	Decoder	108 389
20	Schraube	19 8323 08
21	Motor mit Schnecken	310 873
22	Motorhalter	310 875
23	Schraube	19 7043 28
24	Schleiferplatte	310 878
25	Schraube	19 8038 28
26	Schaftschraube	14 0579 08
27	Schraube	19 8319 28
28	Schleifer vorn	31 2672 08
	Schleifer hinten	31 2672 06
29	Glühlampe	15 0250 00
30	Drehschemel mit Getriebe	31 2672 09
31	Radsatz	310 884
32	Radsatz	310 888
33	Radsatz mit Haftreifen	310 886
34	Haftreifen	72 1513 00
35	Antriebswelle	22 2449 00
36	Kuppelstange links	310 867
37	Kuppelstange rechts	310 868
38	Kopfstift	14 0546 28
39	Achshalter	22 2447 00
40	Schraube	19 8325 28
41	Vorlauf	22 2446 00
42	Feder	15 0683 00
43	Radsatz für Vorlauf	31 2672 11
44	Indusi	22 2448 00
45	Kupplung	40 0626 00