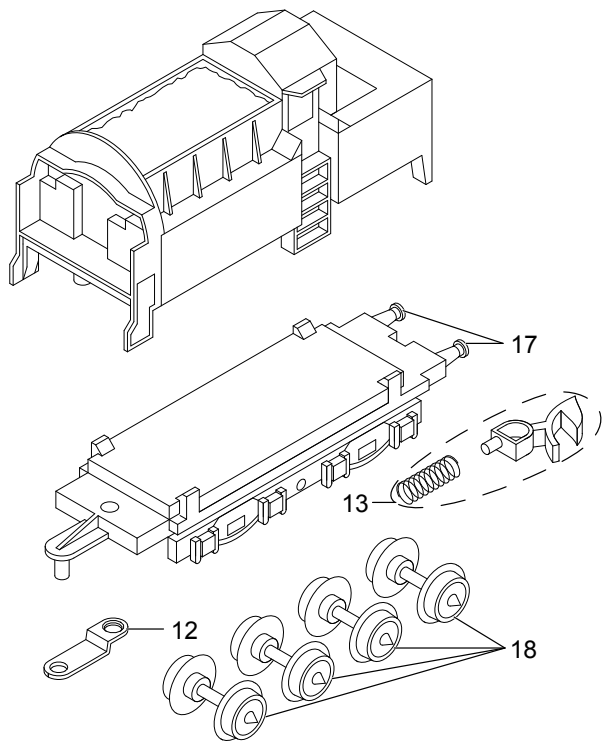


# Einzelteile der Lokomotive 88842



Details der Darstellung können von dem Modell abweichen

# Einzelteile der Lokomotive 88842

Lfd. Nr.	Benennung	Bestell-Nr.
1	Schraube	E756 100
2	Windleitbleche	E183 067
3	Steckteile Kessel	E183 068
4	Motor	E211 915
5	Bürstenpaar	89 891
6	Schraube	E785 550
7	Antriebswelle	E226 940
8	Beleuchtungseinheit	E254 374
9	Gestänge links	E249 135
10	Gestänge rechts	E249 123
11	Puffer	E761 480
12	Feder, Kuppelblech	E183 071
13	Kupplung	E166 264
14	Laufgestell m. Kupplung	E216 118
15	Zwischenradsätze	E183 072
16	Abdeckung	E249 121
17	Puffer	E761 450
18	Radsatz	E215 721

Hinweis: Einige Teile werden nur ohne oder mit anderer Farbgebung angeboten.

Teile, die hier nicht aufgeführt sind, können nur im Rahmen einer Reparatur im Märklin Reparatur-Service repariert werden.