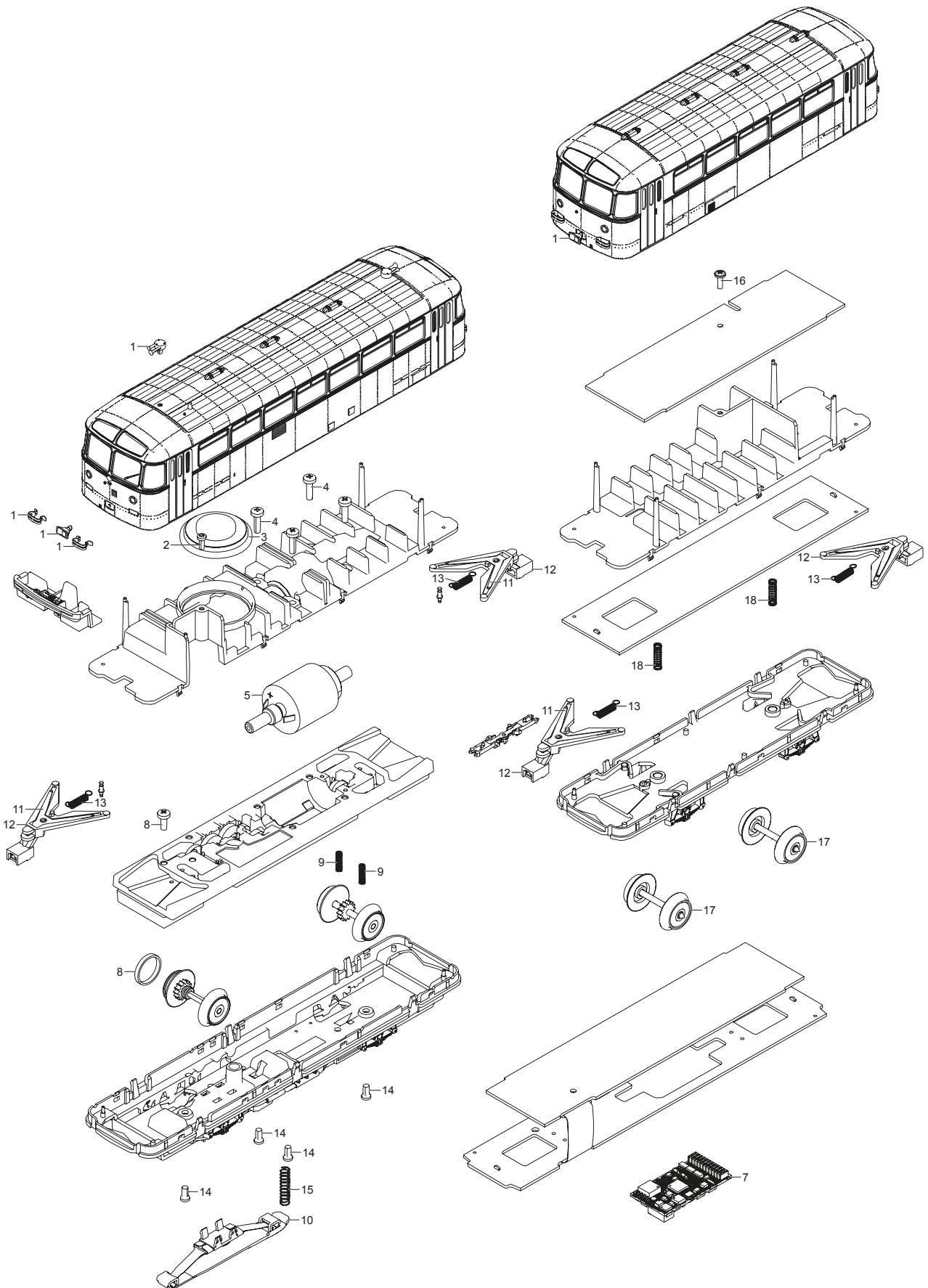


# Einzelteile der Lokomotive 22995

# TRIX H0



Details der Darstellung können von dem Modell abweichen.

# Einzelteile der Lokomotive 22995

Lfd. Nr.	Benennung	Bestell—Nr.		
		Motorwagen	Triebwagen	Beiwagen
1	Steckteile Wagenaufbau	E238 456	193 378	E238 456
2	Schraube	E786 341	—	—
3	Lautsprecher	E180 680	—	—
4	Schraube	E756 290	—	—
5	Motor	E180 368	—	—
6	Schraube	E786 750	—	—
7	Decoder	234 322	—	—
8	Haftreifen	—	—	—
9	Druckfeder	E15 2097 00	—	—
10	Schleifer	—	—	—
11	Kontaktfeder	E239 830	—	E239 830
12	Kupplungsdeichsel	E214 980	—	E214 980
13	Schaltschieberfeder	E308 085	—	E308 085
14	Schraube	E786 790	—	—
15	Druckfeder	—	—	—
16	Schraube	—	—	E786 330
17	Radsatz	—	—	E107 186
18	Druckfeder	—	—	E765 670
	Bremsschlauch	E193 419	193 419	—
	Kupplung	E238 445	193 413	—

Hinweis: Einige Teile werden nur ohne oder mit anderer Farbgebung angeboten.

Teile, die hier nicht aufgeführt sind, können nur im Rahmen einer Reparatur im Märklin-Reparatur-Service repariert werden.