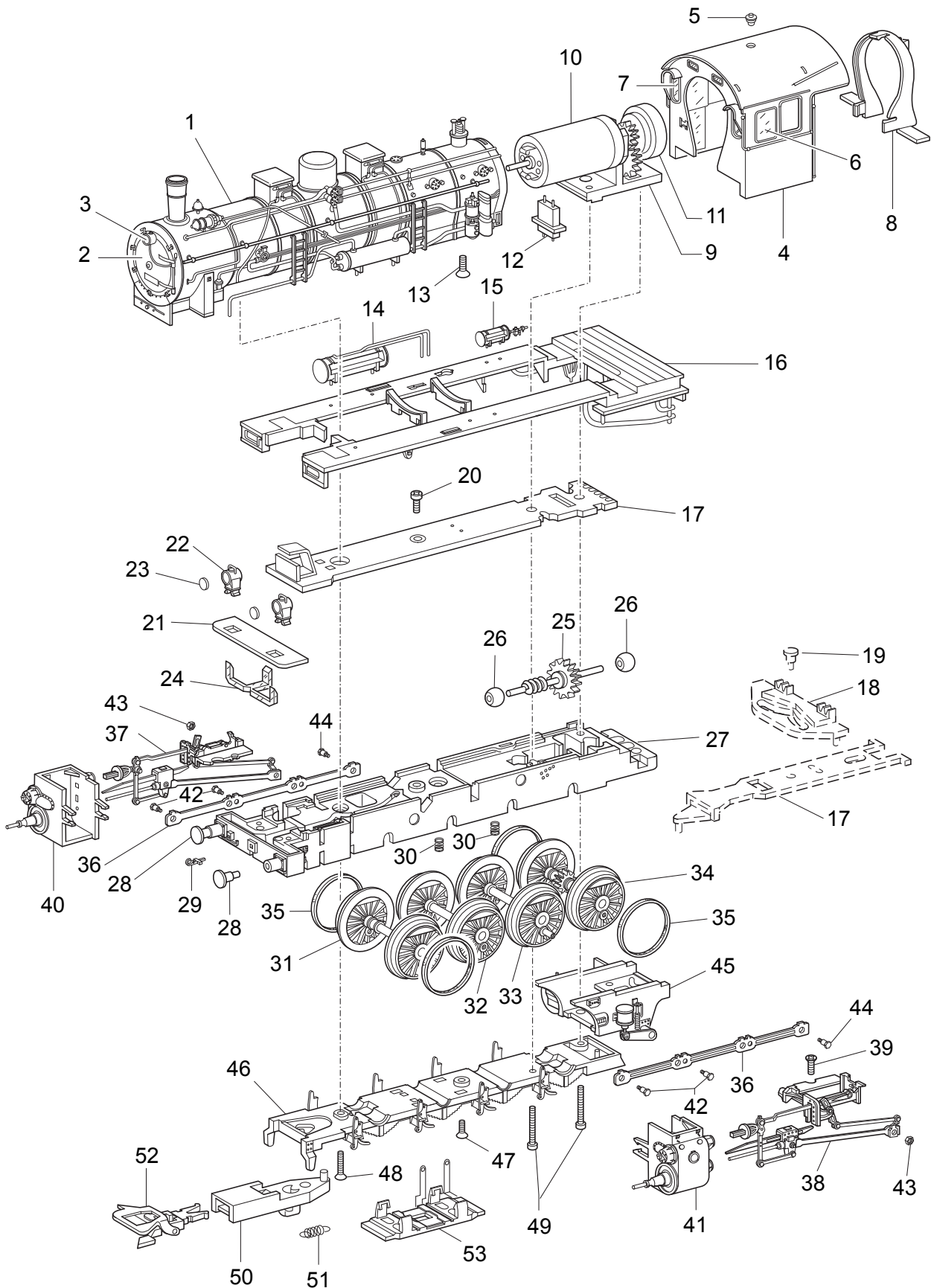


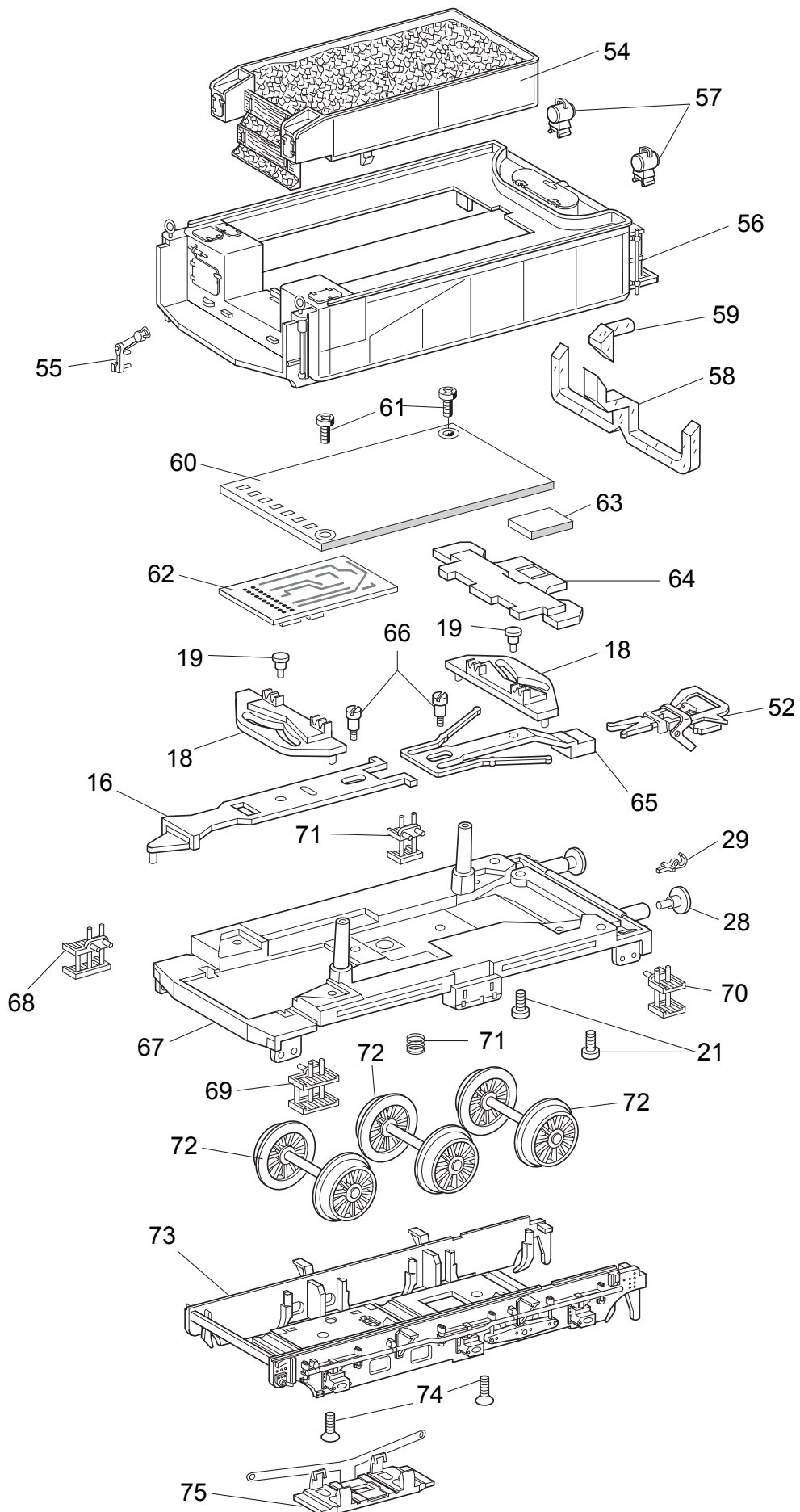
Einzelteile der Lokomotive 22036



Einzelteile der Lokomotive 22036

Lfd. Nr.	Benennung	Bestell-Nr.
50	Deichsel	298 030
51	Schaltschieberfeder	7 194
52	Kupplung	7 203
53	Schleifer	206 089
54	Kohleaufsatz	100 978
55	Bremshebel	205 961
56	Tenderaufbau (komplett) mit	100 974
57	Lampe	242 860
58	Lichtkörper	205 967
59	Lichtkörper	—
60	Leiterplatte Schnittstelle	105 691
61	Linsenschraube	786 750
62	Kurzschlussstecker	100 993
63	Leiterplatte Beleuchtung	610 592
64	Abdeckung	205 971
65	Kupplungsdeichsel	214 502
66	Zylinderansatzschraube	753 140
67	Tenderunterteil mit	100 972
68	Treppe, rechts	214 525
69	Treppe, links	214 524
70	Leiter	555 070
71	Druckfeder	765 620
72	Laufbandsatz	214 708
73	Fahrwerksblende	109 893
74	Senkschraube	786 790
75	Schleifer	206 101
	Kolbenstangenschutzrohr	445 900

Einzelteile der Lokomotive 22036



Einzelteile der Lokomotive 22036

Lfd. Nr.	Benennung	Bestell-Nr.
	Lok-Aufbau (komplett)	100 959
1	Kessel	100 960
2	Rauchkammertür	212 304
3	Lichtkörper	—
4	Führerhaus mit	100 962
5	Lampe	209 411
6	Seitenfenster, rechts	219 413
	Seitenfenster, links	206 036
7	Stirnfenster	207 198
8	Stehkessel	206 954
9	Getriebe (komplett) mit	206 955
10	Motor	206 956
11	Schwungmasse	206 962
12	Kontaktstecker	206 966
13	Senkschraube	786 790
14	Hauptluftbehälter	214 519
15	Hilfsluftbehälter	206 033
16	Umlauf	214 495
17	Zugstange (komplett) mit	228 349
18	Kulisse	281 170
19	Bolzen	298 020
20	Linsenkopfschraube	786 750
21	Umlauf, vorne	100 966
22	Laterne	242 860
23	Linse	761 600
24	Lichtkörper	205 996
25	Antriebswelle mit	206 004
26	Kalottenlager	257 170
27	Traggestell	100 965
28	Puffer flach	214 844
	Puffer rund	214 845
29	Haken	282 390
30	Druckfeder	214 330
31	Treibbradsatz mit Haftreifen	214 707
32	Treibbradsatz	214 693
33	Treibbradsatz	214 702
34	Treibbradsatz mit Haftreifen	214 697
35	Haftreifen	7 153
36	Kuppelstange	214 938
37	Gestänge, rechts	214 939
38	Gestänge, links	214 944
39	Senkschraube	786 790
40	Zylinder, rechts	100 968
41	Zylinder, links	100 967
42	Sechskantansatzschraube	205 975
43	Sechskantmutter	499 830
44	Sechskantansatzschraube	499 840
45	Rahmenabdeckung, hinten	214 493
46	Bremsattrappe	126 131
47	Senkschraube	786 790
48	Senkschraube	756 180
49	Zylinderschraube	785 200