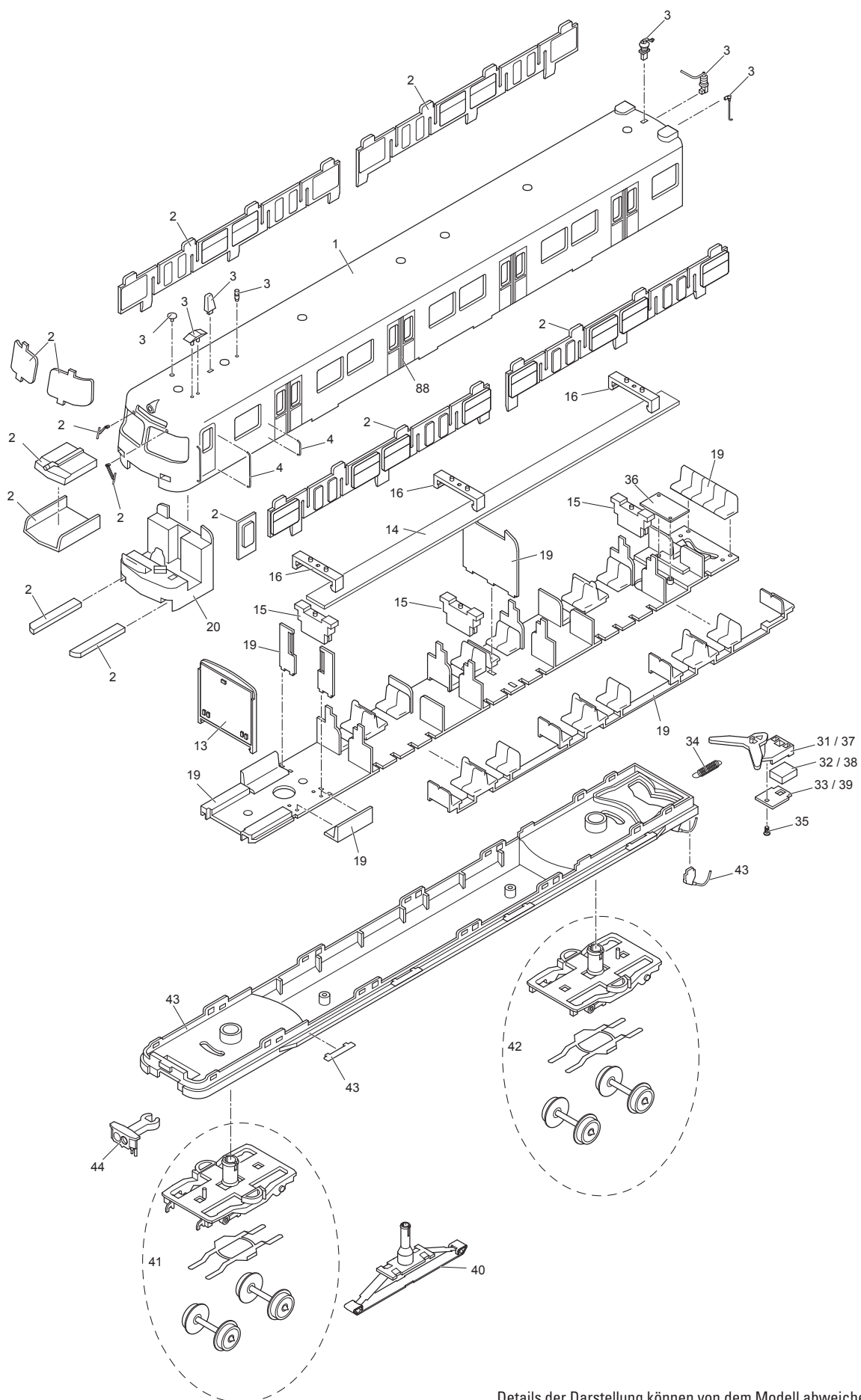


Einzelteile der Lokomotive 37503



Details der Darstellung können von dem Modell abweichen

Einzelteile der Lokomotive 37503

Lfd. Nr.	Benennung	Bestell-Nr.		
		Steuer- wagen 1	Motor- wagen	Steuer- wagen 2
1	Aufbau komplett	149 421	149 412	149 433
2	Glasteile	145 354	145 355	145 354
3	Dachausrüstung	145 665	145 357	145 665
4	Griff- und Haltestangen	145 358	145 358	145 358
5	Dachstromabnehmer	—	120 516	—
6	Buchse / Zylinder	—	139 003	—
7	Trägerisolation	—	139 011	—
8	Verbindungsstreifen	—	139 004	—
9	Kontaktfeder	—	139 005	—
10	Zylinderschraube	—	139 006	—
11	Laufbretter	—	150 435	—
12	Verbindungstüre	—	139 010	—
13	Stirnbeleuchtung	150 314	—	150 314
14	Leiterplatte / Innenbeleuchtung	147 572	149 051	147 572
15	Halter	148 777	—	148 777
16	Clip	147 573	—	147 573
17	Schraube	—	145 410	—
18	Decoder	—	149 419	—
19	Inneneinrichtung	145 667	145 362	145 667
20	Führerstand	139 781	—	139 106
21	Motor komplett	—	139 014	—
22	Träger	149 424	149 418	149 439
23	Antriebswelle komplett	—	145 364	—
24	Halteklammer	—	139 050	—
25	Treibgestell mit	—	150 445	—
26	Treibbradsatz	—	147 582	—
27	Treibbradsatz mit Haftreifen	—	147 583	—
28	Haftreifen	—	145 413	—
29	Drehgestellrahmen	—	139 761	—
30	Senkschraube	—	139 027	—
31	Kupplung M	139 762	139 762	—
32	Stecker	139 044	139 044	—
33	Abdeckung	139 764	139 764	—
34	Feder	139 048	139 048	139 048
35	Schraube	139 049	139 049	139 049
36	Leiterplatte Kupplung	139 103	—	139 103
37	Kupplung W	—	139 763	139 763
38	Buchse	—	129 007	129 007
39	Abdeckung	—	139 765	139 765
40	Drehgestell vorne	149 426	—	149 426
41	Drehgestell hinten	149 429	—	149 429
42	Schleifer	147 251	—	147 251
43	Steckteile	145 669	145 366	145 669
44	Scharfenbergkupplung	139 776	—	139 776
	Resonator	—	147 576	—
	Lautsprecher	—	100 621	—
	Haltebügel	—	207 649	—

Einzelteile der Lokomotive 37503

