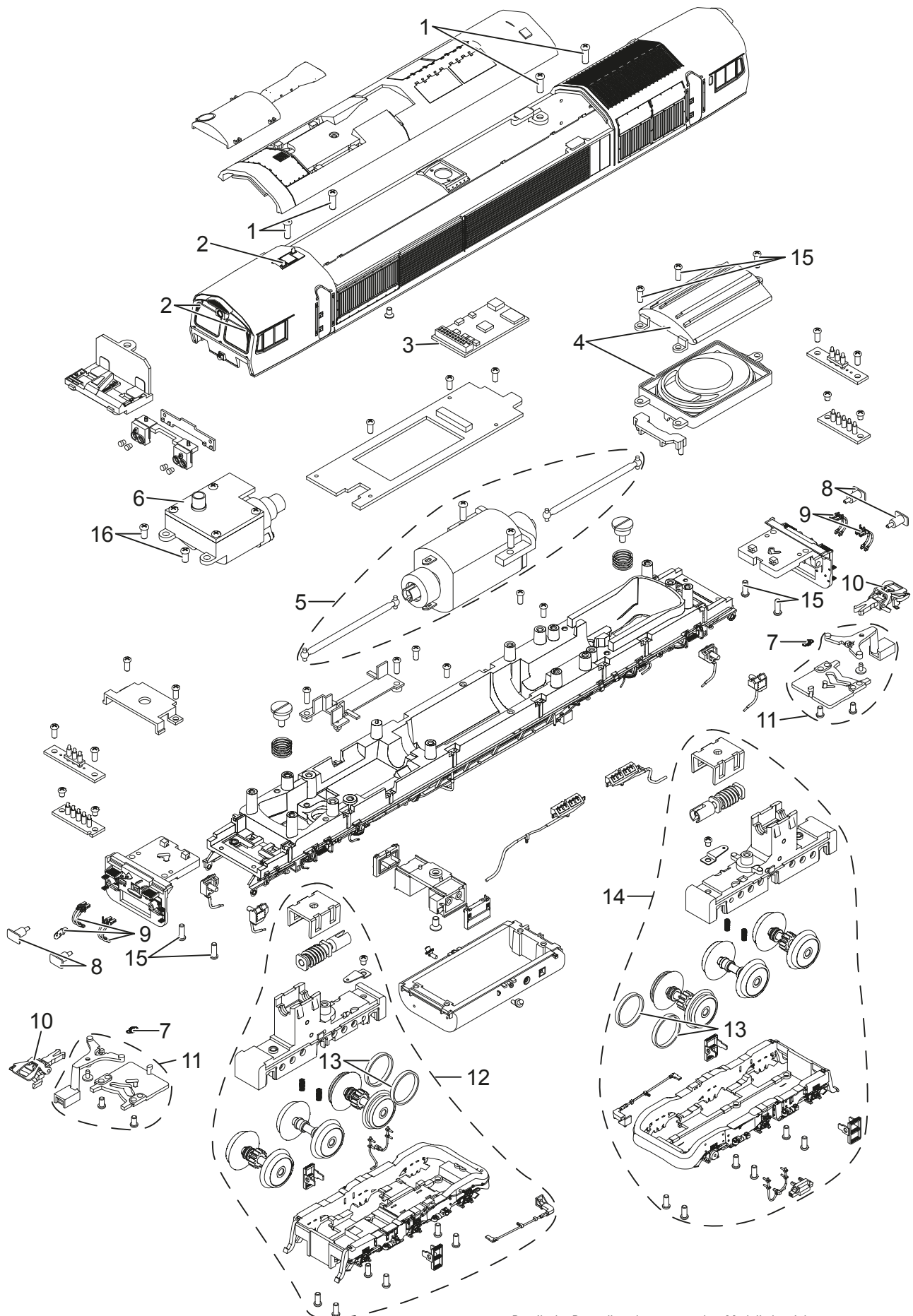


# Einzelteile der Lokomotive 22692

**TRIX**  
H0



Details der Darstellung können von dem Modell abweichen.

# Einzelteile der Lokomotive 22692

| Lfd. Nr. | Benennung                   | Bestell-Nr. |
|----------|-----------------------------|-------------|
| 1        | Schraube                    | E253 925    |
| 2        | Antenne, Scheibenwischer    | E349 386    |
| 3        | Decoder                     | 340 845     |
| 4        | Lautsprecher                | E340 047    |
| 5        | Motor                       | E340 049    |
| 6        | Raucherzeuger               | E340 051    |
| 7        | Feder                       | E285 647    |
| 8        | Puffer                      | E340 106    |
| 9        | Haken, Luftschlauch, Blende | E340 818    |
| 10       | Kurzkupplung                | E701 630    |
| 11       | Deichsel kpl.               | E349 391    |
| 12       | Drehgestell                 | E340 223    |
| 13       | Haftreifen                  | E656 500    |
| 14       | Drehgestell                 | E340 224    |
| 15       | Schraube                    | E340 842    |
| 16       | Linsenkopfschraube          | E266 671    |

Hinweis: Einige Teile werden nur ohne oder mit anderer Farbgebung angeboten.

Teile, die hier nicht aufgeführt sind, können nur im Rahmen einer Reparatur im Märklin-Reparatur-Service repariert werden.