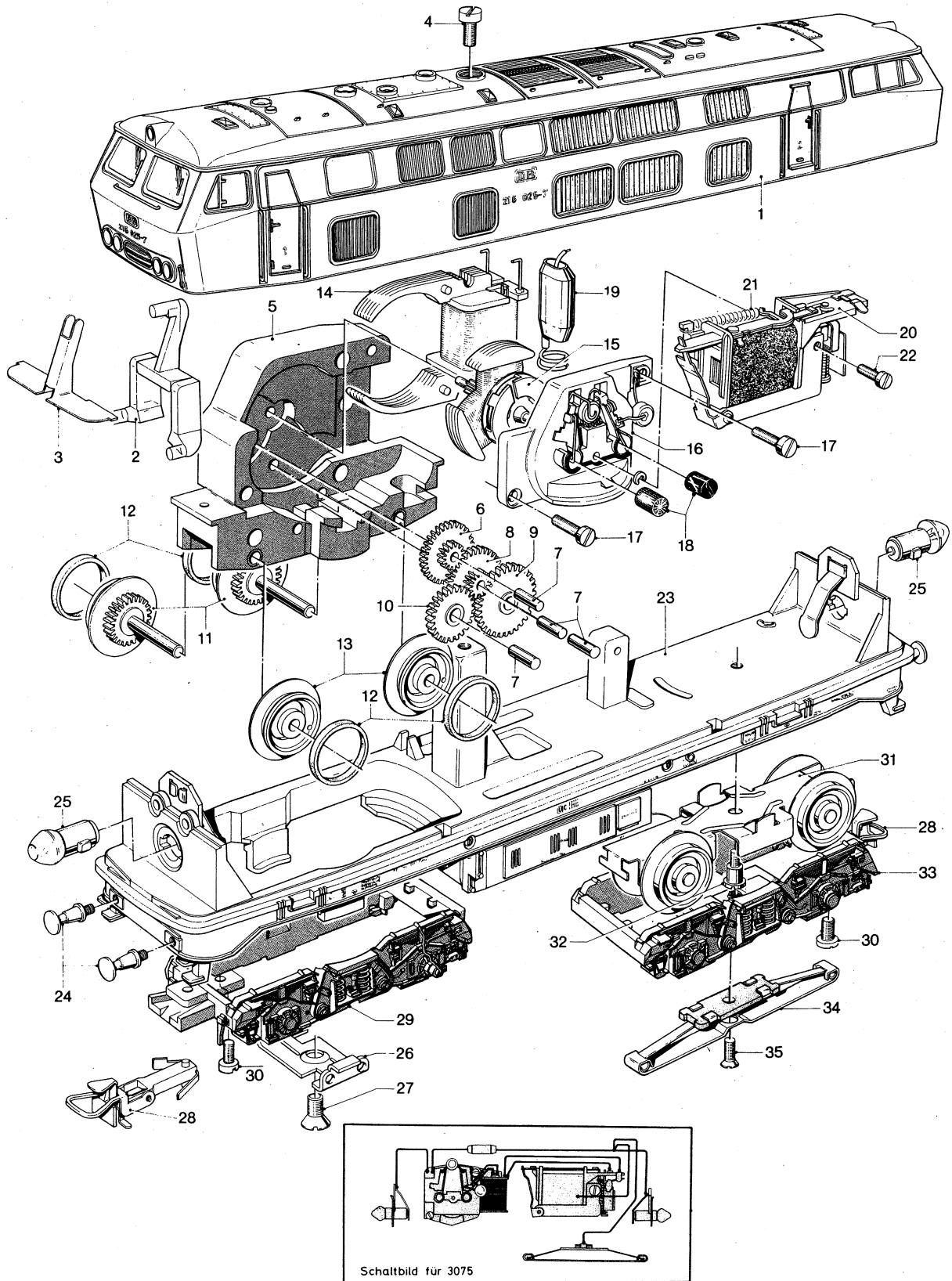


Diesellokomotiven 3074 und 3075

Diesellokomotiven 8374 und 8375 (HAMO)



Diesellokomotiven 3074 und 3075

Diesellokomotiven 8374 und 8375 (HAMO)

Lfd. Nr.	Benennung	Bestell-Nr.			
		3074	3075	8374	8375
1	Lokomotiv-Aufbau (komplett) mit	23 631	22 560	23 631	22 560
2	Lichtkörper	22 563	22 563	22 563	22 563
3	Abschirmblech	22 564	22 564	22 564	22 564
4	Zylinderschraube	75 151	75 151	75 151	75 151
	Motordrehgestell (komplett) mit den wichtigsten Teilen:	22 544	22 544	22 728	22 728
5	Treibgestell daran anmontiert:	22 545	22 545	22 729	22 729
6	Beisatzrad Z 30/13	22 261	22 261	22 261	22 261
7	Lagerbolzen	22 310	22 310	22 310	22 310
8	Beisatzrad Z 32/14	22 263	22 263	22 263	22 263
9	Zwischenradsatz Z 33	21 677	21 677	21 677	21 677
10	Zahnrad Z 23	22 546	22 546	22 546	22 546
11	Treibbachsenteil Z 22 D 12 mit	21 574	21 574	22 233	22 233
12	Haftreifen	7 154	7 154	7 154	7 154
13	Treibrad mit Haftreifen dazu	D 12 21 567	21 567	22 235	22 235
14	Feldmagnet	22 218	22 218	22 056	22 056
15	Anker	21 745	21 745	21 745	21 745
16	Motorschild	21 673	21 673	21 673	21 673
17	Zylinderschraube	78 560	78 560	78 560	78 560
18	Bürstenpaar	60 030	60 030	60 030	60 030
19	UKW-Drossel	60 091	60 091	60 091	60 091
20	Fahrtrichtungsschalter mit	20 824	20 824	—	—
21	Schaltchieberfeder und	7 194	7 194	—	—
22	Zylinderschraube	78 510	78 510	—	—
23	Rahmen mit	23 633	22 552	23 633	22 552
24	Puffer	76 107	76 107	76 107	76 107
25	Glühlampe	60 015	60 015	60 015	60 015
26	Stützblech	21 462	21 462	21 462	21 462
27	Linsensenkschraube	78 619	78 619	78 619	78 619
28	Kupplung	70 156	70 156	70 156	70 156
29	Drehgestellrahmen (Treibgestell)	22 557	22 557	22 557	22 557
30	Zylinderschraube	78 507	78 507	78 507	78 507
31	Drehgestell (komplett)	22 550	22 550	22 730	22 730
32	Zylinderansatzschraube	75 351	75 351	75 351	75 351
33	Drehgestellrahmen (Drehgestell)	22 555	22 555	22 555	22 555
34	Schleifer	7 164	7 164	22 731	22 731
35	Senkschraube	75 610	75 610	78 505	78 505
	nur bei 8374 und 8375:				
	Lötstützpunkt			22 179	22 179
	Zylinderschraube			78 505	78 505
	Gleichrichter			60 088	60 088
	Austauschkupplung			70 417	70 417

D = Durchmesser in mm Z = Zähnezahl