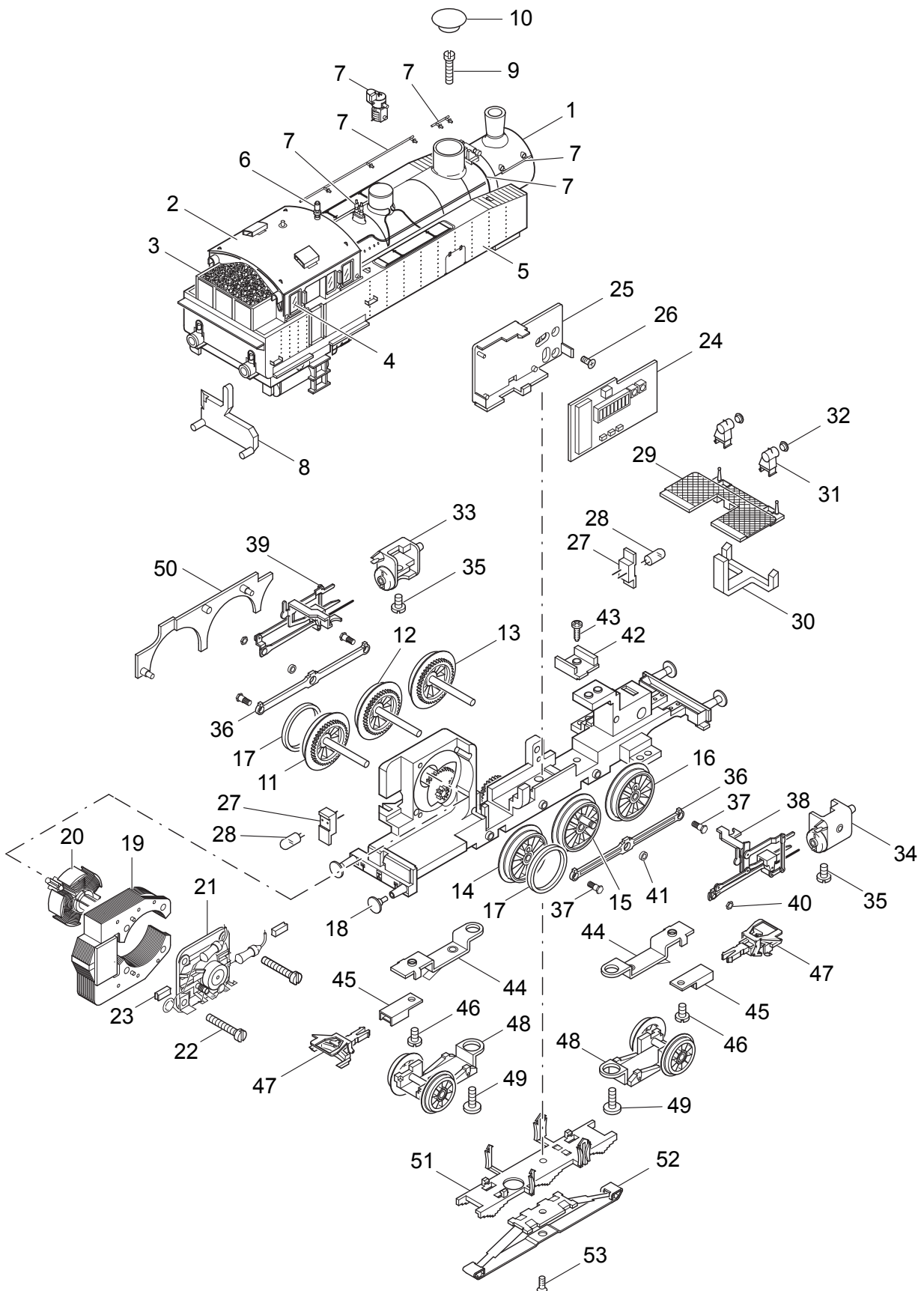


Einzelteile der Lokomotive 26542



Einzelteile der Lokomotive 26542

Lfd. Nr.	Benennung	Bestell-Nr.
1	Lok-Aufbau (komplett) mit	119 520
2	Dachaufsatz	248 720
3	Kohlenaufsatz	288 380
4	Fenstereinsatz	248 640
5	Wasserkasten / Umlauf	288 360
6	Pfeife	248 760
7	Sortiment Steckteile	118 272
8	Lichtkörper	248 680
9	Linsenschraube	785 070
10	Deckel	249 170
	Treibgestell (komplett)	222 411
11	Treibachsenteil mit Haftreifen	447 270
12	Treibachsenteil	222 423
13	Treibachsenteil	447 310
14	Treibrad mit Haftreifen	447 290
15	Treibrad	218 993
16	Treibrad	447 330
17	Haftreifen	7 153
18	Puffer	761 850
19	Feldmagnet	216 535
20	Anker	386 820
21	Motorschild	386 940
22	Schraube	785 140
23	Bürstenpaar	601 460
24	Decoder	111 388
	Leiterplatte Schnittstelle	612 082
25	Halteplatte	405 040
26	Schraube für Halteplatte	786 790
27	Lampensockel	259 920
28	Glühlampe	610 080
29	Abdeckung	249 190
30	Lichtkörper	221 623
31	Laterne	242 860
32	Linse	761 600
33	Zylinder, links	203 056
34	Zylinder, rechts	203 058
35	Schraube	786 790
36	Kuppelstange	222 422
37	Sechskantansatzschraube	499 850
38	Gestänge, rechts	222 412
39	Gestänge, links	222 418
40	Sechskantmutter	499 830
41	Distanzring	206 262
42	Isolierplatte	228 950
43	Zylinderschraube	786 750
44	Deichsel	291 580
45	Kupplungsschacht	288 390
46	Schraube für Kupplungsschacht	750 120
47	Kupplung	7 203
48	Laufgestell	203 055
49	Schraube für Laufgestell	750 180
50	Blende	464 180
51	Bremsatrappe	248 580
52	Schleifer	7 185
53	Schraube	786 720