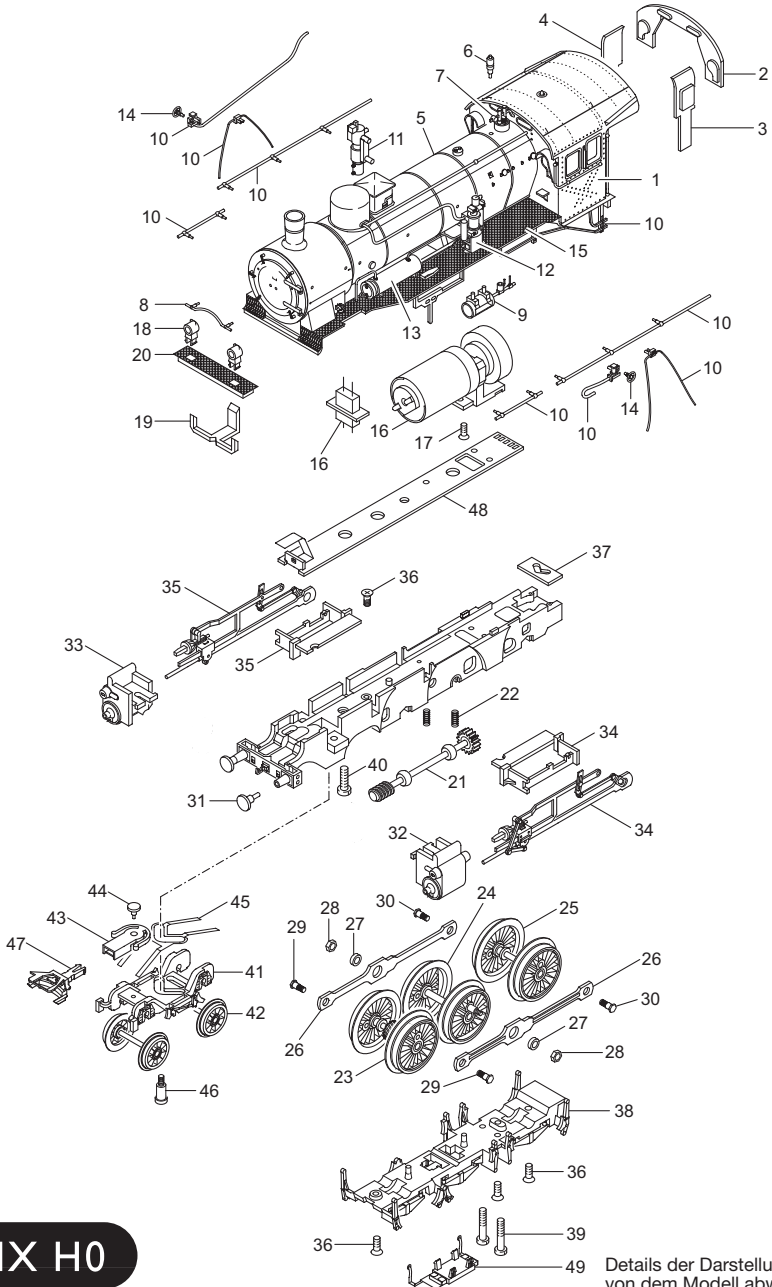


Einzelteile der Lokomotive 22023

TRIX



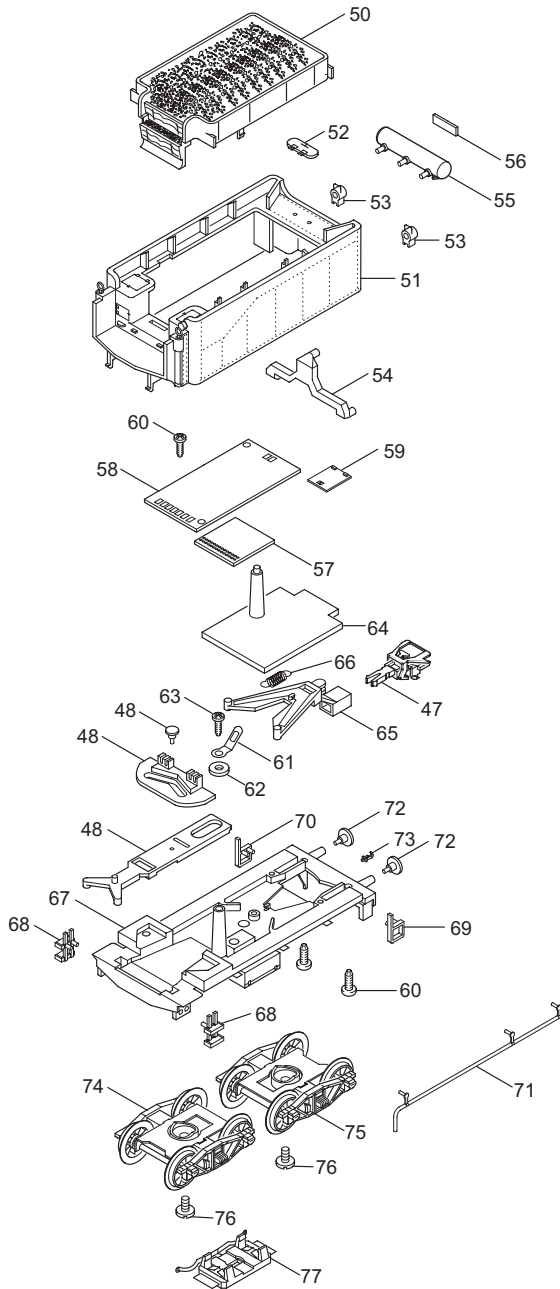
TRIX H0

Details der Darstellung können von dem Modell abweichen

Einzelteile der Lokomotive 22023

Lfd. Nr.	Benennung	Bestell-Nr.
50	Kohlenaufsatz	219 719
51	Tender-Aufbau (komplett) mit	108 339
52	Wasserkastendeckel	212 382
53	Laterne	102 264
54	Lichtkörper	225 603
55	Gaskessel	555 080
56	Schild	108 384
	Tender-Unterteil	
57	Schnittstellenstecker	100 993
58	Leiterplatte Schnittstelle	105 531
59	Leiterplatte Beleuchtung	109 445
60	Linsenschraube	786 750
61	Lötfahne	703 510
62	Scheibe	721 820
63	Linsenschraube	786 540
64	Lichtabdeckung	219 727
65	Deichsel	271 140
66	Schaltchieberfeder	7 194
67	Boden	108 135
68	Treppe vorn	108 136
69	Treppe links	108 236
70	Treppe rechts	108 137
71	Leitung	105 524
72	Puffer flach	214 844
	Puffer gewölbt	214 845
73	Haken	282 390
74	Drehgestell vorne	108 399
75	Drehgestell hinten	108 401
76	Zylinderschraube	750 180
77	Schleifer	221 775
	Beipack	
	Kolbenstangenschutzrohr	445 900
	Bremsleitung	12 5149 00
	Schraubenkupplung	282 310

Einzelteile der Lokomotive 22023



Einzelteile der Lokomotive 22023

Lfd. Nr.	Benennung	Bestell-Nr.
1	Führerhaus mit	108 095
2	Stirnfenster	219 797
3	Seitenfenster links	219 796
4	Seitenfenster rechts	219 795
5	Kessel	108 094
6	Pfeife	702 360
7	Sicherheitsventil	206 971
8	Handlauf	22 1424 00
9	Hilfsluftbehälter	108 099
10	Rohre und Leitungen	102 500
11	Luftpumpe	212 325
12	Pumpenträger	108 112
13	Oberflächenvorwärmer	108 115
14	Handrad	212 326
15	Umlauf	108 113
16	Motor mit Getriebe	107 869
17	Senkschraube	786 790
	Lok-Unterteil	
18	Laterne	460 340
19	Lichtleiter	219 827
20	Umlauf vorne	108 122
21	Antriebswelle	219 768
22	Druckfeder	15 2097 00
23	Treibradsatz A Haftreifen	108 393 7 153
24	Treibradsatz B	108 394
25	Treibradsatz C	108 395
26	Kuppelstange	108 133
27	Distanzring	206 262
28	Mutter	499 830
29	Sechskantansatzschraube	205 975
30	Sechskantansatzschraube	224 995
31	Puffer flach Puffer gewölbt	214 844 214 845
32	Zylinder links	108 124
33	Zylinder rechts	108 123
34	Gestänge links	108 131
35	Gestänge rechts	108 128
36	Senkschraube	786 790
37	Kulisse	225 786
38	Bremsattrappe	105 515
39	Zylinderschraube	785 200
40	Zylinderschraube	785 090
41	Drehgestell mit	108 396
42	Laufbandsatz	108 397
43	Kupplungsschacht	227 593
44	Bolzen	298 020
45	Blattfeder	219 736
46	Zylinderansatzschraube	753 000
47	Kupplung	7 203
48	Zugstange	105 535
49	Schleifer	225 596