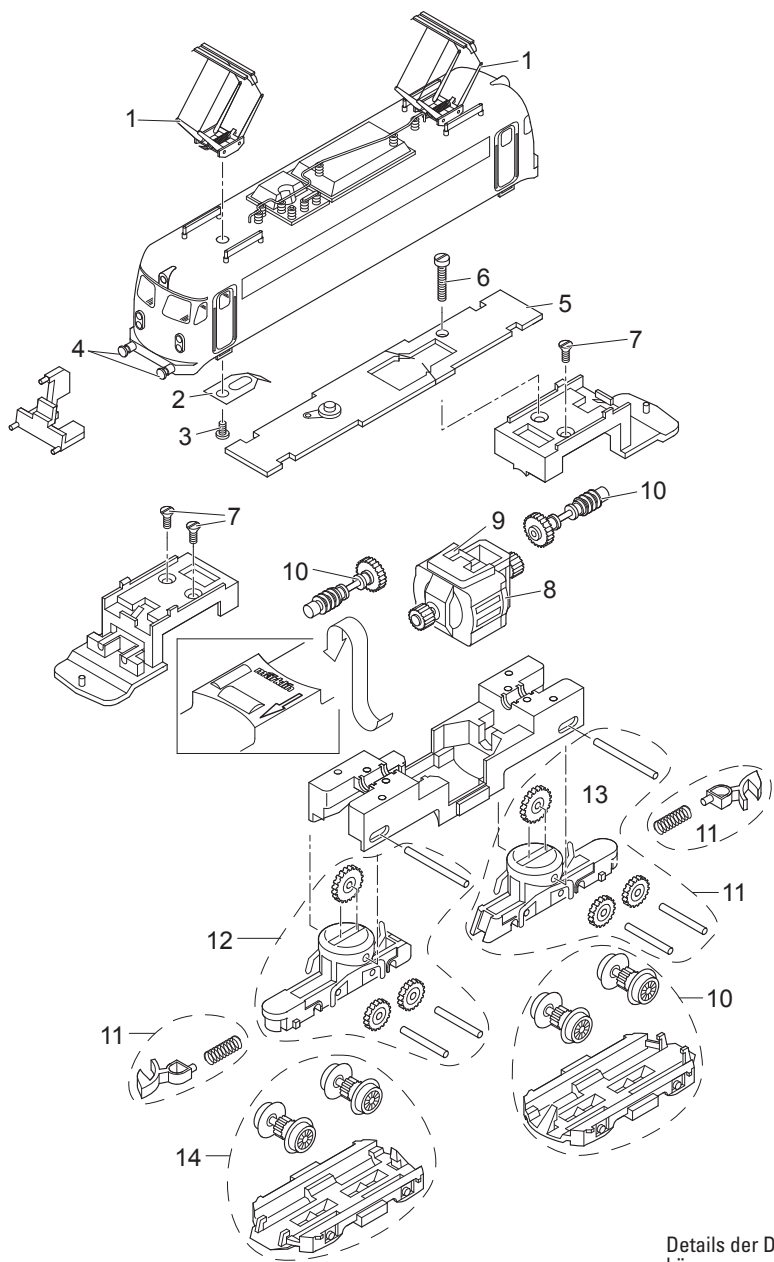


# Einzelteile der Lokomotive 88412



Details der Darstellung  
können von dem Modell  
abweichen



# Einzelteile der Lokomotive 88412

| Lfd. Nr. | Benennung                   | Bestell-Nr. |
|----------|-----------------------------|-------------|
| 1        | Stromabnehmer               | E262 470    |
| 2        | Kontaktfeder                | E268 100    |
| 3        | Schraube                    | E785 150    |
| 4        | Puffer                      | E167 989    |
| 5        | Leiterplatte                | E175 361    |
| 6        | Schraube                    | E785 190    |
| 7        | Schraube                    | E785 550    |
| 8        | Motor                       | E211 903    |
| 9        | Motorbürsten                | 89 891      |
| 10       | Antriebswelle               | E263 020    |
| 11       | Kupplung                    | E166 264    |
| 12       | Getriebegehäuse vorn kpl.   | E184 547    |
| 13       | Getriebegehäuse hinten kpl. | E184 548    |
| 14       | Drehgestellrahmen, Radsätze | E236 051    |

Hinweis: Einige Teile werden nur ohne oder mit anderer Farbgebung angeboten.

Teile, die hier nicht aufgeführt sind, können nur im Rahmen einer Reparatur im Märklin-Reparatur-Service repariert werden.