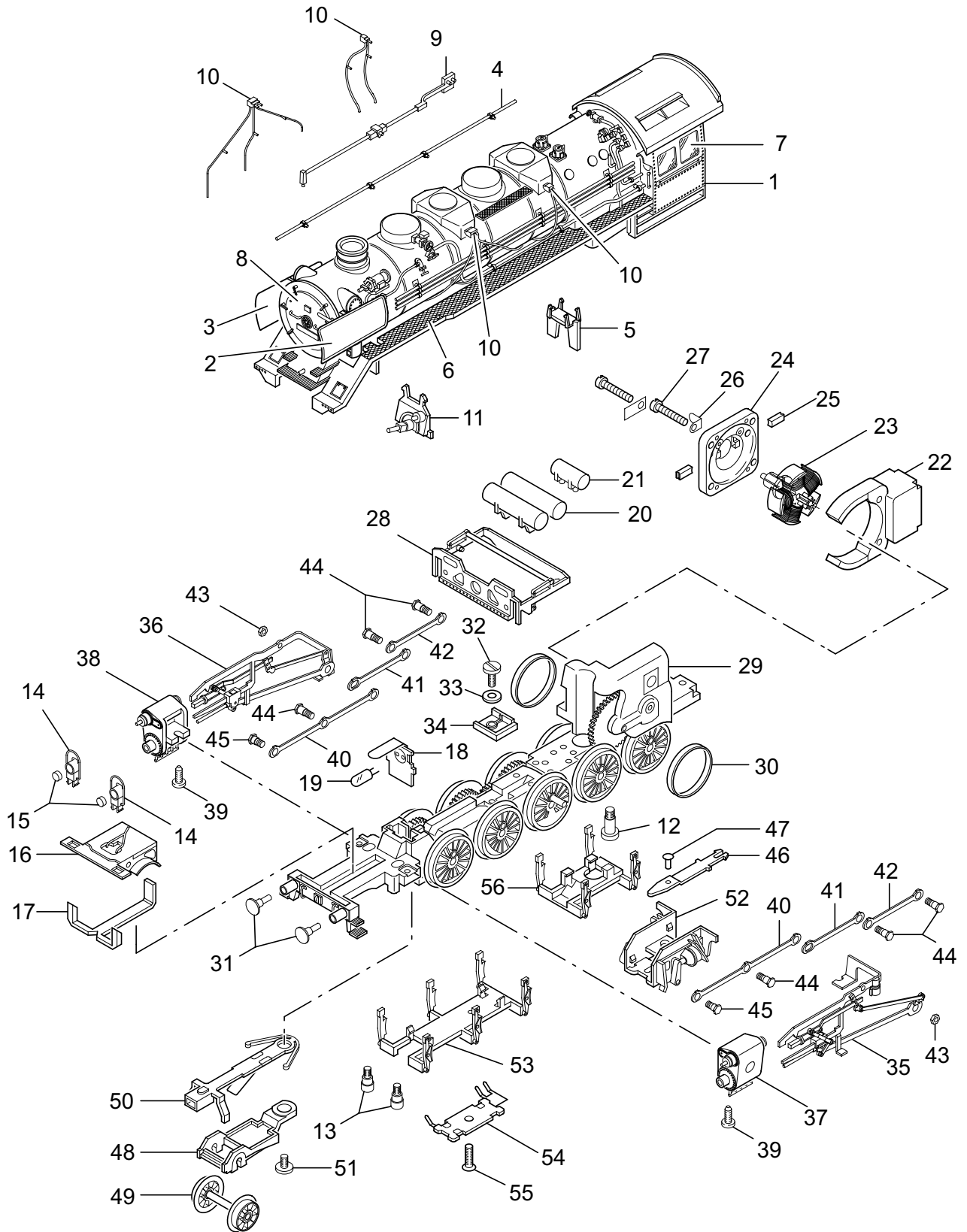


# Einzelteile der Lokomotiven 22114 und 22318

# TRIX



TRIX H0

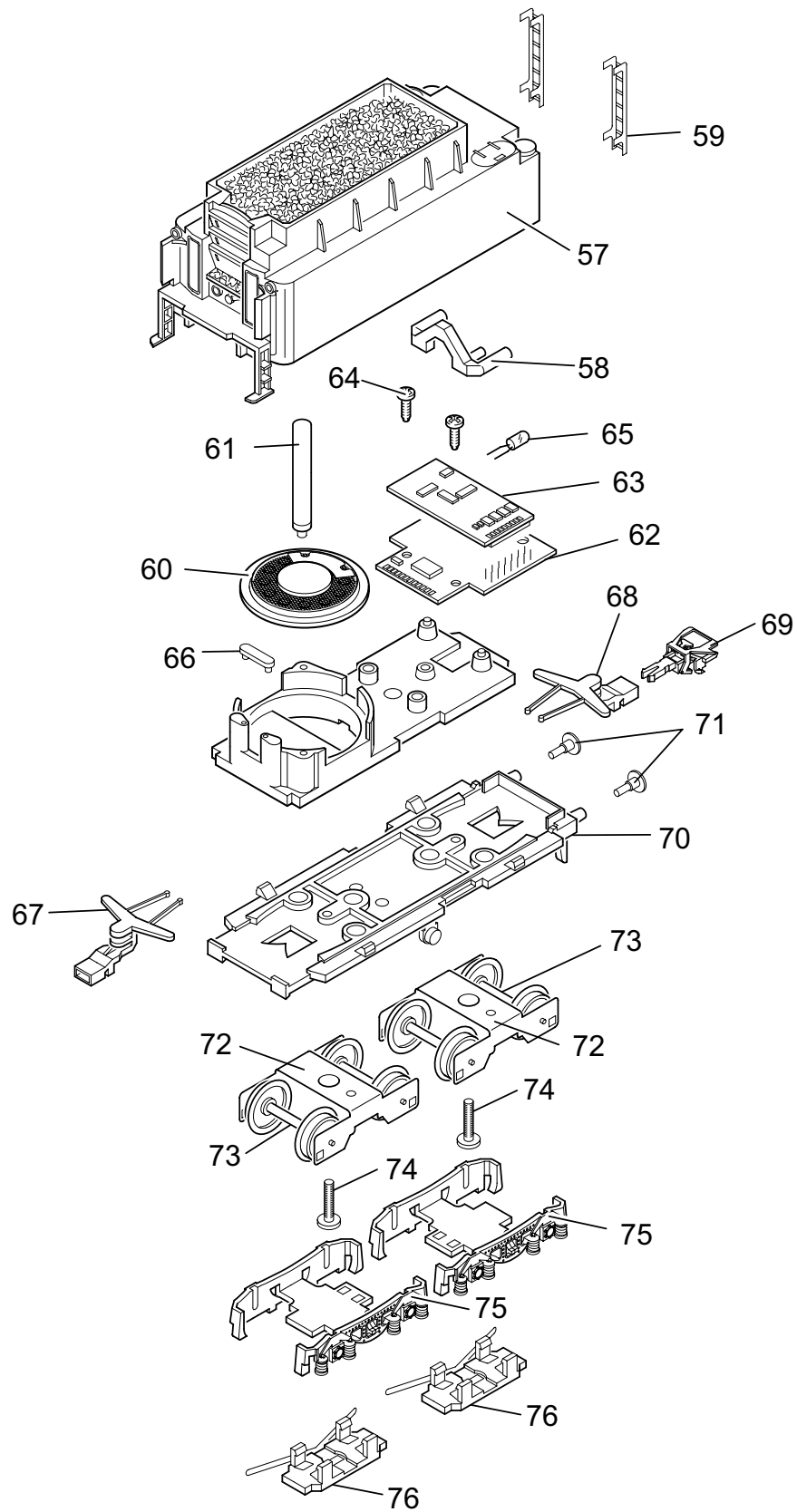
Erhältlich beim Fachhandel

# Einzelteile der Lokomotiven 22114 und 22318

---

Lfd. Nr.	Benennung	Bestell-Nr.	
		<b>22114</b>	<b>22318</b>
57	Aufbau Tender	227 734	229 234
58	Lichtkörper	389 970	211 286
59	Leiter	229 400	229 400
	Unterteil Tender		
60	Lautsprecher	508 609	508 609
61	Haltebügel	209 693	209 693
62	Leiterplatte	611 555	611 555
63	Decoder	611 326	611 325
64	Linsenschraube	786 750	786 750
65	Glühlampe	15 1018 00	15 1018 00
66	Haltebügel	222 005	222 005
67	Deichsel	463 640	463 640
68	Kupplungsdeichsel, NEM	463 330	463 330
69	Kupplung	7203	7203
70	Boden	227 737	226 717
71	Puffer	761 710	229 233
72	Lagerblech	369 760	369 760
73	Laufradsatz	406 430	406 430
74	Schraube	750 230	750 230
75	Drehgestellrahmen	463 310	208 173
76	Schleifer	200 211	200 211

# Einzelteile der Lokomotiven 22114 und 22318



# Einzelteile der Lokomotiven 22114 und 22318

Lfd. Nr.	Benennung	Bestell-Nr.	
		22114	22318
1	Aufbau, komplett	227 726	229 226
2	Windleitblech links	232 790	-
3	Windleitblech rechts	232 780	-
4	Griffstange	465 710	465 710
5	Kesselstütze	482 750	482 750
6	Umlauf	482 580	229 229
7	Seitenfenster links	465 780	209 496
	Seitenfenster rechts	465 770	209 497
8	Rauchkammertür	227 729	229 227
9	Steuerstange	465 620	465 620
10	Sandfallrohre	231 321	231 321
11	Innen-Triebwerk	465 760	208 168
12	Zylinderansatzschraube	753 100	753 100
13	Zylinderansatzschraube	753 140	753 140
	Lok-Unterteil, komplett		
14	Laterne	465 020	465 020
15	Linse	761 600	761 600
16	Rahmenabdeckung vorn	464 840	208 199
17	Lichtkörper	464 830	464 830
18	Federplatte	465 000	465 000
19	Glühlampe	15 1018 00	15 1018 00
20	Druckluftkessel	464 790	208 196
21	Hilfsluftbehälter	464 800	208 197
22	Feldmagnet	389 000	389 000
23	Anker	386 820	386 820
24	Motorschild	386 940	386 940
25	Motorbürsten	601 460	601 460
26	Lötfahne	231 470	231 470
27	Zylinderschraube	784 980	784 980
28	Gestängeattrappe	465 100	208 202
29	Treibgestell mit	227 732	229 263
30	Haftreifen	7153	7153
31	Puffer	761 720	229 241
32	Zylinderschraube	750 200	750 200
33	Isolierscheibe	721 100	721 100
34	Isolierplatte	253 600	225 877
35	Gestänge links	209 967	229 246
36	Gestänge rechts	209 957	229 242
37	Zylinder links	343 640	229 252
38	Zylinder rechts	343 620	229 251
39	Linsenschraube	786 750	786 750
40	Kuppelstange	209 972	229 248
41	Kuppelstange	209 973	200 064
42	Kuppelstange	209 975	229 249
43	Sechskantmutter	499 830	499 830
44	Sechskantansatzschraube	499 840	499 840
45	Sechskantansatzschraube	499 850	499 850
46	Zugstange	464 820	464 820
47	Bolzen	298 020	298 020
48	Laufgestellrahmen	465 030	208 201
49	Laufradsatz	200 202	229 257
50	Deichsel	465 040	465 040
51	Zylinderschraube	750 180	750 180
52	Rahmenabdeckung hinten	209 942	208 198
53	Bremsattrappe	201 024	229 274
54	Schleifer	253 770	253 770
55	Senkschraube	756 100	756 100
56	Bremsattrappe	464 780	499 820