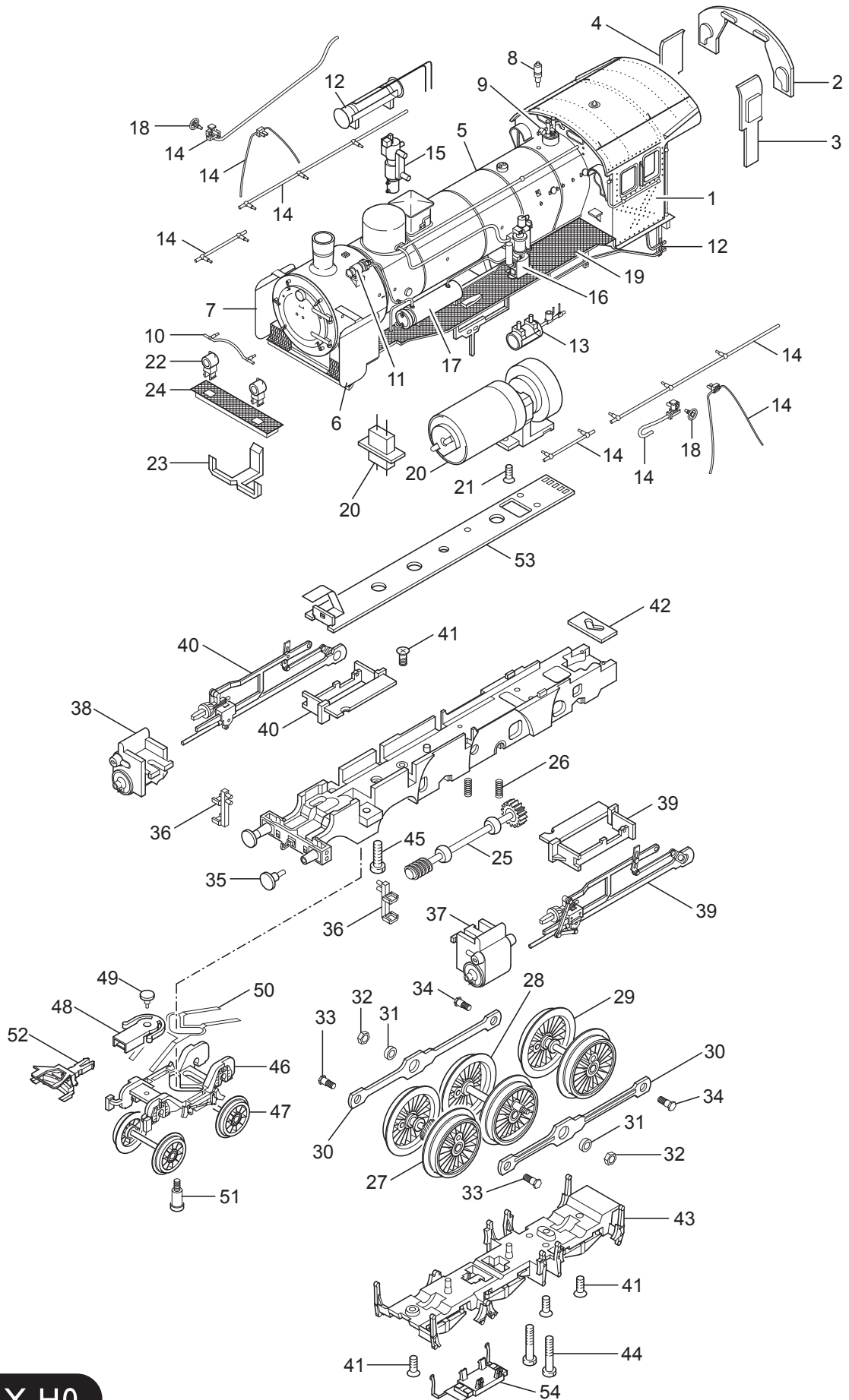


## Einzelteile der Lokomotive 22341

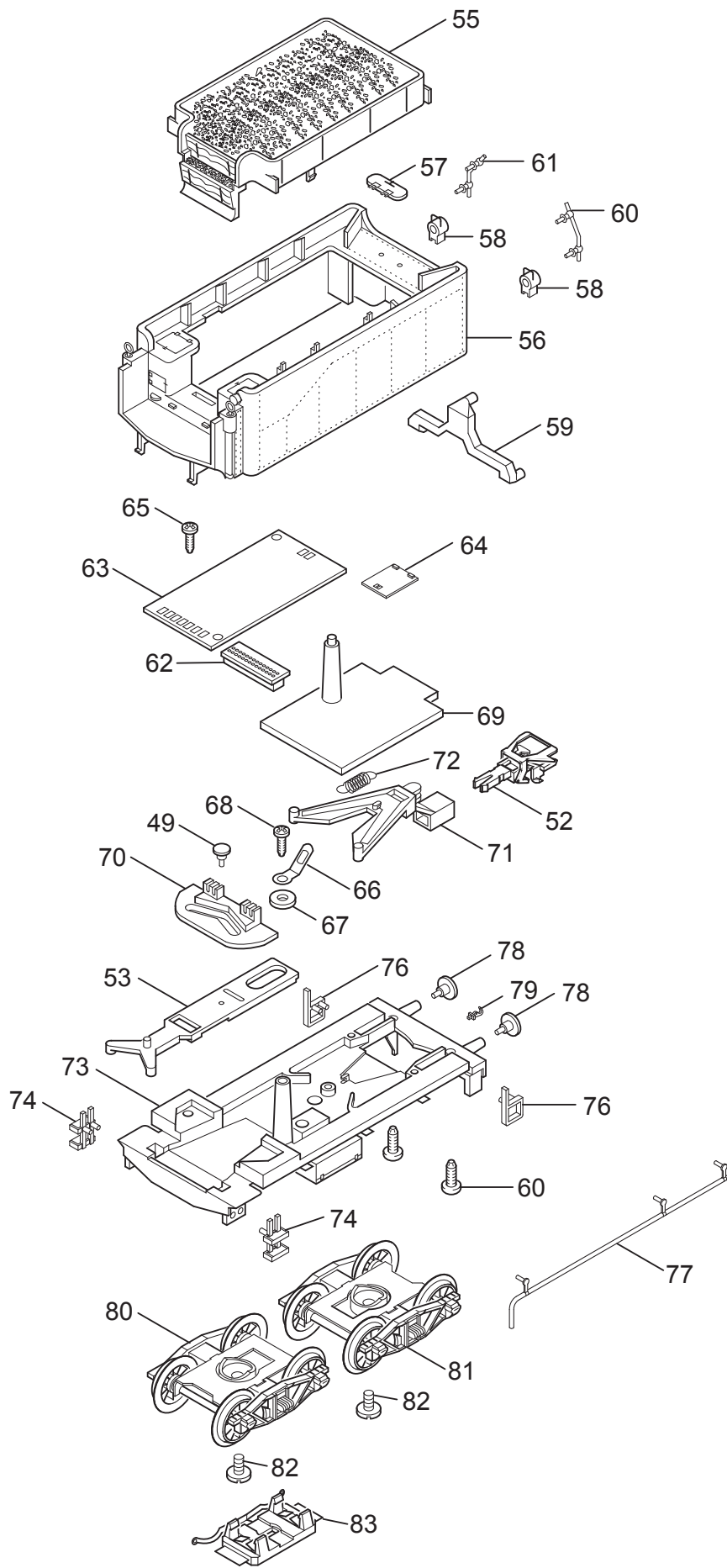


# Einzelteile der Lokomotive 22341

---

Lfd. Nr.	Benennung	Bestell-Nr.
55	Kohlenaufsatz	219 719
56	Tender-Aufbau (komplett) mit	116 049
57	Wasserkastendeckel	205 972
58	Laterne	227 132
59	Lichtkörper	225 603
60	Griffstange links	219 723
61	Griffstange rechts	219 724
	Tender-Unterteil	
62	Kurzschlussstecker	100 993
63	Leiterplatte Schnittstelle	105 531
64	Leiterplatte Beleuchtung	115 973
65	Linsenschraube	786 750
66	Lötfahne	703 510
67	Scheibe	721 820
68	Linsenschraube	786 540
69	Lichtabdeckung	219 727
70	Kulisse	281 170
71	Deichsel	271 140
72	Schaltschieberfeder	7 194
73	Boden	115 212
74	Treppe vorn	225 826
75	Treppe links	225 828
76	Treppe rechts	225 827
77	Leitung	225 825
78	Puffer	761 850
79	Haken	282 390
80	Drehgestell vorne	225 605
81	Drehgestell hinten	225 606
82	Zylinderschraube	750 180
83	Schleifer	221 775
	Beipack	
	Kolbenstangenschutzrohr	445 900
	Bremsleitung	311 529
	Schraubenkupplung	282 310

# Einzelteile der Lokomotive 22341



# Einzelteile der Lokomotive 22341

Lfd. Nr.	Benennung	Bestell-Nr.
1	Führerhaus	116 167
2	Stirnfenster	219 797
3	Seitenfenster links	219 796
4	Seitenfenster rechts	219 795
5	Kessel	116 165
6	Windleitblech links	—
7	Windleitblech rechts	—
8	Pfeife	434 510
9	Sicherheitsventil	206 971
10	Handlauf	22 1424 00
11	Lichtmaschine	229 510
12	Hauptluftbehälter	206 968
13	Hilfsluftbehälter	225 835
14	Rohre und Leitungen	223 707
15	Luftpumpe	465 800
16	Pumpenträger	224 517
17	Oberflächenvorwärmer	22 3076 00
18	Handrad	282 220
19	Umlauf	116 164
20	Motor mit Getriebe	107 869
21	Senkschraube	786 790
	Lok-Unterteil	
22	Laterne	224 997
23	Lichtleiter	219 827
24	Umlauf vorne	225 787
25	Antriebswelle	219 768
26	Druckfeder	15 2097 00
27	Treibradsatz A	105 695
	Haftreifen	7 153
28	Treibradsatz B	105 699
29	Treibradsatz C	105 704
30	Kuppelstange	219 783
31	Distanzring	206 262
32	Mutter	499 830
33	Sechskantansatzschraube	205 975
34	Sechskantansatzschraube	224 995
35	Puffer	761 850
36	Tritt	225 822
37	Zylinder links	219 765
38	Zylinder rechts	219 764
39	Gestänge links	219 785
40	Gestänge rechts	219 774
41	Senkschraube	786 790
42	Kulisse	219 758
43	Bremsattrappe	225 788
44	Zylinderschraube	785 200
45	Zylinderschraube	785 090
46	Drehgestell mit	116 171
47	Laufradsatz	116 172
48	Kupplungsschacht	227 593
49	Bolzen	298 020
50	Blattfeder	219 736
51	Zylinderansatzschraube	753 000
52	Kupplung	7 203
53	Zugstange	115 974
54	Schleifer	225 596