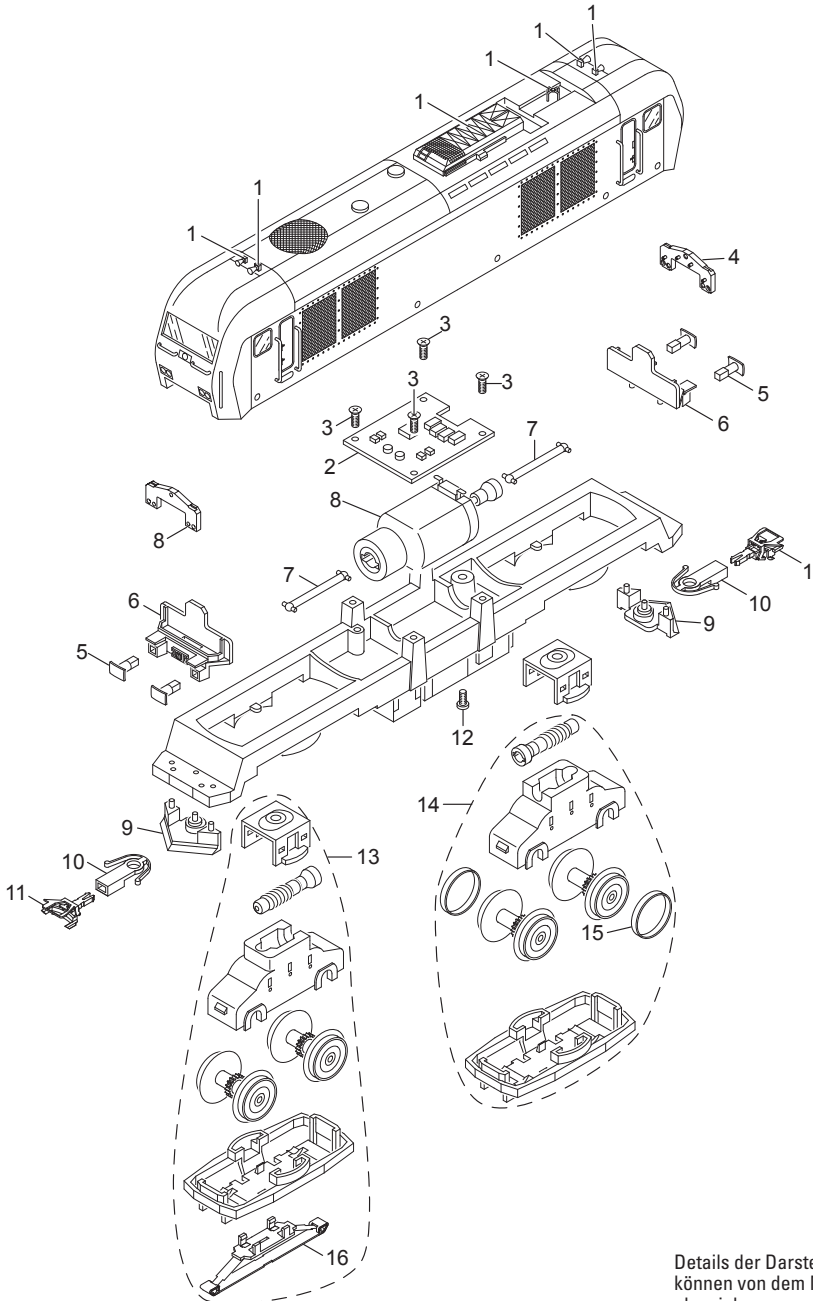


Einzelteile der Lokomotive 29020

märklin
H0



Details der Darstellung
können von dem Modell
abweichen.

Einzelteile der Lokomotive 29020

Lfd. Nr.	Benennung	Bestell-Nr.
1	Dachausrüstung	E612 131
2	Decoder	272 069
3	Schraube	E786 750
4	Leiterplatte Beleuchtung	E256 841
5	Puffer	E410 135
6	Pufferbohle	E410 126
7	Kardanwelle	E408 929
8	Motor	E408 905
9	Schienenräumer	E410 137
10	Kupplungsschacht	E408 947
11	Kurzkupplung	E701 630
12	Schraube	E785 070
13	Antrieb. v.	E172 331
14	Antrieb. hi.	E172 332
15	Haftreifen	7 153
16	Schleifer	E206 370

Hinweis: Einige Teile werden nur ohne oder mit anderer Farbgebung angeboten.

Teile, die hier nicht aufgeführt sind, können nur im Rahmen einer Reparatur im Märklin-Reparatur-Service repariert werden.