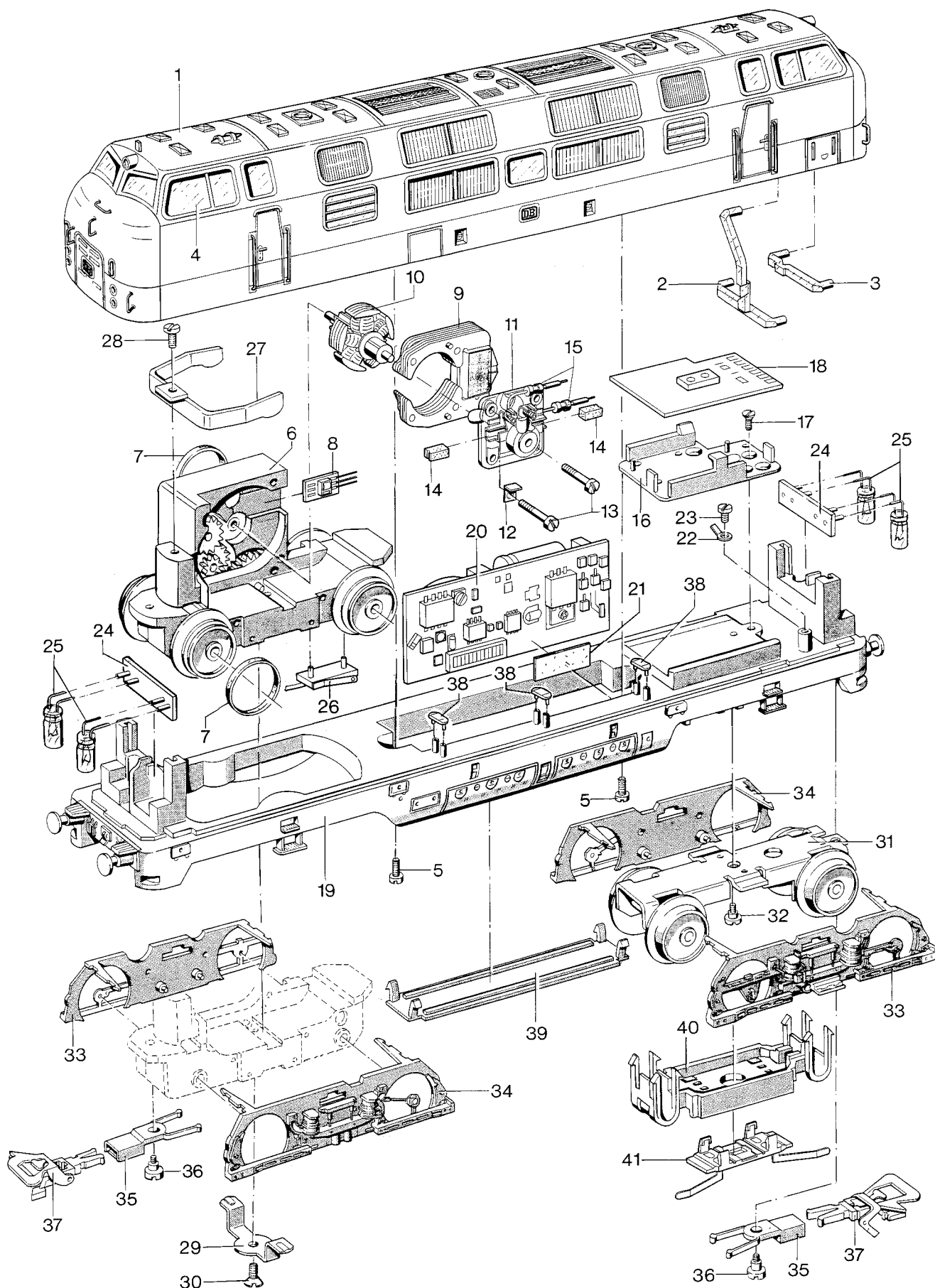


Einzelteile der Lokomotiven 22712 und 22752

TRIX



Einzelteile der Lokomotiven 22712 und 22752

Lfd.Nr.	Benennung	Bestell-Nr.	
		22712	22752
1	Lokomotiv-Aufbau (komplett) mit	21 3282	26 0550
2	Lichtkörper, hell	21 7858	21 7858
3	Lichtkörper, rot	26 2810	26 2810
4	Satz-Fenster (komplett)	38 9290	38 9290
5	Zylinderschraube	78 5110	78 5110
	Lokomotiv-Unterteil (komplett) bestehend aus:		
6	Treibgestell (komplett) mit	21 7331	37 9440
7	Haftreifen	7154	7154
8	Reflexlichtschranke	60 6189	-
9	Feldmagnet	38 9000	38 9000
10	Anker	38 6820	38 6820
11	Motorschild	38 6940	38 6940
12	Lötfahne	23 1470	23 1470
13	Zylinderschraube	78 5120	78 5120
14	Bürstenpaar	60 1460	60 1460
15	Entstördrossel	51 6503	51 6503
16	Halteplatte Decoder	25 8820	25 8820
17	Senkschraube	78 6790	78 6790
18	Leiterplatte Trix	60 5848	60 6457
19	Träger	21 4577	26 0260
20	Geräuschelektronik	60 5725	-
21	Klebekissen	60 3270	-
22	Lötfahne	20 0950	20 0950
23	Zylinderschraube	78 6750	78 6750
24	Leiterplatte Licht	27 4660	27 4660
25	Glühlampe	61 0040	61 0040
26	Schleiferfeder	20 6451	20 6451
27	Haltebügel	26 0540	26 0540
28	Linsenkopfschraube	78 5070	78 5070
29	Stützblech	25 7530	25 7530
30	Linsensenkschraube	78 6190	78 6190
31	Laufgestell (komplett)	21 7333	37 9450
32	Zylinderansatzschraube	75 3090	75 3090
33	Drehgestellblende, rechts	25 8570	25 8570
34	Drehgestellblende, links	25 9730	25 9730
35	Kupplungsdeichsel	27 4670	27 4670
36	Zylinderansatzschraube	75 3090	75 3090
37	Kurzkupplung	32 3762 58	32 3762 58
38	Haltebügel	28 5240	28 5240
39	Deckel	20 6040	20 6040
40	Isolierung	27 4680	27 4680
41	Schleifer	37 9460	37 9460
	Schürze (Beilegeteil im Flachbeutel)	33 8670	33 8670