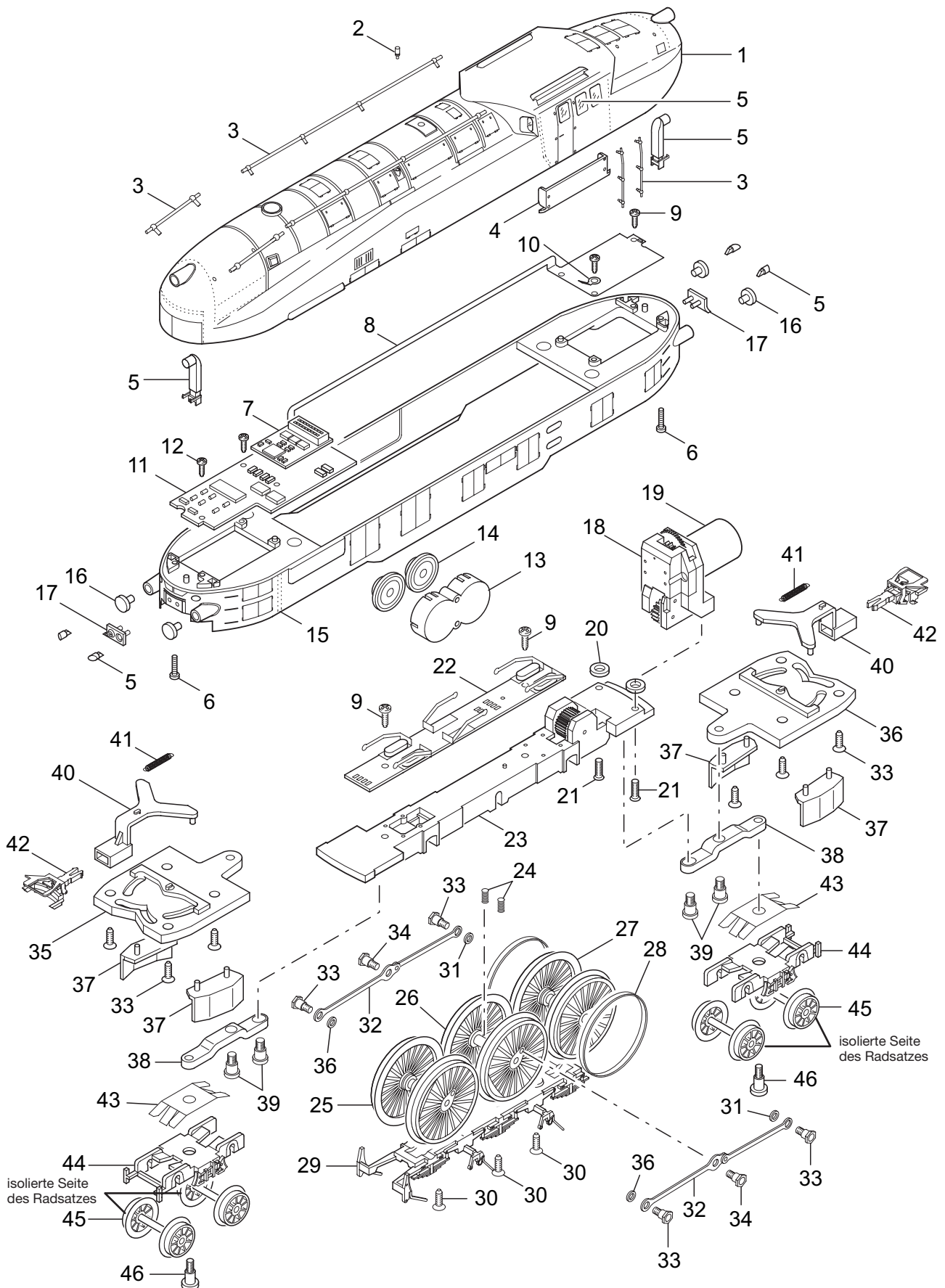


Einzelteile der Lokomotive 21245



Einzelteile der Lokomotive 21245

Lfd. Nr.	Benennung	Bestell-Nr.
		21245
1	Aufbau komplett	231 864
2	Pfeife	225 065
3	Griffstangen	109 727
4	Fensterabdeckung	230 471
5	Glasteile	109 729
6	Linsenschraube	786 870
	Lokunterteil	
7	Decoder	109 706
8	Lichtplatine hinten	230 486
9	Linsenschraube	786 540
10	Lötfahne	214 257
11	Lichtplatine	230 487
12	Linsenschraube	786 750
13	Resonator	229 021
14	Lautsprecher	610 747
15	Verkleidung	230 463
16	Puffer	230 465
17	Kupplungsimitation	230 491
18	Getriebe mit	108 728
19	Motor	212 527
20	Scheibe	722 120
21	Senkschraube	756 090
22	Leiterplatte	103 002
23	Traggestell	110 131
24	Druckfeder	765 690
25	Treibradsatz Achse A	225 125
26	Treibradsatz Achse B	231 888
27	Treibradsatz Achse C	225 136
28	Haftreifen	225 024
29	Bramsatrappe	225 029
30	Schraube	786 790
31	Distanzring	206 262
32	Kuppelstange	225 025
33	Sechskantansatzschraube	499 840
34	Sechskantansatzschraube	205 975
35	Abdeckung vorne	106 498
36	Abdeckung hinten	106 499
37	Isolierungen	110 137
38	Hebel	102 685
39	Zylinderansatzschraube	753 510
40	Kupplungsdeichsel	230 175
41	Schaltschieberfeder	200 330
42	Kupplung	7 203
43	Blattfeder	230 488
44	Drehgestellrahmen	225 032
45	Laufbandsatz	405 210
46	Zylinderansatzschraube	753 540