

# märklin

## HO

### Inhalt/Contents/Contenu/Inhoud

1 = 1x	11 = 1x	15828 = 1x	50865 = 4x	57626 = 1x
2 = 4x	12 = 1x	19089 = 4x	50867 = 2x	57627 = 1x
3 = 2x	23 = 8x	19090 = 1x	50868 = 8x	57628 = 1x
4 = 1x	23/1 = 1x	19091 = 1x	50869 = 8x	57629 = 1x
5 = 1x	0265 = 1x	38066 = 1x	50872 = 8x	
6 = 4x	10824 = 17x	38634 = 1x	55762 = 2x	
7 = 4x	15827 = 1x	50863 = 2x	56986 = 1x	

### Hinweise zum Bau dieses Modells:

1. Vor dem Zusammenbau die Gebrauchsanleitung sorgfältig studieren.
2. Vor dem Zusammenbau den Bausatz auf Vollständigkeit prüfen.
3. Zum Kleben der Bausatzteile nur einen geeigneten Kleber (Vollmer Supranol 2000 / Vollmer Superzement S 30, gehört nicht zum Lieferumfang) benutzen.
4. Geeignetes Werkzeug benutzen (Bastelmesser, Schere, Seitenschneider, Pinzette, auf Wunsch auch Farbe und Pinsel)
5. Reste der Befestigungsstege an den Teilen komplett vor dem Zusammenbau entfernen.
6. Die leere Plastiktüte, in der sich die Gießäste befunden haben, vor Kindern geschützt aufbewahren bzw. in kleine Teile zerreißen. Falls Kinder mit dieser Plastiktüte spielen besteht die Gefahr des Erstickungstods, wenn die Tüte über den Kopf gezogen wird.

### Notes on constructing this model:

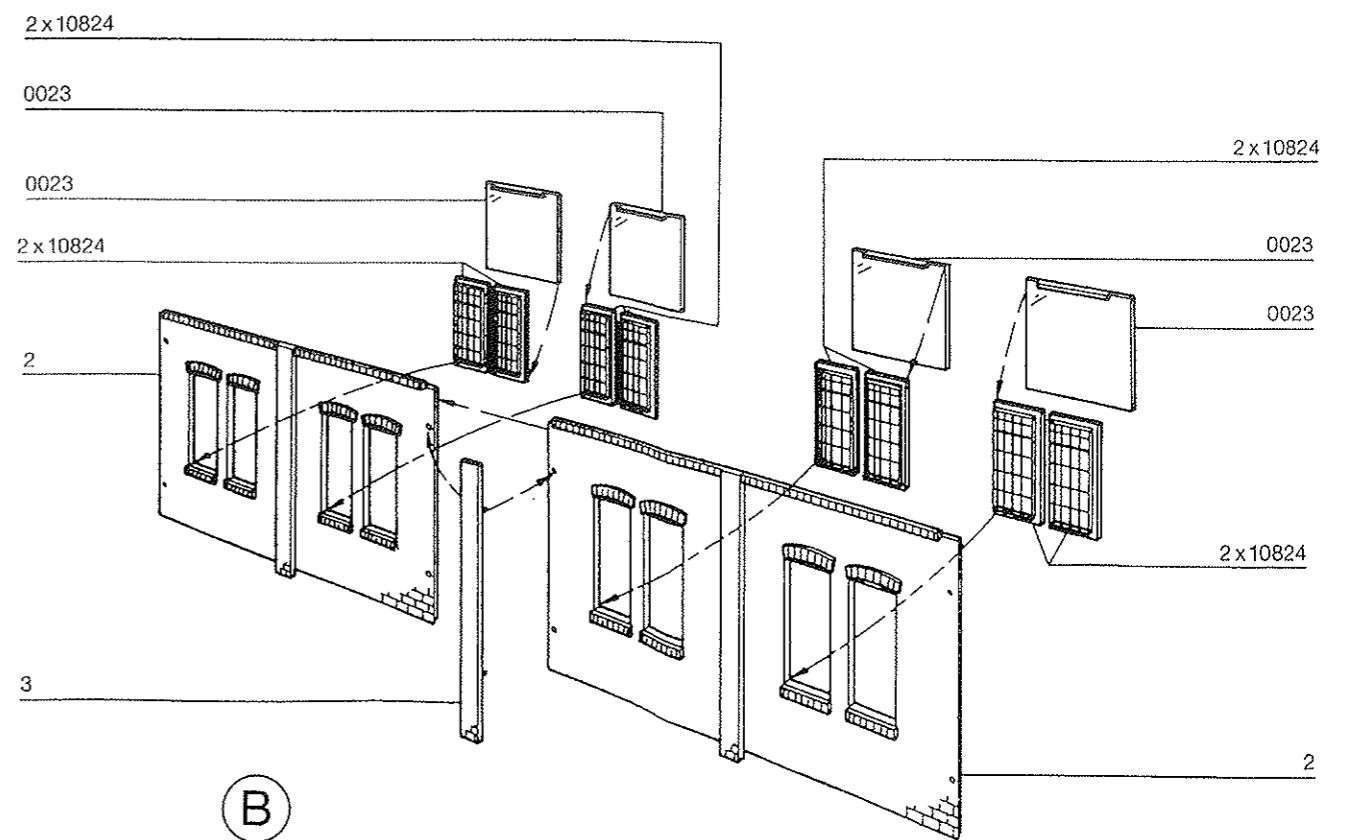
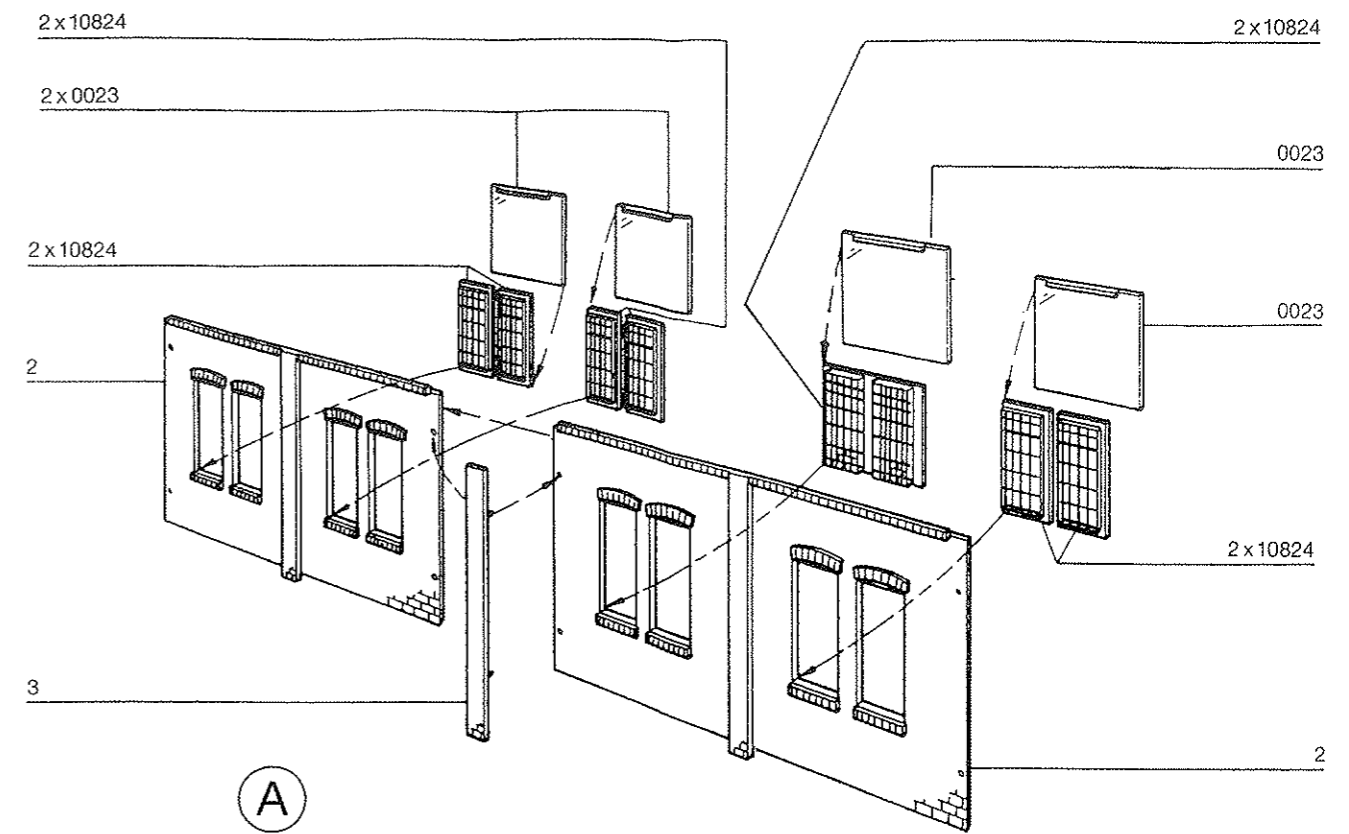
1. Prior to assembly, study the user instructions carefully.
2. Prior to assembly, check the assembly set for completeness.
3. For affixing the assembly set parts, only a suitable adhesive (Vollmer Supranol 2000 / Vollmer Superzement S 30, not included in delivery) should be used.
4. Use suitable tools (modelling knife, scissors, edge cutter, tweezers, and paint and paintbrush if desired)
5. Prior to assembly, completely remove the remaining joining ligaments from the parts.
6. The empty plastic bag which contained the mould branches should be kept away from children and torn up into small pieces. If children play with this plastic bag, there is a danger of death by suffocation due to the risk of a child placing the bag over its head.

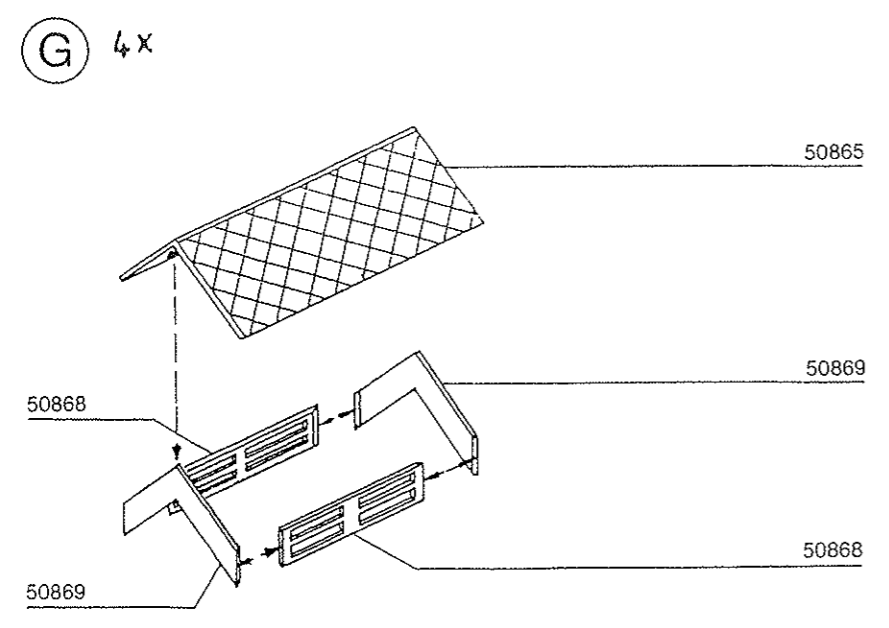
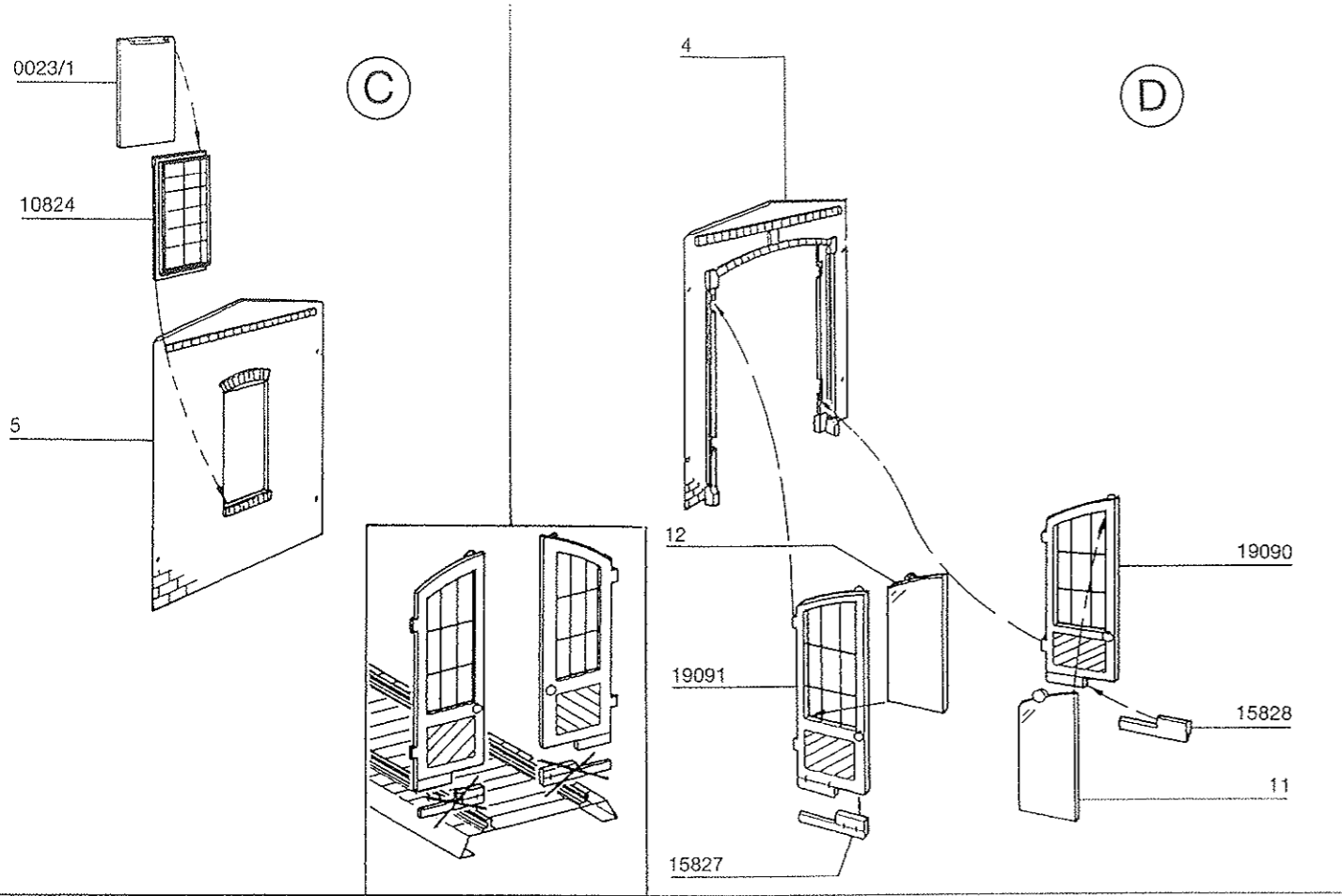
### Remarques pour l'assemblage de ce modèle :

1. Lire attentivement le mode d'emploi avant de commencer l'assemblage.
2. Avant l'assemblage, vérifier si le kit est complet.
3. N'utiliser qu'une colle appropriée pour coller les éléments à assembler (Vollmer Supranol 2000 / Vollmer Superzement S 30, cette colle ne fait pas partie de la fourniture).
4. Utiliser un outillage approprié (couteau de bricolage, ciseaux, pince coupante diagonale, pincette et si nécessaire : peinture et pinceau)
5. Avant l'assemblage, enlever complètement les restes d'attaches reliant les pièces entre elles.
6. Garder le sac en plastique vide, ayant servi à emballer les grappes, hors de la portée d'enfants ou le déchirer en petits morceaux. Ne pas laisser des enfants jouer avec ce sac en plastique, car ils risqueraient de s'asphyxier en le mettant sur la tête.

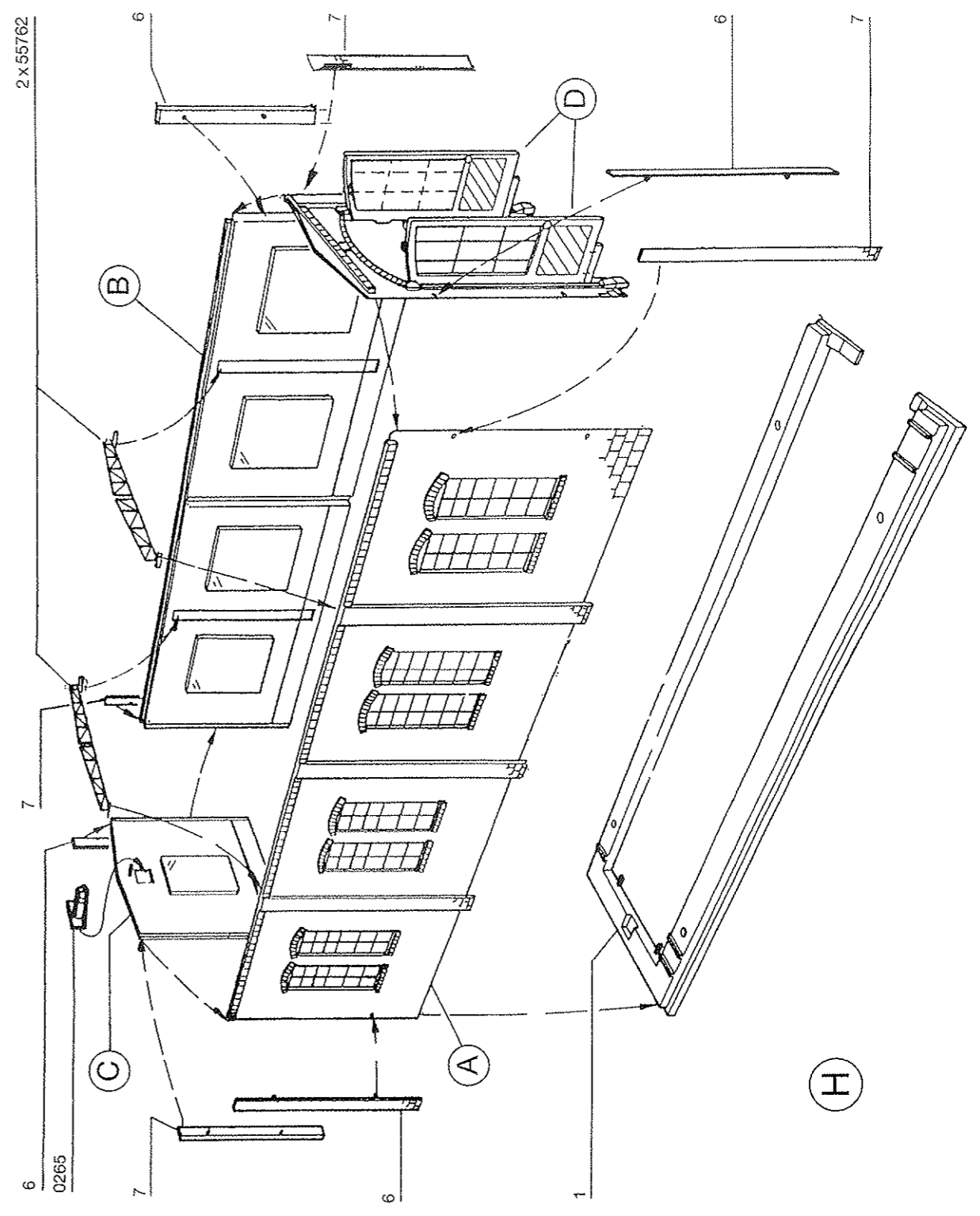
### Aanwijzingen voor assemblage van dit model:

1. Voorafgaand aan assemblage eerst de gebruikshandleiding zorgvuldig doorlezen.
2. Voorafgaand aan assemblage de bouwdoos op compleetheid controleren.
3. Voor het vastlijmen van de bouw pakketdelen uitsluitend een daarvoor geschikte lijm (Vollmer Supranol 2000 / Vollmer Superzement S 30, niet bijgeleverd) gebruiken.
4. Geschikt gereedschap gebruiken (hobbymes, schaar, zijsnijder, pincet, desgewenst ook verf en kwastje)
5. Restjes van de bevestigingsplaatjes op de delen voorafgaand aan montage geheel verwijderen.
6. De lege plastic zak waarin de gietbomen verpakt waren veilig buiten bereik van kinderen bewaren of in kleine stukken scheuren. Wanneer kinderen met deze plastic zak spelen bestaat gevaar voor verstikking, indien de zak over het hoofd wordt getrokken.





3



4

