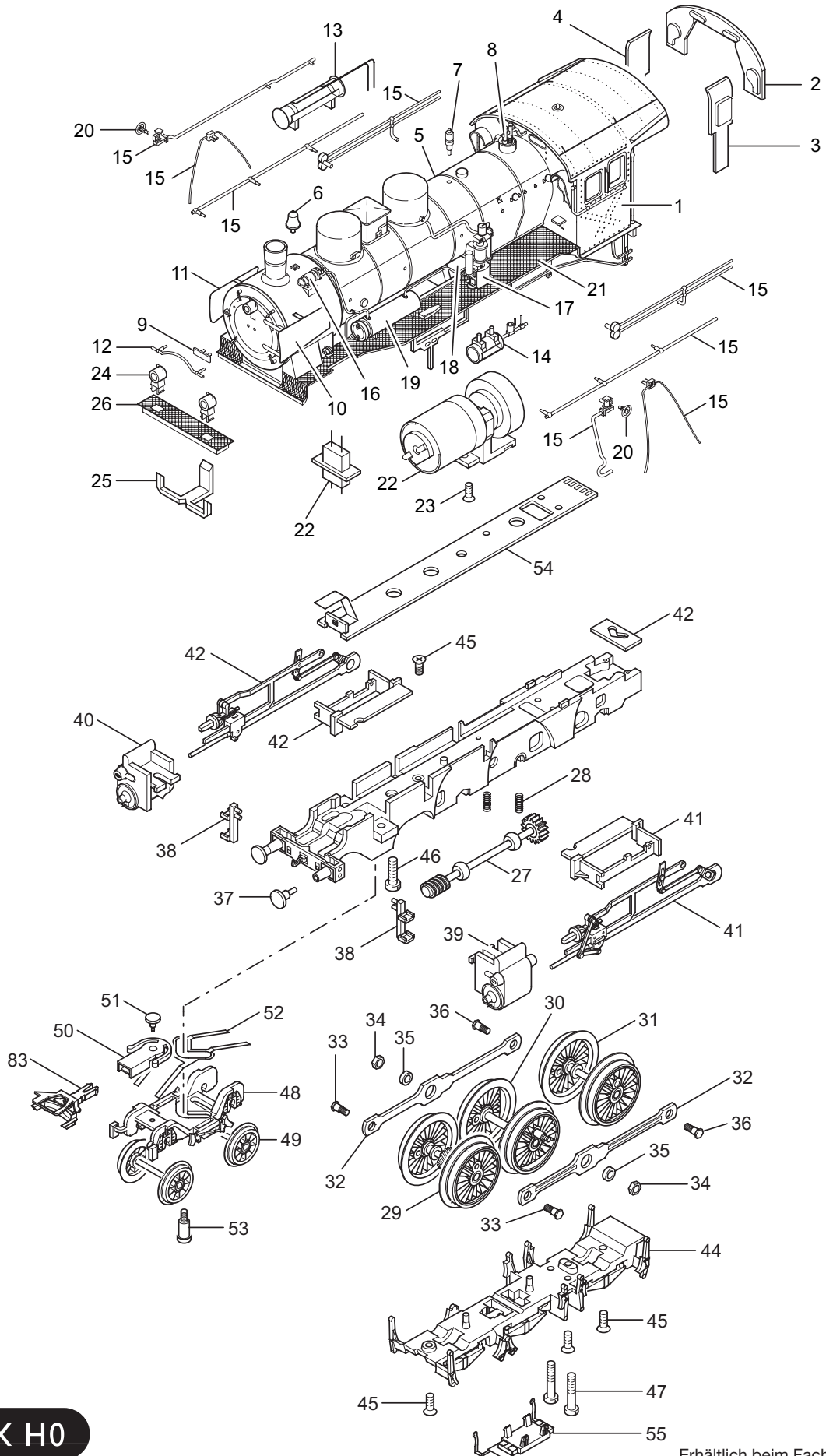


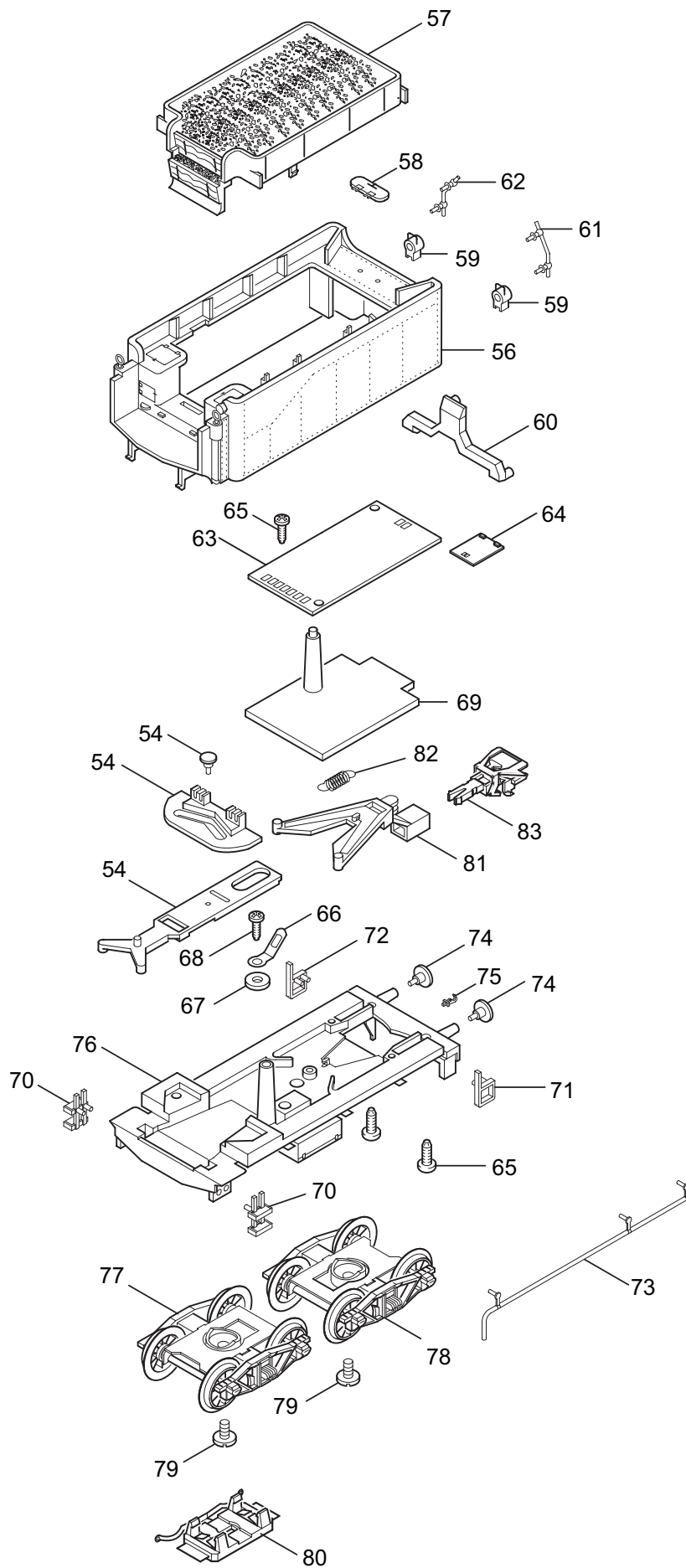
Einzelteile der Lokomotive 22026



Einzelteile der Lokomotive 22026

Lfd. Nr.	Benennung	Bestell-Nr.
		22026
56	Aufbau Tender	106 627
57	Kohlenaufsatz	219 719
58	Wasserkastendeckel	205 972
59	Laterne unten	227 132
60	Lichtkörper	225 603
61	Griffstange, links	219 723
62	Griffstange, rechts	219 724
	Unterteil Tender	
63	Leiterplatte Schnittstelle	105 531
	Schnittstellenstecker	611 716
64	Leiterplatte Beleuchtung	109 445
65	Linsenschraube	786 750
66	Lötfahne	703 510
67	Scheibe	721 820
68	Linsenschraube	786 540
69	Lichtabdeckung	219 727
70	Treppe, vorn	219 721
71	Treppe, links	219 726
72	Treppe, rechts	219 722
73	Leitung	224 513
74	Puffer	761 850
75	Haken	282 390
76	Boden	106 630
77	Drehgestell vorne	225 605
78	Drehgestell hinten	225 606
79	Zylinderschraube	750 180
80	Schleifer	221 775
81	Deichsel	271 140
82	Schaltschieberfeder	7 194
83	Kupplung	7 203
	Beipack	
	Kolbenstangenschutzrohr	445 900
	Bremsleitung	12 5149 00
	Schraubkupplung	282 310

Einzelteile der Lokomotive 22026



Einzelteile der Lokomotive 22026

Lfd. Nr.	Benennung	Bestell-Nr.
		22026
	Aufbau	106 633
1	Führerhaus	106 634
2	Stirnfenster	219 797
3	Seitenfenster, links	219 796
4	Seitenfenster, rechts	219 795
5	Kessel	107 611
6	Glocke	427 140
7	Pfeife	434 510
8	Sicherheitsventil	206 971
9	Schild	106 636
10	Windleitblech links	225 649
11	Windleitblech rechts	225 648
12	Handlauf	22 1424 00
13	Hauptluftbehälter	206 968
14	Hilfsluftbehälter	219 829
15	Rohre und Leitungen	223 707
16	Lichtmaschine	229 510
17	Luftpumpe	465 800
18	Pumpenträger	224 517
19	Oberflächenvorwärmer	22 3076 00
20	Handrad	282 220
21	Umlauf	106 637
22	Motor mit Getriebe	107 869
23	Linsenschraube	786 790
	Lok-Unterteil	
24	Laterne	224 997
25	Lichtleiter	219 827
26	Umlauf, vorne	219 762
27	Antriebswelle	219 768
28	Druckfeder	15 2097 00
29	Treibradsatz A Haftreifen	225 618 7 153
30	Treibradsatz B	225 623
31	Treibradsatz C	225 627
32	Kuppelstange	219 783
33	Sechskantschraube	205 975
34	Sechskantmutter	499 830
35	Distanzring	206 262
36	Sechskantansatzschraube	224 995
37	Puffer	761 850
38	Tritt	224 514
39	Zylinder, links	219 765
40	Zylinder, rechts	219 764
41	Gestänge, links	219 785
42	Gestänge, rechts	219 774
43	Kulisse	219 758
44	Bremsattrappe	219 798
45	Senkschraube	786 790
46	Schraube	785 200
47	Zylinderschraube	785 090
48	Drehgestell mit	106 632
49	Laufbandsatz	221 991
50	Kupplungsschacht	227 593
51	Bolzen	298 020
52	Blattfeder	219 736
53	Zylinderansatzschraube	753 000
54	Zugstange	105 535
55	Schleifer	225 596