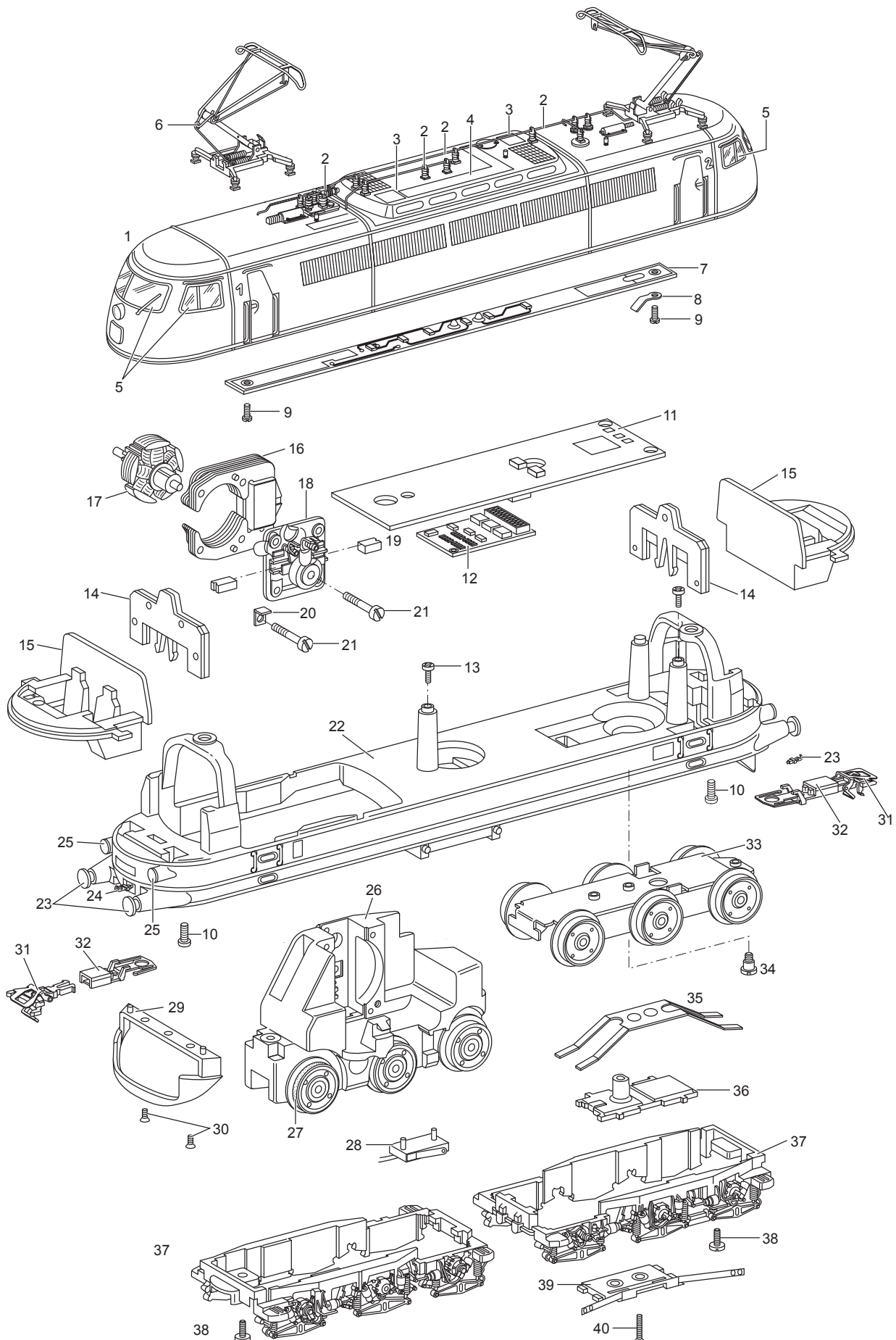


# Einzelteile der Lokomotive 22772

# TRIX H0



Details der Darstellung können von dem Modell abweichen.

# Einzelteile der Lokomotive 22772

Lfd. Nr.	Benennung	Bestell-Nr.
1	Aufbau komplett	159 167
2	Isolatoren und Dachleitungen	220 984
3	Senkantrieb, Pfeife, Antenne	220 985
4	Dachaufbau	220 986
5	Führerstandsfenster Sortiment	220 987
6	Dachstromabnehmer	150 537
7	Verbindungsplatine	122 646
8	Kontaktfeder	216 047
9	Zylinderschraube	785 100
10	Zylinderschraube	786 440
11	Leiterplatte Schnittstelle	160 146
12	Kurzschlussstecker	132 526
13	Linsenschraube	786 750
14	Beleuchtungseinheit	160 145
15	Führerstand	216 031
16	Feldmagnet	389 000
17	Anker	386 820
18	Motorschild	386 940
19	Motorbürsten	601 460
20	Lötfahne	231 470
21	Zylinderschraube	785 120
22	Träger komplett	160 144
23	Puffer	761 720
24	Haken	282 390
25	Lichtkörper	216 032
26	Treibgestell	225 743
27	Haftreifen	7 153
28	Schleiferfeder	489 190
29	Schürze	225 755
30	Senkschraube	786 790
31	Kupplung	701 630
32	Kupplungsdeichsel	440 630
33	Drehgestell	225 754
34	Zylinderansatzschraube	753 510
35	Massefeder	223 280
36	Isolierung	214 700
37	Drehgestellrahmen	440 640
38	Zylinderschraube	750 200
39	Schleifer	225 755
40	Senkschraube	756 080
	Beipack	220 989