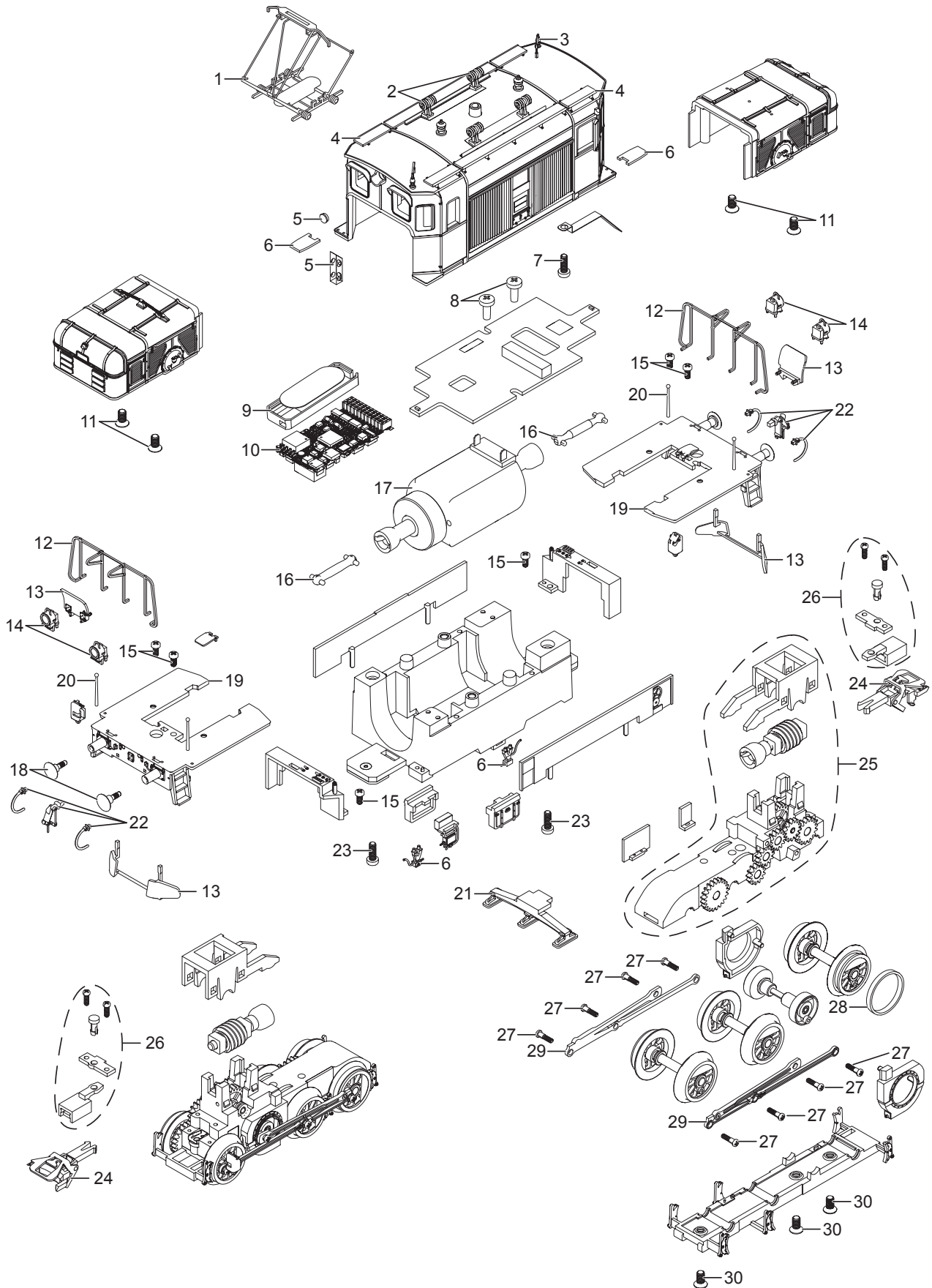


Einzelteile der Lokomotive 22961

TRIX HO



Details der Darstellung können von dem Modell abweichen.

Einzelteile der Lokomotive 22961

Lfd. Nr.	Benennung	Bestell-Nr.
1	Scherenstromabnehmer	E603 243
2	Trägerisolation	E245 577
3	Isolator, Pfeife	E248 841
4	Dachlaufbretter	E294 224
5	Lichtkörper oben	E248 855
6	Trittbrett, Tachoantrieb	E294 226
7	Schraube	E750 200
8	Schraube	E786 750
9	Lautsprecher	E234 556
10	Decoder	293 521
11	Schraube	E321 424
12	Geländer	E293 392
13	Schienenräumer	E124 094
14	Lampen	E294 242
15	Schraube	E321 265
16	Kardanwellen	E248 859
17	Motor	E245 073
18	Puffer	E294 243
19	Umlauf	E293 388
20	Handstange	E293 396
21	Indusi	E293 418
22	Haken u. Bremsleitungen	E32 2551 30
23	Schraube	E321 218
24	Kurzkupplung	E701 630
25	Getriebekasten	E294 365
26	Kupplungsdeichsel	E248 863
27	Schraube	E321 254
28	Haftreifen	7 154
29	Kuppelstange links + rechts	E294 366
30	Schraube	E321 287

Hinweis: Einige Teile werden nur ohne oder mit anderer Farbgebung angeboten.

Teile, die hier nicht aufgeführt sind, können nur im Rahmen einer Reparatur im Märklin-Reparatur-Service repariert werden.