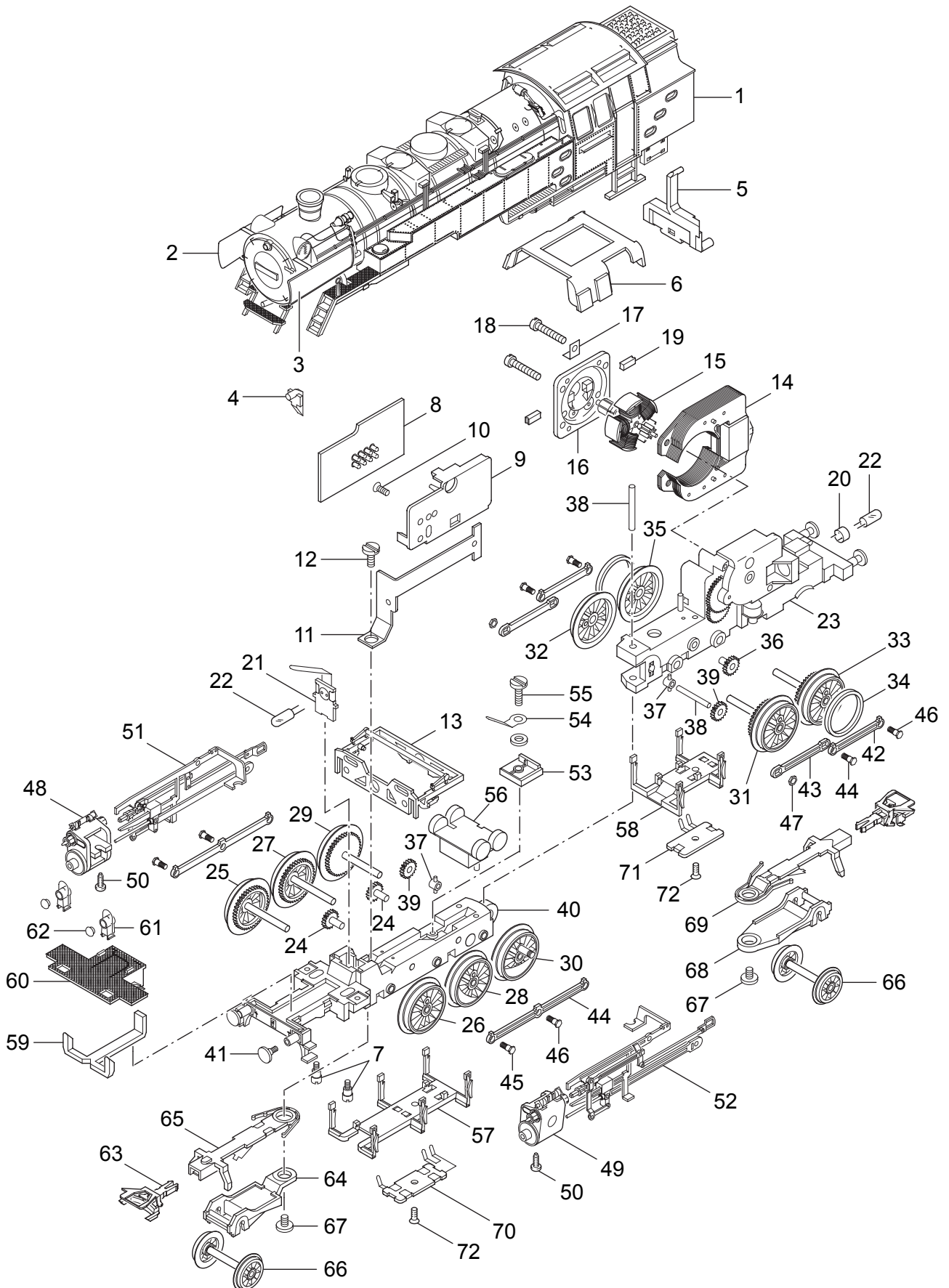


# Einzelteile der Lokomotiven 22003 und 22702

# TRIX



TRIX H0

Erhältlich beim Fachhandel

# Einzelteile der Lokomotiven 22003 und 22702

Lfd. Nr.	Benennung	Bestell-Nr.	
		22003	22702
1	Lokomotiv-Aufbau mit	573 510	215 447
2	Windleitblech, rechts	-	232 780
3	Windleitblech, links	-	232 790
4	Lichtkörper	252 540	244 950
5	Lichtkörper	244 960	244 960
6	Fenstereinsatz	244 970	244 970
7	Zylinderansatzschraube	753 140	753 140
8	Leiterplatte	605 789	605 789
9	Halteplatte	258 820	258 820
10	Schraube	756 100	756 100
11	Schwenkarm	573 500	573 500
12	Schraube	750 180	750 180
13	Gestängeattrappe	468 680	468 680
14	Feldmagnet	389 000	389 000
15	Anker	386 820	386 820
16	Motorschild	386 940	386 940
17	Lötfahne	231 470	231 470
18	Zylinderschraube	785 140	785 140
19	Motorbürsten	601 480	601 480
20	Steckfassung	604 180	604 180
21	Federplatte	465 000	465 000
22	Glühlampe	15 1018 00	15 1018 00
<b>Treibgestell</b>			
23	hinteres Traggestell	573 390	573 390
24	Zahnrad	253 620	253 620
25	Treibbachsenteil	208 618	208 618
26	Treibrad	492 760	492 760
27	Treibbachsenteil	210 838	210 838
28	Treibrad	200 199	200 199
29	Treibbachsenteil Kurbelzapfen	200 188	200 188
30	Treibrad mit Kurbelzapfen	200 213	200 213
31	Treibbachsenteil	492 680	492 680
32	Treibrad	492 700	492 700
33	Treibbachsenteil mit Haftreifen	492 640	492 640
34	Haftreifen	7 153	7 153
35	Treibrad mit Haftreifen	492 660	492 660
36	Zahnrad	232 460	232 460
37	Lagerbolzen	234 520	234 520
38	Welle	234 510	234 510
39	Zahnrad	234 530	234 530
40	vorderes Traggestell	200 187	200 187
41	Puffer	761 720	761 720
42	Kuppelstange	209 975	209 975
43	Kuppelstange	209 972	209 972
44	Kuppelstange	209 973	209 973
45	Sechskantansatzansatzschraube	201 810	201 810
46	Sechskantansatzansatzschraube	499 840	499 840
47	Sechskantmutter	499 830	499 830
48	Zylinder, rechts	573 430	215 453
49	Zylinder, links	573 440	215 454
50	Schraube	786 750	786 750
51	Gestänge, rechts	209 957	209 957
52	Gestänge, links	215 452	215 452
53	Isolierscheibe	721 100	721 100
54	Lötfahne	703 510	703 510
55	Schraube	750 200	750 200
56	Druckluftkessel	573 420	573 420
57	Bremsattrappe, vorn	573 410	573 410
58	Bremsattrappe, hinten	253 730	253 730
59	Lichtkörper	464 830	464 830
60	Rahmenabdeckung	573 480	573 480
61	Laterne	465 020	465 020
62	Linse	761 600	761 600
63	Kupplung	701 630	701 630
64	Laufgestell	465 030	465 030
65	Kupplungsdeichsel	217 362	217 362
66	Laufgradsatz	200 202	200 202
67	Schraube	750 180	750 180
68	Laufgestell	393 280	393 280
69	Kupplungsdeichsel	217 363	217 363
70	Schleifer	253 750	253 770
71	Schleifer	253 770	253 750
72	Senkschraube	786 720	786 720