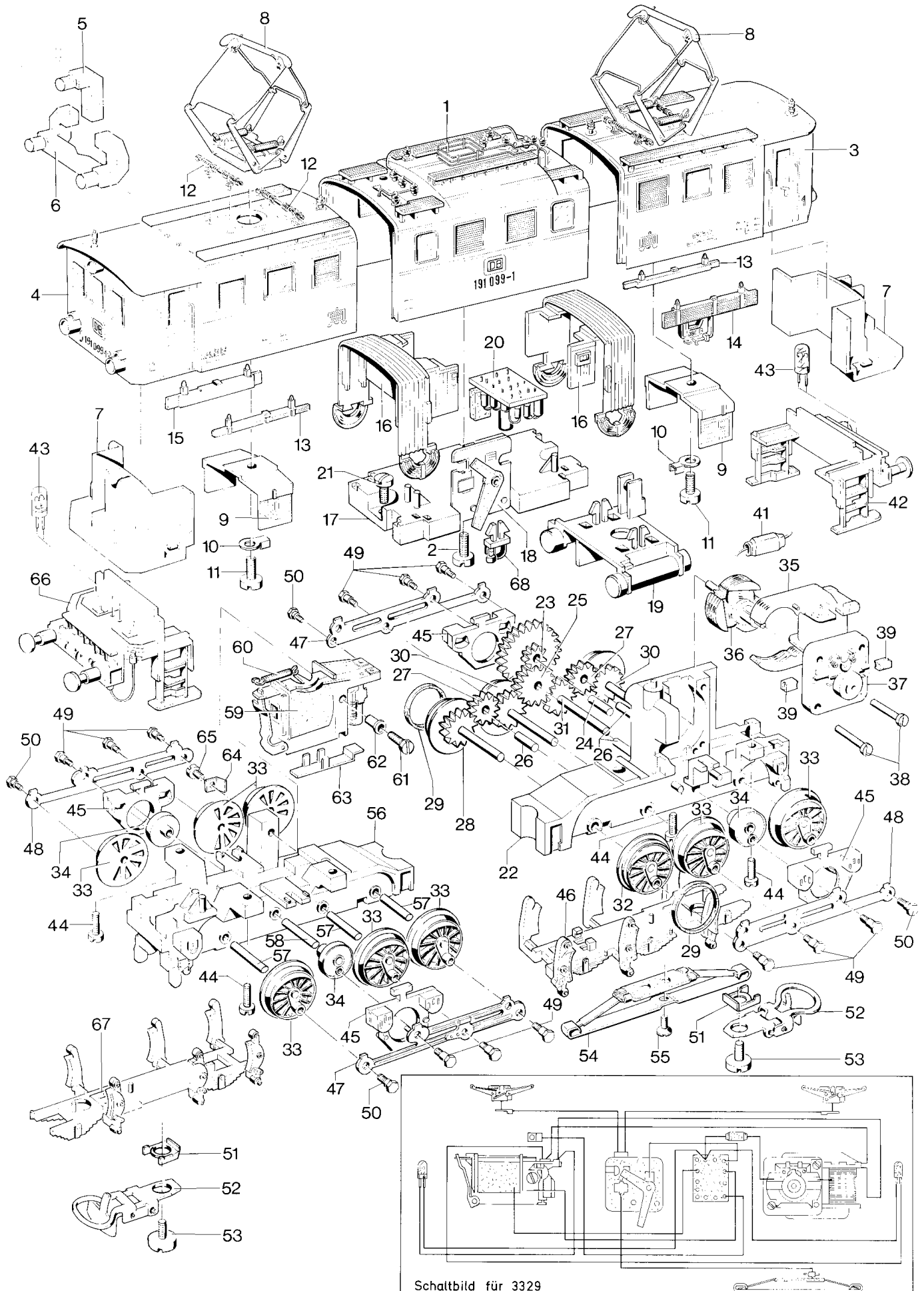


# Elektrische Lokomotiven 3329, 3528, 3628, 3629, 3828 und 3829



Schaltbild für 3329

Prinzipdarstellung

## Art. 3828

1	Mittelkasten-Aufbau (komplett)			345940
2	Zylinderschraube			785280
3	Endkasten-Aufbau (komplett)			345920
4	Endkasten-Aufbau (komplett)			345810
5	Lichtkörper			345910
7	Abdeckung			251400
8	Scherenstromabnehmer			257830
9	Inneneinrichtung			257860
10	Kabelschuh			703010
11	Zylinderschraube			785340
12	Isolatorenattrappe			345880
13	Leitungsattrappe			251410
14	Leitungsattrappe			251460
15	Leitungsattrappe			251420
16	Balg			251110
17	Brückenträger			251080
18	Umschalter			251230
19	Kesselattrappe			251090
21	Ansatzschraube			755020
22	Treibgestell (komplett)			359840
23	Beisatzrad	Z42/7		243270
24	Lagerbolzen			240970
25	Zahnrad	Z30		231850
26	Lagerbolzen			231840
27	Zahnrad	Z20		242510
28	Treibachsenteil	Z25	D14	359900
29	Haftreifen			7153
30	Treibachsenteil	Z25	D14	360090
31	Treibkurbelteil	Z25		360200
32	Treibrad mit Haftreifen		D14	360030
33	Treibrad		D14	360160
34	Treibkurbel			360210
35	Feldmagnet (bei 3828,3829 Polbügel)			235700
36	Anker			245480
37	Motorschild			231350
38	Zylinderschraube			785140
39	Bürstenpaar			601460
41	UKW-Drossel			600910
42	Pufferbohle			251200
43	Glühlampe			610040
44	Zylinderschraube (für Endkasten)			750170
45	Attrappe			243250
46	Bremsattrappe			243720
47	Kuppelstange (links)			347160
48	Kuppelstange (rechts)			347150
49	Sechskantansatzschraube			755230
50	Sechskantansatzschraube			755230
51	Kupplungsfeder (Kupplungsschacht)			218210
52	Kupplung (Kurzkupplung)			257760
53	Zylinderschraube			750180
54	Schleifer			365750
55	Senkschraube			756100
56	Treibgestell (komplett)			359850
57	Welle			760380
58	Achse			760350
64	Lötfahne			231470
65	Zylinderschraube			785030
66	Pufferbohle			257870
67	Bremsattrappe			251970
68	Attrappe			251100
	Decoder (Leiterplatte)			960820
	Quader-Magnet			600980