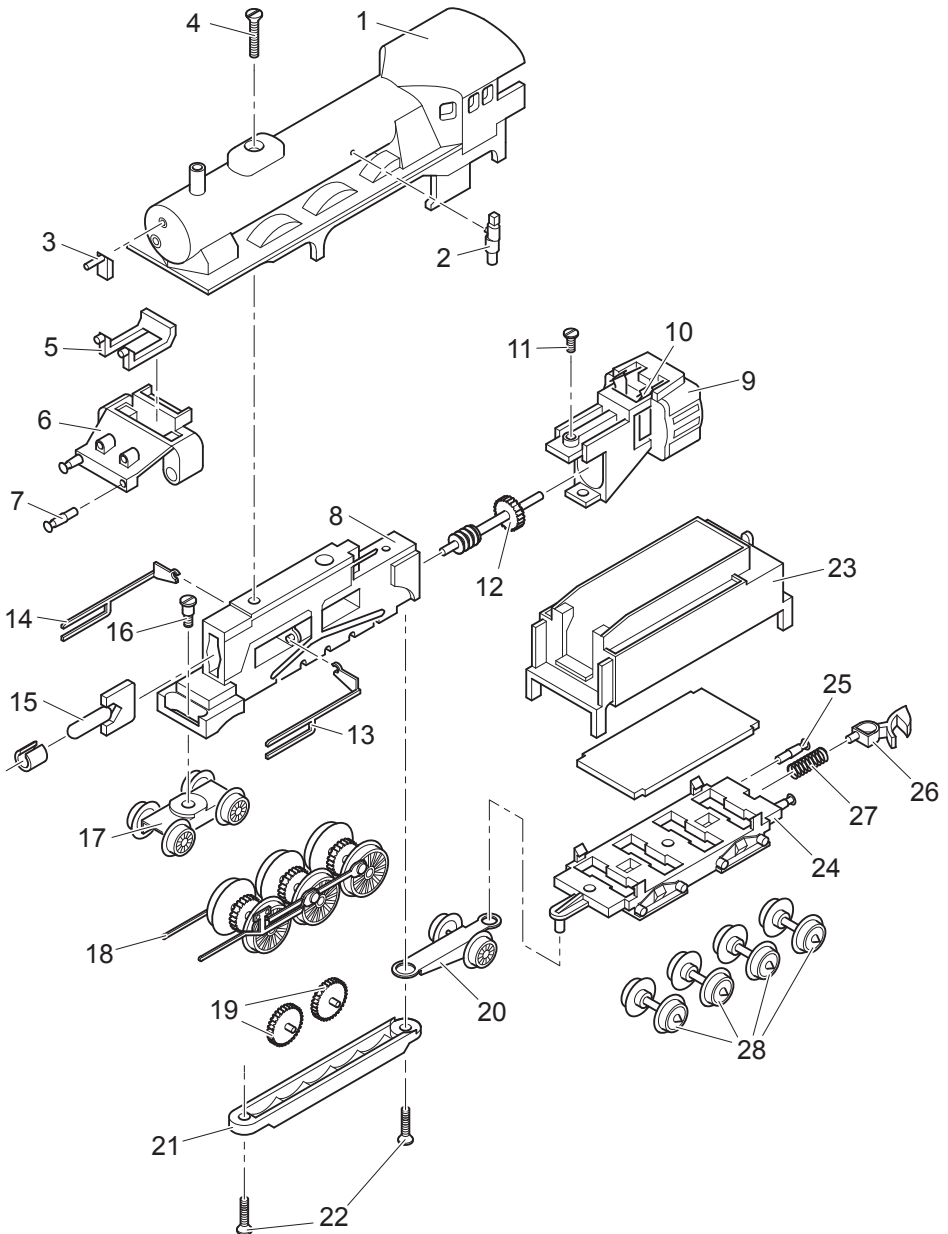


Einzelteile der Lokomotive 81080

märklin
Z



Details der Darstellung können von dem Modell abweichen.

Einzelteile der Lokomotive 81080

Lfd. Nr.	Benennung	Bestell-Nr.
1	Aufbau komplett	133 275
2	Luftpumpe	263 840
3	Lichtkörper	492 280
4	Schraube	756 260
5	Beleuchtungseinsatz	8 953
6	Zylinderblock	133 278
7	Puffer	761 450
8	Traggestell	492 290
9	Motor	211 909
10	Motorbürsten	89 891
11	Senkschraube	785 550
12	Antriebsschnecke	261 460
13	Kreuzkopfführung links	224 785
14	Kreuzkopfführung rechts	224 784
15	Beleuchtungseinsatz	8 953
16	Zylinderansatzschraube	753 130
17	Drehgestell	221 158
18	Treibradsätze mit Gestänge	221 164
19	Zwischenradsatz	261 280
20	Lenkgestell	217 492
21	Abdeckung	261 050
22	Senkschraube	785 570
23	Tendergehäuse	133 281
24	Boden	133 282
25	Puffer	761 450
26	Kupplungshaken	704 200
27	Druckfeder	765 680
28	Radsatz	215 721