

## Funktion

- In dem Modell der Thermohaube befindet sich eine Elektronik, die als Lichteffect glühende Stahlbrammen imitiert. Nach Abnahme des Deckels sind diese zu erkennen. Die Stromversorgung erfolgt über 2 Batterien (Typ Micro AAA). Durch einen Bewegungsschalter wird die Elektronik eingeschaltet. Ohne weitere Stoßimpulse schaltet die Elektronik nach einiger Zeit wieder selbstständig ab. Ein Dauerbetrieb im Stillstand ist daher ausgeschlossen.
- Der Betrieb der Elektronik ist unabhängig vom Betriebssystem.
- Die Batterien gehören nicht zum Lieferumfang.

## Batteriewechsel

Batterietyp: 2 Stück Micro AAA  
Polarität beachten!

## Batterien gehören nicht in den Hausmüll!

- Jeder Verbraucher in der EG ist gesetzlich verpflichtet Batterien bei einer Sammelstelle seiner Gemeinde oder im Handel abzugeben. Die Batterien werden dadurch einer umweltschonenden Entsorgung zugeführt.
- Batterien, die Schadstoffe enthalten, sind durch dieses Zeichen und durch chemische Symbole gekennzeichnet (Cd = Cadmium, Hg = Quecksilber, Pb = Blei).



## Function

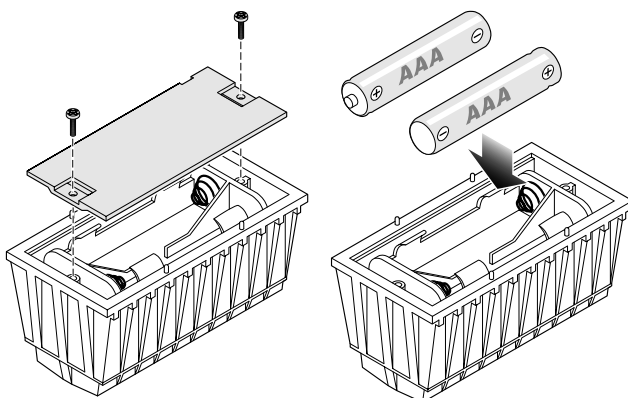
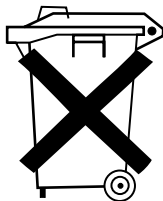
- An electronic circuit is located in the model of the thermal hood, and this circuit imitates the light effect of glowing steel ingots. This can be seen when the hood is removed. The power for this is supplied by 2 batteries (type AAA). This circuit is turned on with a motion switch. The circuit automatically turns itself off after a little while. This means that continuous operation with the car stopped is not possible.
- The operation of the electronic circuit is independent of the operating system for the layout.
- The batteries are not included with the car.

## Changing Batteries

Battery type: 2 each AAA  
Pay attention to polarity!

## Batteries do not belong in the trash!

- Every user of batteries in the EC is legally obligated to dispose of these batteries at a collection site in his/her community or at the dealer selling the batteries. The batteries are then properly disposed of so as not to damage the environment.
- Batteries containing harmful materials are identified by this symbol and by chemical symbols (Cd = Cadmium, Hg = Mercury, Pb = Lead).



## Fonctionnement

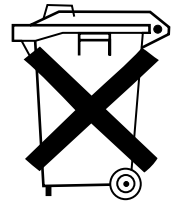
- Le capot isotherme du modèle réduit contient une électronique qui reproduit les effets lumineux des brames d'acier brûlantes que l'on peut voir une fois le couvercle enlevé. L'alimentation en courant est assurée par 2 piles (type Micro AAA). L'électronique est commutée à l'aide d'un interrupteur cinétique. Lorsque le wagon cesse de se mouvoir, les chocs cessent également de sorte que l'électronique cesse de fonctionner au bout d'un certain moment. Un fonctionnement permanent à l'arrêt est donc exclu.
- Le fonctionnement de l'électronique est indépendant du système d'exploitation.
- Les piles ne font pas partie de la livraison.

## Remplacement des piles

Type des piles: 2 x Micro AAA  
Attention à la polarité!

## Les piles ne font pas partie des ordures ménagères!

- Tout utilisateur situé dans la C. E. est légalement obligé de déposer les piles dans un point de collecte de sa commune (municipalité) ou d'un magasin. Les piles seront ainsi traitées dans le respect de l'environnement.
- Des piles contenant des éléments polluants sont reconnaissables par les symboles suivants (Cd = cadmium, Hg = mercure, Pb = plomb).



## Werking

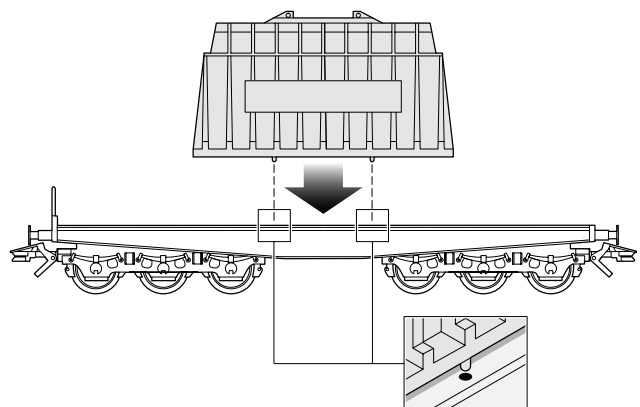
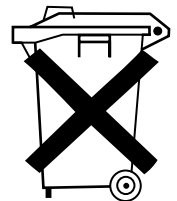
- In het model van de thermokap bevindt zich de elektronica die het lichteffect van gloeiende staalbrammen imiteert. Na het verwijderen van het deksel is deze zichtbaar. De stroomvoorziening wordt verzorgd door 2 batterijen (type Micro AAA). Door een bewegingsdetector wordt de elektronica ingeschakeld. Zonder nieuwe stootimpulsen schakelt de elektronica na enige tijd automatisch uit. Continu bedrijf bij stilstaande wagen is daarmee uitgesloten.
- Werking onafhankelijk van het bedrijfssysteem.
- Batterijen worden niet meegeleverd.

## Vervangen van de batterijen

Batterijtype: 2 stuks Micro AAA  
Let op de polariteit!

## Batterijen horen niet bij het huishoudelijk afval!

- Elke gebruiker in de EEG is wettelijk verplicht om gebruikte batterijen bij een verzamelplaats bij de gemeente of detailhandel af te geven. De batterijen worden van daaruit op een milieuvriendelijke wijze afgevoerd.
- Batterijen, die schadelijke stoffen bevatten, zijn voorzien van dit pictogram en het chemische symbool (Cd = cadmium, Hg = kwik, Pb = lood).



### Función

- El modelo del vagón con domo térmico tiene una electrónica que con efecto de luz imita la candencia del lingote al rojo vivo. Se reconocen al quitar el domo. Recibe corriente desde 2 baterías (tipo micro AAA). La electrónica se enciende por un interruptor de movimiento. Sin más impulsos de corriente. La electrónica se apaga sola. Un funcionamiento prolongado en parada no es posible.
- El funcionamiento de la electrónica es independiente del circuito.
- Las baterías no están incluidas.

### Cambio de la batería

Tipo de batería: 2 piezas micro AAA

¡Prestar atención a la polaridad!

### ¡ Las pilas no se tiran a la basura!

- Cada consumidor habitante del mercado común tiene la obligación de llevar las pilas usadas a los centros de recogida que le correspondan a su domicilio. Las pilas usadas llegan de esta manera al centro de reciclaje y no dañan al medio ambiente.
- Las pilas que contienen sustancias nocivas están marcadas por estas señas y símbolos químicos (Cd = cadmio, Hg = mercurio, Pb = plomo).



### Funzionamento

- In tale modello del contenitore termoisolante si trova un modulo elettronico che simula dei blocchi di acciaio incandescenti come effetto luminoso. Questi sono riconoscibili dopo asportazione della copertura. L'alimentazione di corrente avviene tramite 2 batterie (tipo Micro AAA). Tale modulo elettronico viene attivato per mezzo di un commutatore sensibile al movimento. In assenza di ulteriori impulsi da urto, il modulo elettronico dopo qualche tempo torna a disattivarsi automaticamente. Viene pertanto escluso un funzionamento continuativo in condizioni di sosta.
- Il funzionamento di tale modulo elettronico è indipendente dal sistema di esercizio.
- Le batterie non fanno parte del corredo di fornitura.

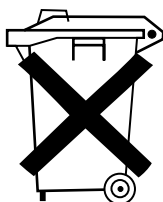
### Sostituzione delle batterie

Tipo di batterie: 2 elementi Micro AAA

Prestare attenzione alla polarità!

### Le batterie non fanno parte della spazzatura domestica!

- Ciascun utilizzatore nella Comunità Europea è obbligato in base alla legge a conferire le batterie presso un punto di raccolta del suo comune oppure dal rivenditore. In questo modo le batterie vengono condotte ad uno smaltimento rispettoso dell'ambiente.
- Le batterie, le quali contengono sostanze dannose, sono contraddistinte per mezzo di questi contrassegni e tramite i simboli chimici (Cd = Cadmio, Hg = mercurio, Pb = piombo).



### Funktion

- I modellen för termohuvan finns en elektronik, som imiterar glimmande järnblock. Dessa kan ses när locket tas av. Strömförsörjning sker via 2 batterier (Typ Micro AAA). Genom en rörelsebrytare kopplas elektroniken in. Utan fler stötipulser kopplas elektroniken ur automatiskt efter en tid. Permanent drift vid stillestånd är därför uteslutet.
- Elektronikens drift är oberoende av driftsystemet.
- Batterierna ingår inte i leveransen.

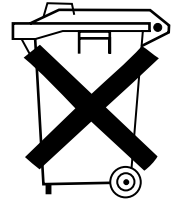
### Batteribyte

Batterityp: 2 Styck Micro AAA

Observera polariteten!

### Batterier får inte läggas i hushållssopor!

- Varje invånare inom EU-området är lagligt skyldig att lämna in batterier till kommunens eller handelns samlingsställe (holkarna): batterierna omfattas då av miljövänligt omhändertagande.
- Batterier som innehåller skadliga ämnen är märkta med detta tecken, samt med kemiska symboler (Cd = kadmium, Hg = kvicksilver, Pb = bly).



### Funktion

- I modellen af termohjelmen sidder der en elektronik, som imiterer glødende stålslabs som lyseffekt. Når dækslet aftages kan disse ses. Strømforsyningen sker via 2 batterier (type Micro AAA). Elektronikken aktiveres via skiftekontakt. Uden yderligere stødimpuls slår elektronikken automatisk fra igen efter et stykke tid. Derfor er konstant drift udelukket ved stillestående anlæg.
- Elektronikken er uafhængig af driftssystemet.
- Batterier leveres ikke med.

### Batteriskift

Batteritype: 2 styk Micro AAA

Pas på polariteten!

### Batterier hører ikke hjemme i husaffaldet!

- Hver forbruger i EU er lovmæssigt forpligtet til at aflevere brugte batterier på et kommunalt opsamlingssted eller til en forretning. Batterierne bliver derved bortskaffet på en miljøvenlig måde.
- Batterier, der indeholder skadelige stoffer, er kendetegnet med disse tegn og med kemiske symboler (Cd = Cadmium, Hg = Kviksølv, Pb = Bly).

