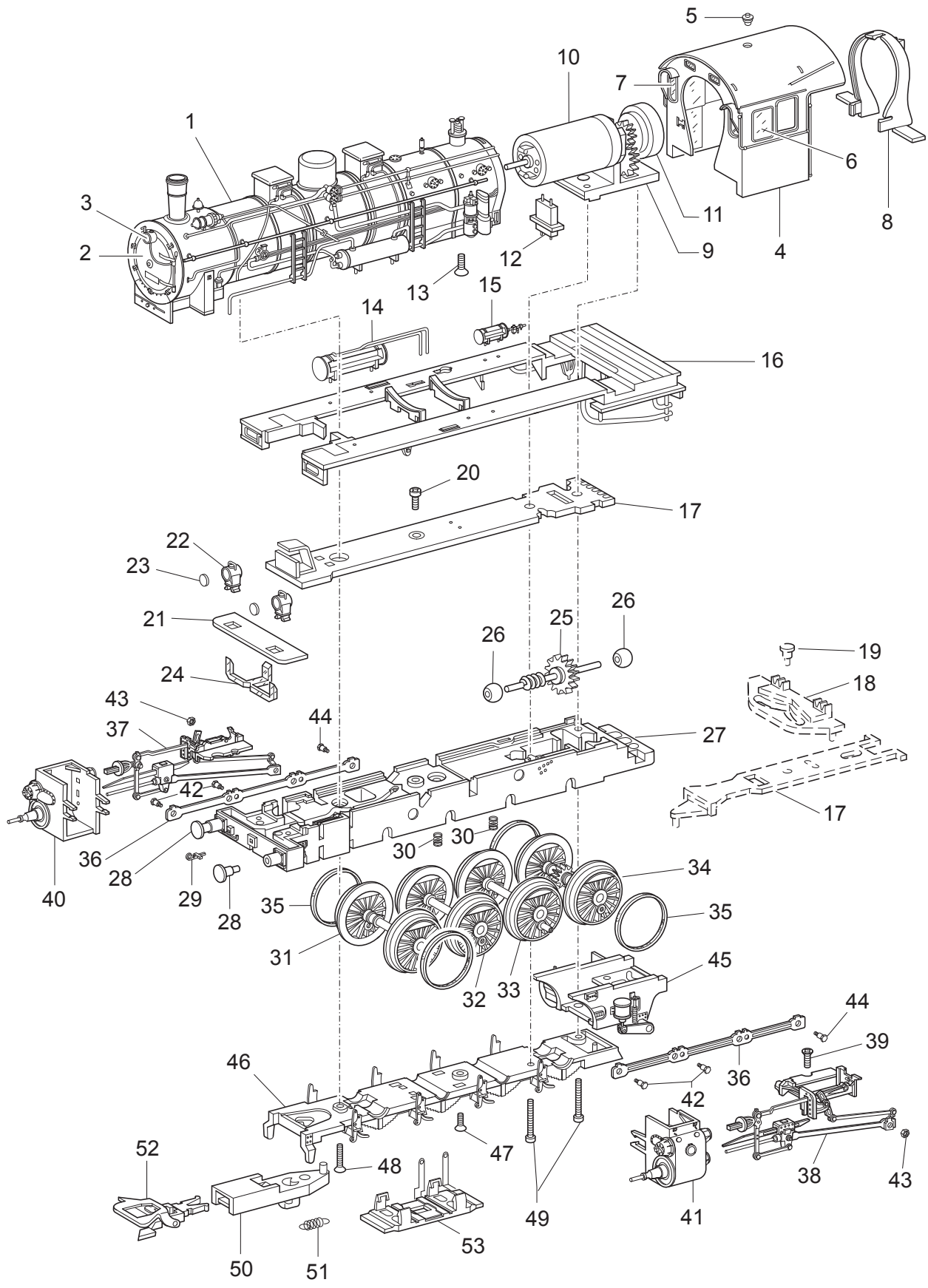


Einzelteile der Lokomotive 22369

TRIX H0

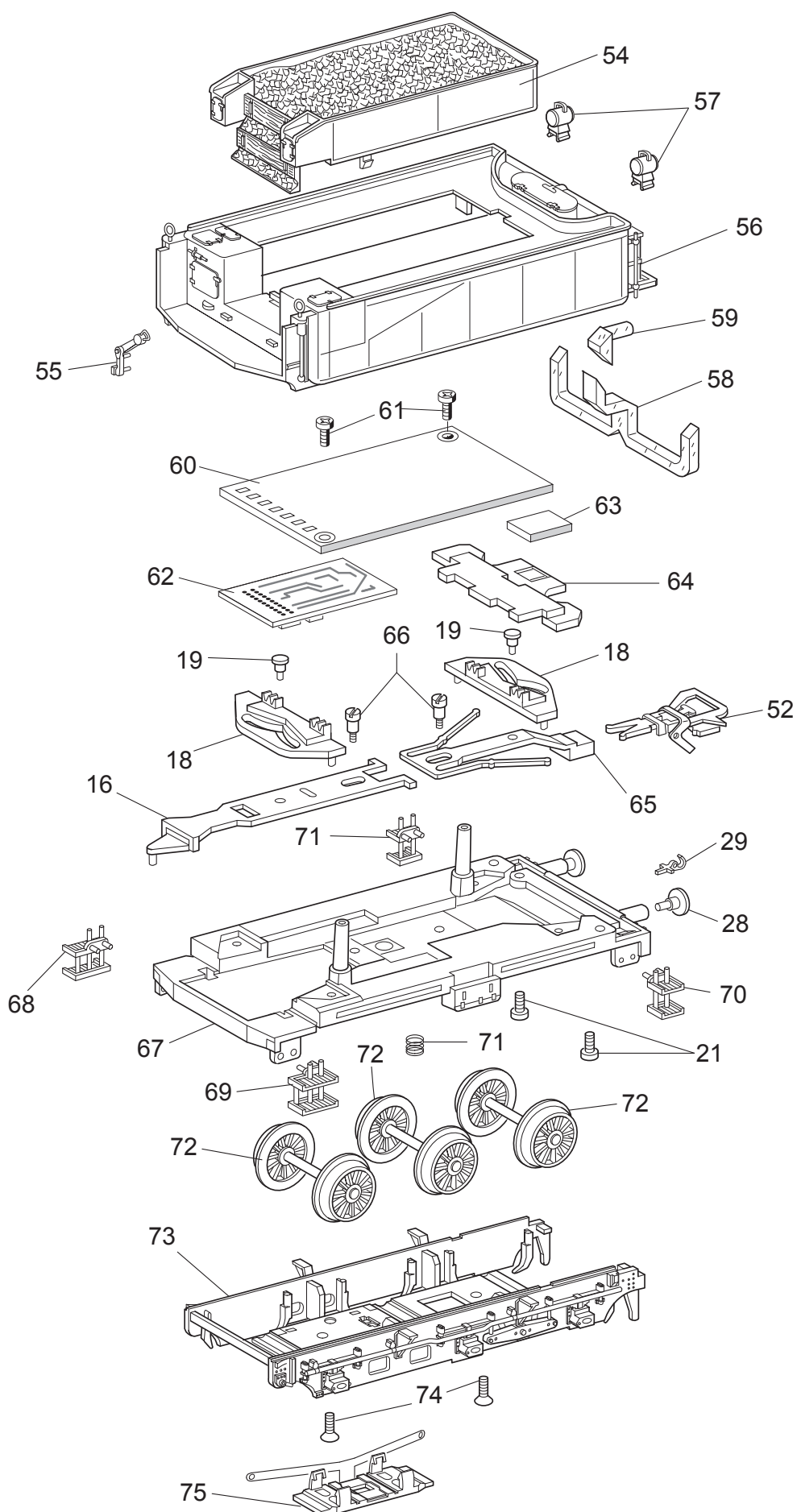


Details der Darstellung können von dem Modell abweichen

Einzelteile der Lokomotive 22369

Lfd. Nr.	Benennung	Bestell-Nr.
50	Deichsel	214 502
51	Schaltchieberfeder	7 194
52	Kupplung	7 203
53	Schleifer	206 089
54	Kohleaufsatz	205 966
55	Bremshebel	205 961
56	Tenderaufbau (komplett) mit	143 325
57	Lampe	281 710
58	Lichtkörper	205 967
59	Lichtkörper	—
60	Leiterplatte Schnittstelle	105 691
61	Linsenschraube	786 750
62	Kurzschlussstecker	100 993
63	Leiterplatte Beleuchtung	144 558
64	Abdeckung	205 971
65	Kupplungsdeichsel	298 030
66	Zylinderansatzschraube	753 140
67	Tenderunterteil mit	143 334
68	Treppe, rechts	214 525
69	Treppe, links	214 524
70	Leiter	555 070
71	Druckfeder	765 620
72	Laufradsatz	214 708
73	Fahrwerksblende	214 533
74	Senkschraube	786 790
75	Schleifer	206 101
	Kolbenstangenschutzrohr	445 900

Einzelteile der Lokomotive 22369



Einzelteile der Lokomotive 22369

Lfd. Nr.	Benennung	Bestell-Nr.
	Lok-Aufbau (komplett)	143 317
1	Kessel	143 318
2	Rauchkammertür	212 304
3	Lichtkörper	—
4	Führerhaus	143 320
5	mit Lampe	209 411
6	Seitenfenster, rechts	219 413
	Seitenfenster, links	206 036
7	Stirnfenster	207 198
8	Stehkessel	206 954
9	Getriebe (komplett)	206 955
	mit	
10	Motor	206 956
11	Schwungmasse	206 962
12	Kontaktstecker	206 966
13	Senkschraube	786 790
14	Hauptluftbehälter	143 394
15	Hilfsluftbehälter	143 393
16	Umlauf	143 391
17	Zugstange (komplett)	143 329
	mit	
18	Kulisse	281 170
19	Bolzen	298 020
20	Linsenkopfschraube	786 750
21	Umlauf, vorne	143 392
22	Laterne	281 710
23	Linse	761 600
24	Lichtkörper	205 996
25	Antriebswelle	206 004
	mit	
26	Kalottenlager	257 170
27	Traggestell	143 635
28	Puffer	761 720
29	Haken	282 390
30	Druckfeder	214 330
31	Treibradsatz mit Haftreifen	143 859
32	Treibradsatz	143 856
33	Treibradsatz	143 858
34	Treibradsatz mit Haftreifen	143 857
35	Haftreifen	7 153
36	Kuppelstange	214 938
37	Gestänge, rechts	214 939
38	Gestänge, links	214 944
39	Senkschraube	786 790
40	Zylinder, rechts	143 323
41	Zylinder, links	143 324
42	Sechskantansatzschraube	205 975
43	Sechskantmutter	499 830
44	Sechskantansatzschraube	499 840
45	Rahmenabdeckung, hinten	214 493
46	Bremsattrappe	214 567
47	Senkschraube	786 790
48	Senkschraube	756 180
49	Zylinderschraube	785 200