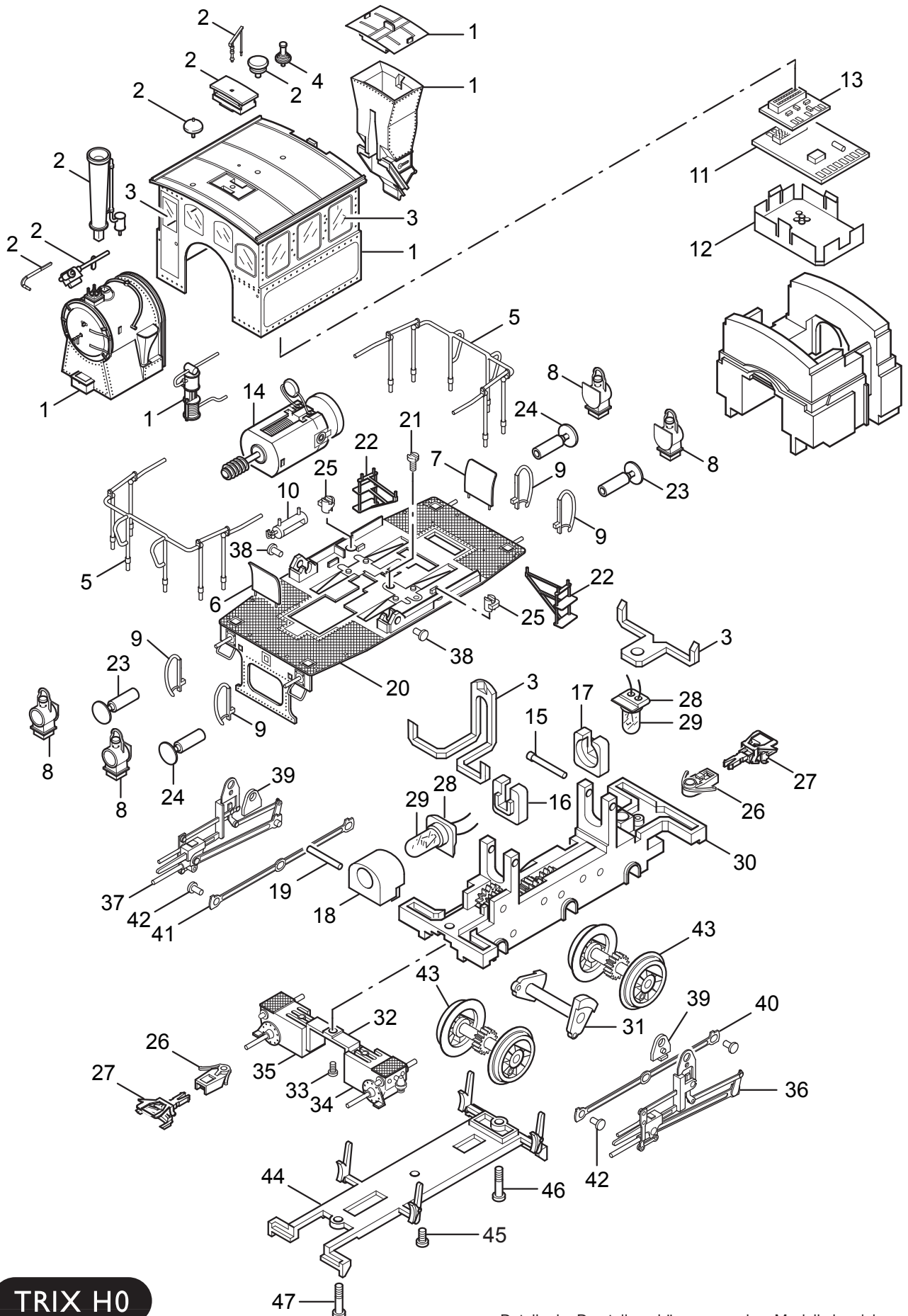


## Einzelteile der Lokomotive 21249



# Einzelteile der Lokomotive 21249

---

Lfd. Nr.	Benennung	Bestell-Nr.
1	Aufbau komplett mit	101 638
2	Kleinteile	106 320
3	Glasteile	106 321
4	Lampe	14 0790 28
5	Geländer vorn	12 5154 00
	Geländer hinten	12 5155 00
6	Trittbrett vorn	12 5158 00
7	Trittbrett hinten	12 5151 00
8	Lampe	12 6404 01
9	Bremsleitung	12 5150 00
10	Luftbehälter	—
	Lok-Unterteil	
11	Decoder	104 172
12	Halteplatte	456 200
13	Leiterplatte Schnittstelle	612 015
14	Motor	371 300
15	Haltestift	12 5473 00
16	Aufnahme I	12 7467 00
17	Aufnahme II	12 7468 00
18	Lampenhalter	11 0926 00
19	Achse	14 0807 00
20	Umlauf montiert	112 055
21	Flachkopfschraube	19 7086 08
22	Treppe	12 5258 00
23	Puffer rund	14 0802 28
24	Puffer flach	14 0803 28
25	Exzenter	12 5253 00
26	Kupplungshalter	12 5100 00
27	Kupplung	7 203
28	Lampensockel	12 7469 00
29	Glühlampe	610 080
30	Rahmen mit Getriebe	34 2000 05
31	Blindwelle	106 757
32	Zylinderhalterung	12 5098 00
33	Schraube	14 0810 08
34	Zylinder links	33 2201 46
35	Zylinder rechts	33 2201 47
36	Gestänge links	106 752
37	Gestänge rechts	106 749
38	Haltestift	308 576
39	Anschlag	12 5252 00
40	Kuppelstange links	101 644
41	Kuppelstange rechts	101 643
42	Kopfstift	308 583
43	Radsatz	101 645
44	Achshalter	12 5259 00
45	Schraube	14 0809 08
46	Schraube	14 0873 08
47	Schraube	14 0810 08

---