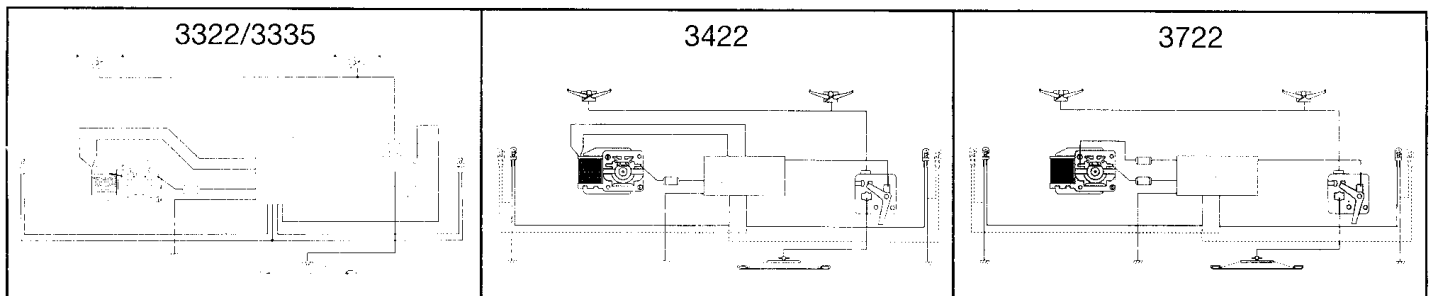
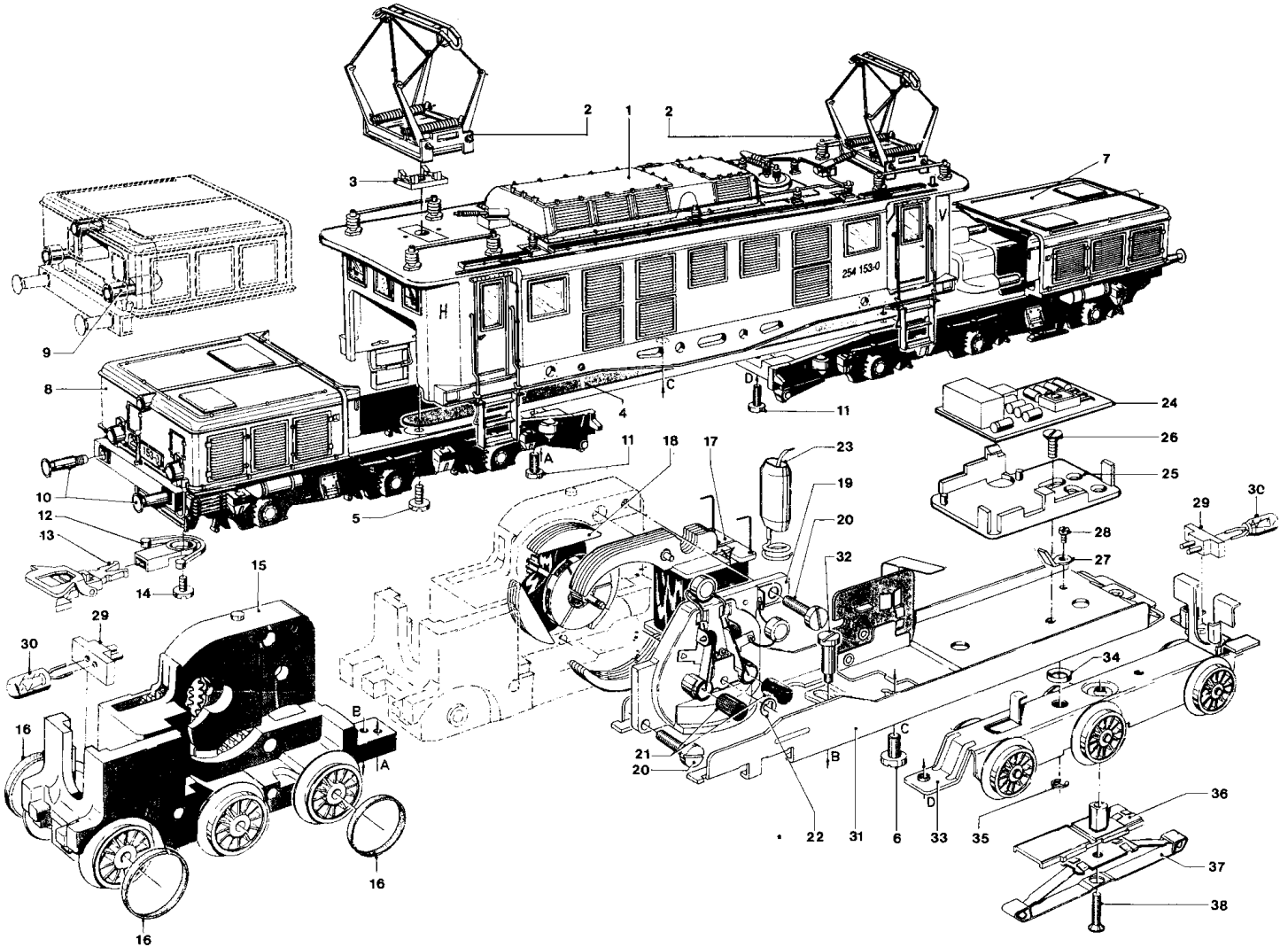


Einzelteile der Lokomotiven 3322, 3335, 3422, 3722 und 8335



Prinzipdarstellung

Art. 3722

1	Lokomotiv-Aufbau (komplett)	470990
2	Scherenstromabnehmer	649820
3	Isolierplatte	255050
4	Verbindungsstreifen	272900
5	Zylinderschraube	785090
6	Zylinderschraube	785250
7	Lokomotiv-Vorbau 1 (komplett)	471020
8	Lokomotiv-Vorbau 2 (komplett)	471080
9	Lichtkörper	433790
10	Puffer	761710
11	Zylinderschraube	785070
12	Kupplungsschacht	345760
13	Kurzkupplung	701630
14	Zylinderschraube	750180
15	Treibgestell (komplett)	430370
16	Haftreifen	7153
17	Feldmagnet (in 3722 und 8335 Polbügel)	220970
18	Anker	217450
19	Motorschild	216730
20	Zylinderschraube	785600
21	Bürstenpaar	600300
22	Benzing-Sicherung	608100
23	UKW-Drossel (in 3722 Entstördrossel)	516520
24	Leiterplatte (Decoder)	614090
25	Halteplatte	258820
26	Zylinderschraube	750040
27	Lötfahne	703510
28	Zylinderschraube	785030
29	Lampensockel	259920
30	Glühlampe	610080
31	Rahmen mit Umschalter	447040
32	Zylinderansatzschraube	753060
33	Drehgestell (komplett)	430230
34	Scheibe	722170
35	Benzing-Sicherung	608020
36	Isolierung	214700
37	Schleifer	7164
38	Senkschraube	756080
	Quader-Magnet (in 3722 Reedkontakt)	506680