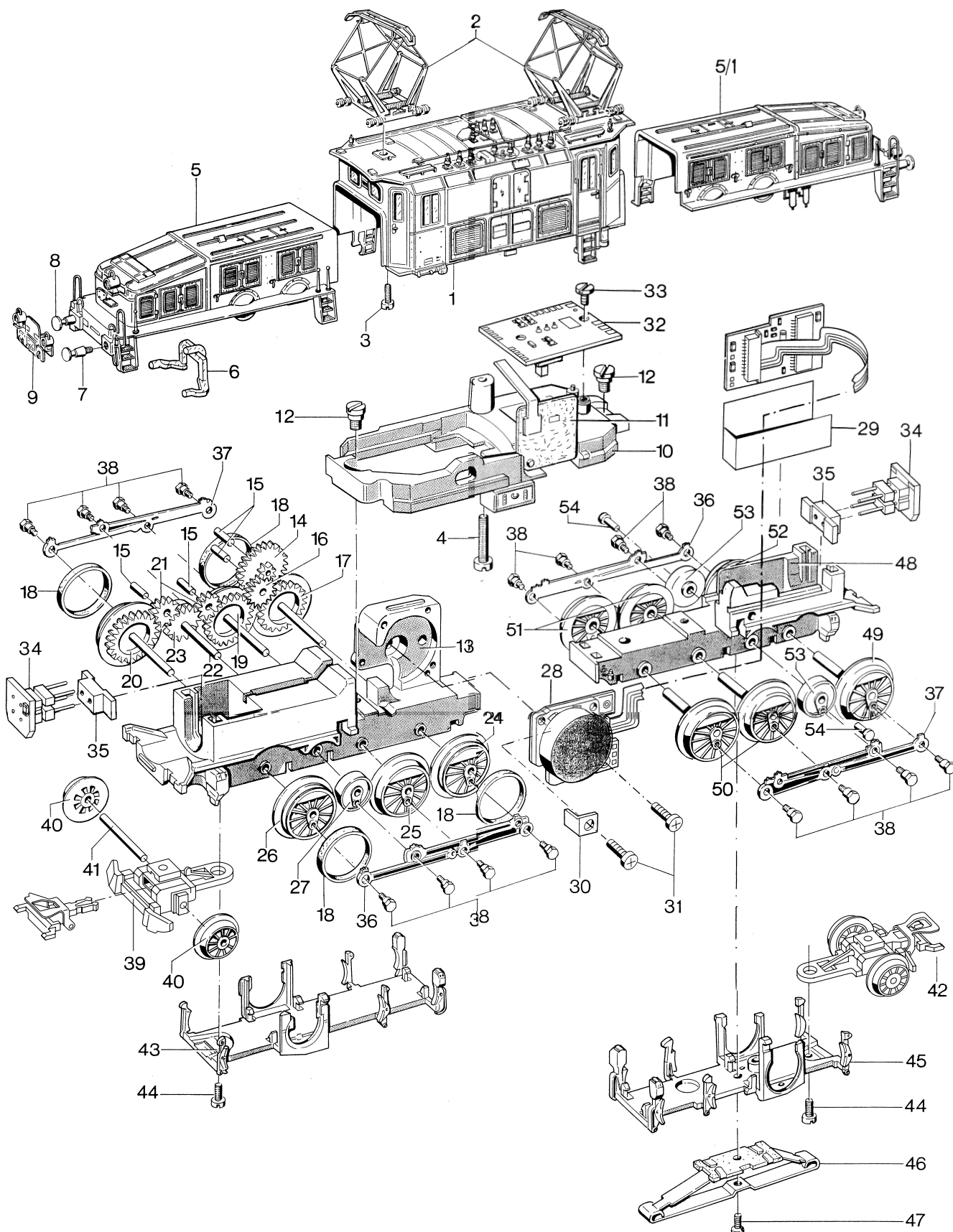


# Einzelteile der Lokomotiven 39560 und 39561

**märklin**  
H0



# Einzelteile der Lokomotiven 39560 und 39561

Lfd. Nr.	Benennung	Bestell-Nr.	
		39560	39561
1	Lokomotiv-Aufbau (komplett) mit	218 643	220 613
2	Scherenstromabnehmer	603 076	259 530
3	Zylinderschraube	785 090	785 090
4	Zylinderschraube	785 310	785 310
5	Lokomotiv-Vorbau (komplett) mit	298 690	220 618
6	Lichtkörper	207 990	207 990
7	Puffer, links	761 750	761 750
8	Puffer, rechts	761 760	761 760
9	Pufferbohle	296 500	259 460
5/1	Lokomotiv-Vorbau (komplett) T	294 440	220 618
10	Brückenträger	254 940	222 704
11	Kontaktplatte	219 091	219 091
12	Zylinderansatzschraube	755 250	755 250
13	Treibgestell (komplett) mit den wichtigsten Teilen:	218 649	220 622
14	Beisatzrad	Z 42/8	234 570
15	Lagerbolzen		231 840
	Lagerbolzen mit Ansatz		240 970
16	Zahnrad	Z 30	231 850
17	Treibachsenteil mit	Z 33 D 16	295 730
18	Haftreifen		7 153
19	Treibachsenteil	Z 33 D 16	295 740
20	Treibachsenteil mit Haftreifen	Z 33 D 16	295 750
21	Zahnrad	Z 16	232 460
22	Treibkurbel mit Achse		295 920
23	Zahnrad	Z 25	228 300
24	Treibrad mit Haftreifen		295 770
25	Treibrad	D 16	295 690
26	Treibrad mit Haftreifen	D 16	295 760
27	Treibkurbel		295 850
28	Motor mit Decoder		218 991
29	Abdeckung		445 180
30	Lötfahne		703 510
31	Linsenschraube		785 070
32	Leiterplatte / Lichtwechsel		606 218
33	Zylinderschraube		786 750
34	Leiterplatte / Beleuchtung		606 217
35	Beleuchtungssockel		214 033
36	Kuppelstange, links		294 470
37	Kuppelstange, rechts		294 490
38	Sechskantansatzschraube		499 840
39	Laufgestell (komplett) mit		296 520
40	Laufgrad		295 720
41	Achse		760 360
42	Kupplung		701 630
43	Bremsattrappe		254 690
44	Zylinderschraube		750 200
45	Bremsattrappe		254 840
46	Schleifer		7 164
47	Senkschraube		756 100
48	Drehgestell (komplett) mit		296 530
49	Treibachsenteil	D 16	295 790
50	Treibachsenteil	D 16	295 780
51	Treibrad	D 16	295 690
52	Treibrad	D 16	295 630
53	Treibkurbel		295 880
54	Lagerbolzen		235 110

D = Durchmesser im mm      Z = Zähnezahl