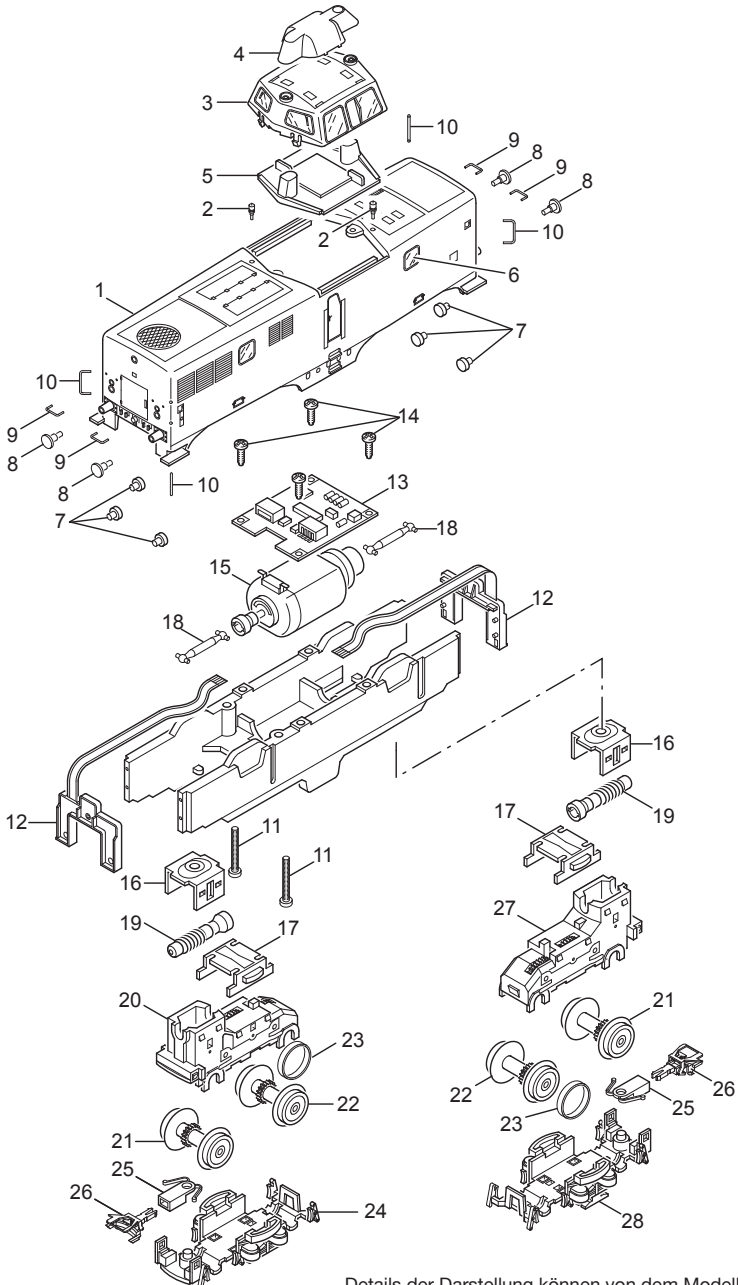


Einzelteile der Lokomotive 22075

TRIX H0



Details der Darstellung können von dem Modell abweichen

Einzelteile der Lokomotive 22075

Lfd. Nr.	Benennung	Bestell-Nr.
1	Aufbau	123 323
2	Pfeife	239 990
3	Führerhaus	123 192
4	Schalldämpfer	123 196
5	Führerstand	411 213
6	Maschinenraumfenster	411 208
7	Lichtkörper	411 214
8	Puffer	761 850
9	Griffstange oben	411 217
10	Griffstange Ecke	411 216
11	Linsenschraube	308 468
12	Beleuchtungseinheit	411 248
13	Decoder	103 788
14	Linsenschraube	786 750
15	Motor	411 222
16	Halteklammer	411 244
17	Halteklammer	411 242
18	Kardanwelle	411 243
19	Schneckenwelle	229 277
20	Getriebegehäuse vorne	411 623
21	Treibradsatz	411 232
22	Treibradsatz mit Haftreifen	411 235
23	Haftreifen	7 154
24	Drehgestellblende vorne	411 238
25	Kupplungsschacht	411 239
26	Kupplung	7 203
27	Getriebegehäuse hinten	411 625
28	Drehgestellblende hinten	411 238