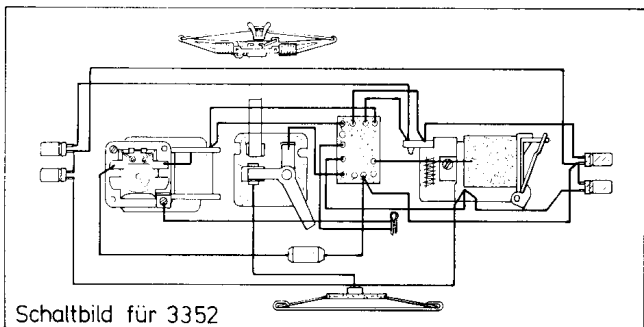
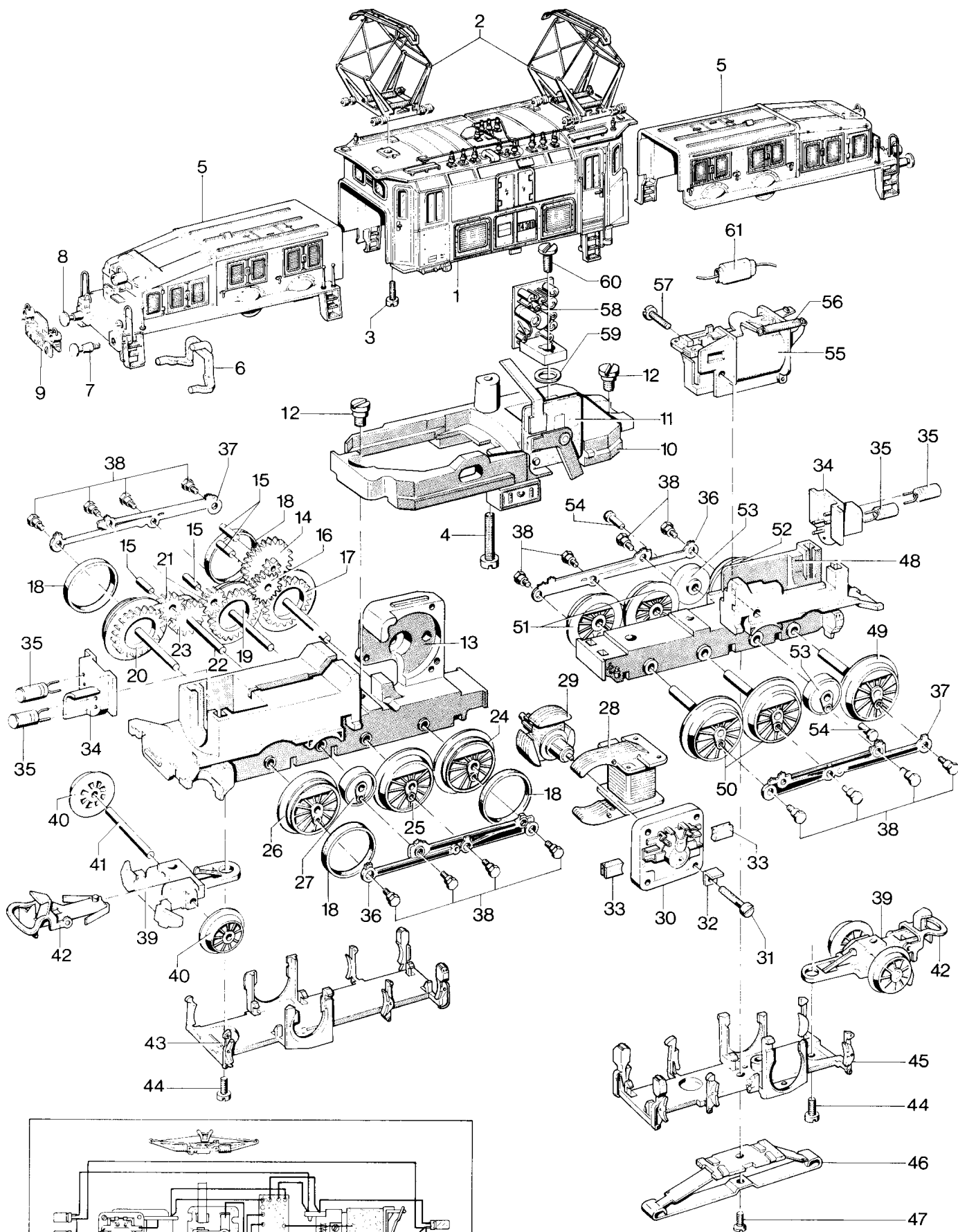


Elektrische Güterzuglokomotiven 3352, 3556, 3652 und 3656



Schaltbild für 3352

Prinzipdarstellung

Art. 3556

1	Lokomotiv-Aufbau (komplett)			259490
2	Scherenstromabnehmer			259530
3	Zylinderschraube			785090
4	Zylinderschraube			785310
5	Lokomotiv-Vorbau (komplett)			294440
6	Lichtkörper			207990
7	Puffer links			761750
8	Puffer rechts			761760
9	Pufferbohle			296500
10	Rahmen mit Umschalter			254930
11	Umschalter			214760
12	Zylinderansatzschraube			755020
13	Treibgestell (komplett)			296540
14	Beisatzrad	Z42/8		234570
15	Lagerbolzen			231840
	Lagerbolzen mit Ansatz			240970
16	Zahnrad	Z30		231850
17	Treibachsenteil	Z33	D16	295730
18	Haftreifen			7153
19	Treibachsenteil	Z33	D16	295740
20	Treibachsenteil m. Haftreifen	Z33	D16	295750
21	Zahnrad	Z16		232460
22	Treibkurbel m. Achse			295920
23	Zahnrad	Z25		228300
24	Treibrad mit Haftreifen		D16	295770
25	Treibrad		D16	295690
26	Treibrad mit Haftreifen		D16	295760
27	Treibkurbel			295850
28	Feldmagnet			231390
29	Anker			610030
30	Motorschild			231350
31	Zylinderschraube			785140
32	Lötfahne			231470
33	Bürstenpaar			601460
34	Lampensockel			259150
35	Glühlampe			610040
36	Kuppelstange (links)			294470
37	Kuppelstange (rechts)			294490
38	Sechskantansatzschraube			755230
39	Laufgestell (komplett)			296520
40	Laufgrad			295720
41	Achse			760010
42	Kupplung			701560
43	Bremsattrappe			254690
44	Zylinderschraube			750200
45	Bremsattrappe			254840
46	Schleifer			7164
47	Senkschraube			756100
48	Drehgestell (komplett)			296530
49	Treibachsenteil		D16	295790
50	Treibachsenteil		D16	295780
51	Treibrad		D16	295690
52	Treibrad		D16	295630
53	Treibkurbel			295880
54	Lagerbolzen			235110
61	UKW-Drossel			600910
	Leiterplatte (UG) (Umschalter)			614610
	Leiterplatte (U G) (Licht)			613960