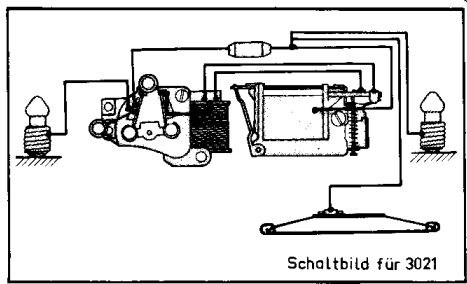
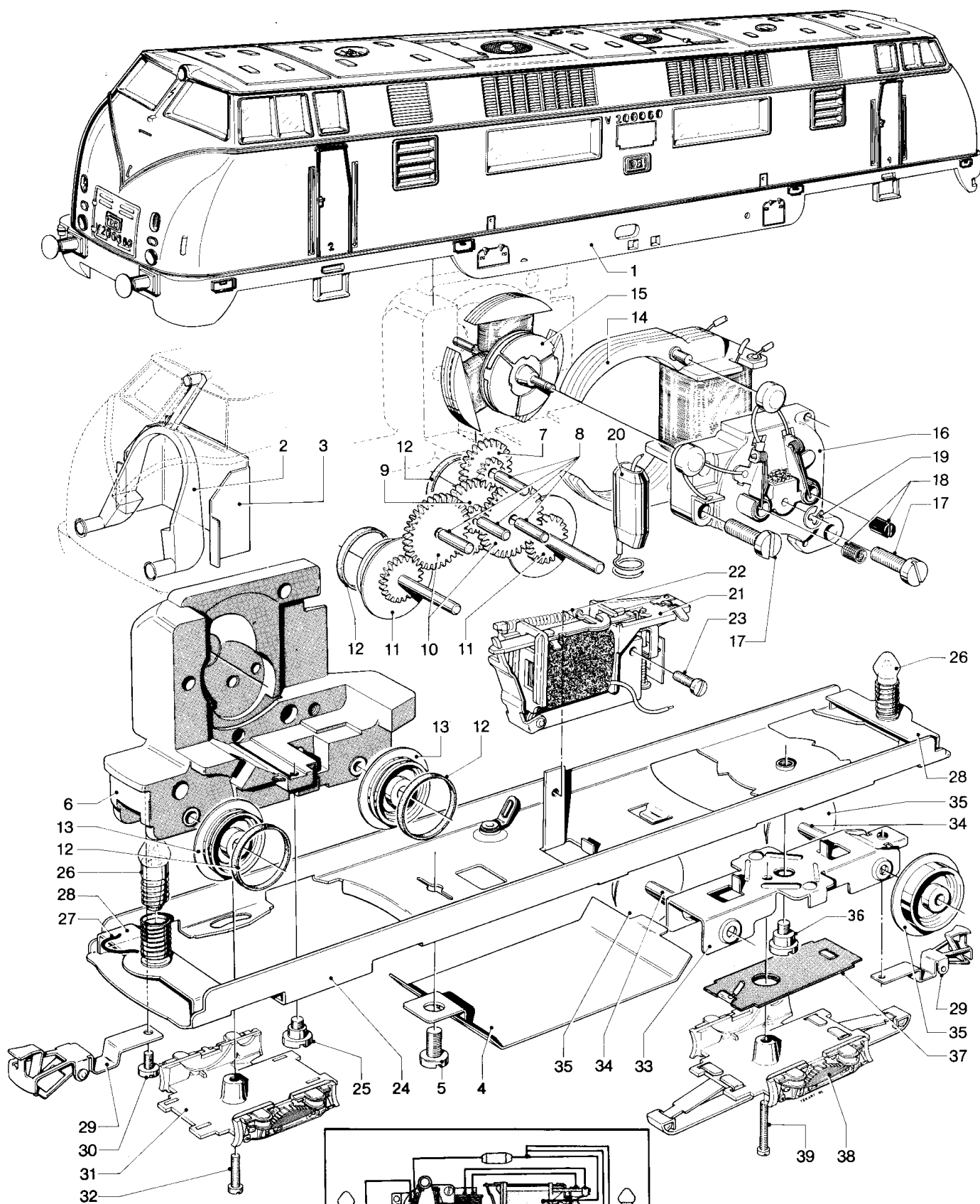


Diesellokomotiven 3021 und 3081



Schaltbild für 3021

Art. 3081

1	Lokomotiv-Aufbau (komplett)			252140
2	Lichtkörper			211880
3	Abschirmblech			211890
4	Abdeckblech			211640
5	Zylinderschraube			785250
6	Treibgestell			211360
7	Beisatzrad	Z24/11		226380
8	Lagerbolzen			223100
9	Beisatzrad	Z33/14		210860
10	Zwischenradsatz	Z33		216770
11	Treibachsenteil	Z20	D12	211390
12	Haftreifen			7154
13	Treibrad mit Haftreifen		D12	211370
14	Feldmagnet			222180
15	Anker			202930
16	Motorschild			211990
17	Zylinderschraube			751550
18	Bürstenpaar			600300
19	Benzing-Sicherung			608010
20	UKW-Drossel			600910
21	Fahrtrichtungsschalter			208240
22	Schaltschieberfeder			7194
23	Zylinderschraube			785100
24	Rahmen			212200
25	Zylinderschraube			753090
26	Glühlampe			600100
27	Sprengring			705330
28	Beleuchtung			212100
29	Kupplung			211660
30	Zylinderschraube			785030
31	Drehgestellrahmen			211630
32	Zylinderschraube			750080
33	Lagerblech			211470
34	Achse			760090
35	Laufgrad		D 12	215770
36	Ansatzschraube			755020
37	Kontaktplatte			211730
38	Schleifer			7183
39	Zylinderschraube			750100