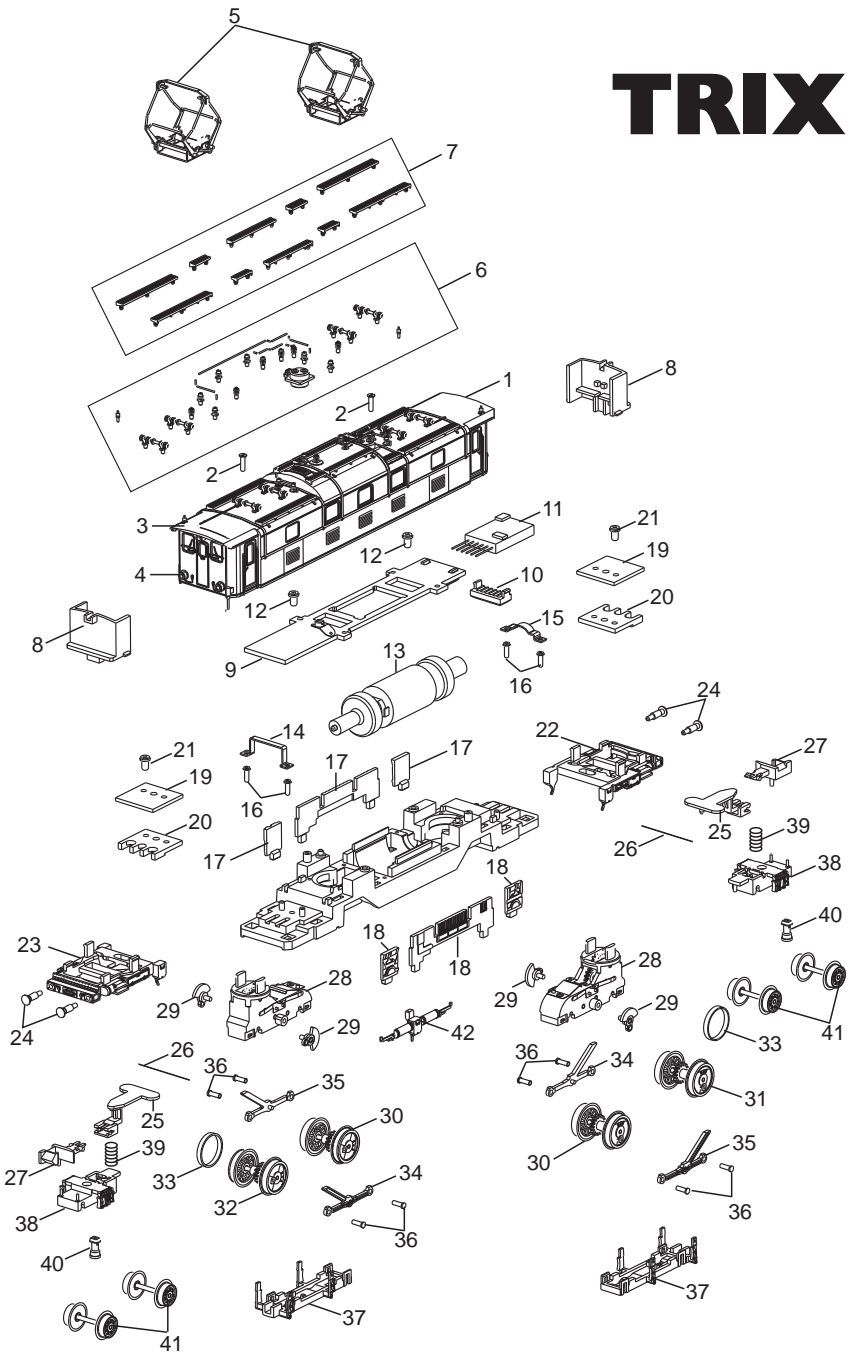


TRIX



MINITRIX

12410

(1)	Gehäuse	310 916
(2)	Schraube	322 828
(3)	Fenstersortiment	310 913
(4)	Laternensortiment	310 915
	Leuchteile	310 914
(5)	Dachstromabnehmer	15 1046 01
	Befestigungssortiment	310 917
(6)	Isolatoren und Dachleitungen	310 912
(7)	Laufstege	310 911
(8)	Führerstand	322 165
(9)	Platine	310 927
(10)	Kontaktleiste	31 2862 25
(11)	Steckerplatte für Gleichstombetrieb	31 2608 26
(12)	Schraube	321 348
(13)	Motor mit Schnecken	310 926
(14)	Motorhalbbugel eckig	320 813
(15)	Motorhalbbugel rund	320 812
(16)	Schraube	320 821
(17)	Attrappen links	310 924
(18)	Attrappen rechts	310 925
(19)	Beleuchtung	322 212
(20)	Beleuchtungseinsatz	322 193
(21)	Schraube	322 207
(22)	Pufferbohle vorne	322 171
(23)	Pufferbohle hinten	322 172
(24)	Puffe flach	322 203
	Puffer rund	322 202
(25)	Kupplungsträger	322 174
(26)	Federstab	15 0987 00
(27)	Kupplung	12 5840 00
(28)	Getriebeblock	310 918
(29)	Blindwelle	322 184
(30)	Treibbradsatz	310 919
(31)	Treibbradsatz mit Haftreifen	310 921
(32)	Treibbradsatz mit Haftreifen	310 922
(33)	Haftreifen	72 1513 00
(34)	Kuppelstange	322 183
(35)	Kuppelstange	322 182
(36)	Sechskantschraube	322 201
(37)	Achshalter	322 144
(38)	Vorlaufdrehgestell	322 173
(39)	Andruckfeder	320 867
(40)	PIN	322 191
(41)	Radsatz	310 923
(42)	Steckteile	310 928

Da wir bei Ersatzteilen z. Teil von Zulieferanten abhängig sind, können zeitweilig Lieferschwierigkeiten nicht ausgeschlossen werden.

TRIX Modelleisenbahn GmbH & Co.KG
Postfach 4924
D-90027 Nürnberg
www.TRIX.de

0310378/10.02/Kö Printed in Germany
Abbildungen und technische Angaben
freibleibend.
Änderungen und Irrtümer vorbehalten.