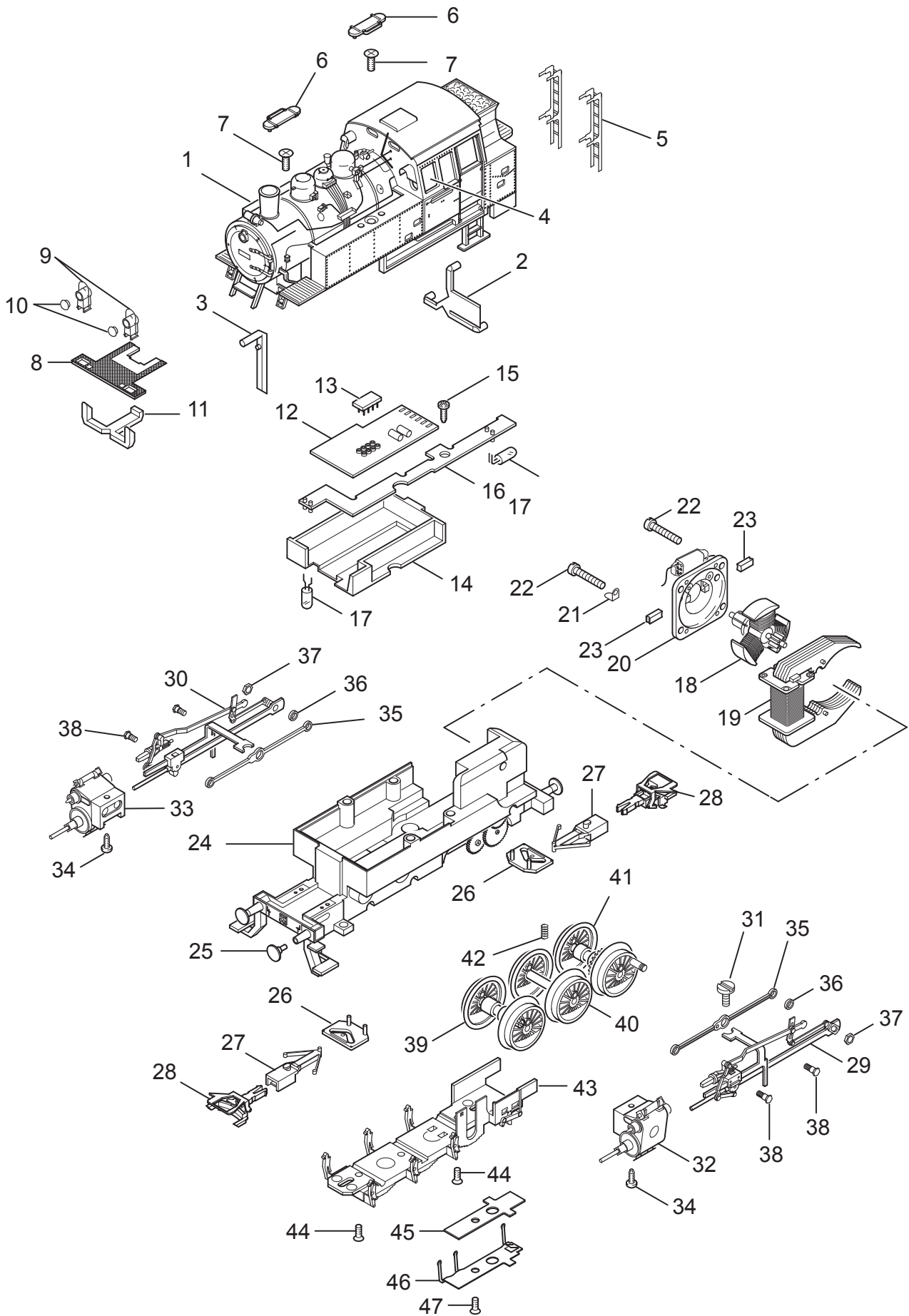


Einzelteile der Lokomotive 22216

TRIX H0



Details der Darstellung können von dem Modell abweichen.

Einzelteile der Lokomotive 22216

Lfd. Nr.	Benennung	Bestell-Nr.
1	Aufbau komplett	450 730
2	Lichtkörper hinten	200 690
3	Lichtkörper vorne	202 070
4	Fenstereinsatz	202 050
5	Leiter	229 400
6	Deckel	209 809
7	Senkschraube	786 790
8	Abdeckung	206 531
9	Laterne	465 020
10	Linse	761 600
11	Lichtkörper	202 060
12	Leiterplatte Schnittstelle	603 108
13	Schnittstellenstecker	605 796
14	Halteplatte	240 130
15	Schraube	786 750
16	Schaltplatte	304 739
17	Glühlampe	15 1018 00
18	Anker	386 820
19	Feldmagnet	389 000
20	Motorschild	386 940
21	Lötfahne	231 470
22	Zylinderschraube	785 120
23	Motorbürsten	601 460
24	Treibgestell mit	306 974
25	Puffer	761 720
26	Kulisse	201 690
27	Kupplungsdeichsel	201 400
28	Kupplung	7 203
29	Gestänge links	206 528
30	Gestänge rechts	206 518
31	Schraube	786 750
32	Zylinder links	201 610
33	Zylinder rechts	201 600
34	Schraube	786 750
35	Kuppelstange	206 533
36	Distanzring	206 262
37	Sechskantmutter	499 830
38	Kopfstift	14 0421 28
39	Kuppelradsatz	122 826
40	Kuppelradsatz	122 825
41	Treibradsatz	122 824
42	Druckfeder	214 330
43	Abdeckplatte	304 926
44	Senkschraube	756 100
45	Isolierung	304 733
46	Schleiferfeder	304 735
47	Zylinderschraube	306 984