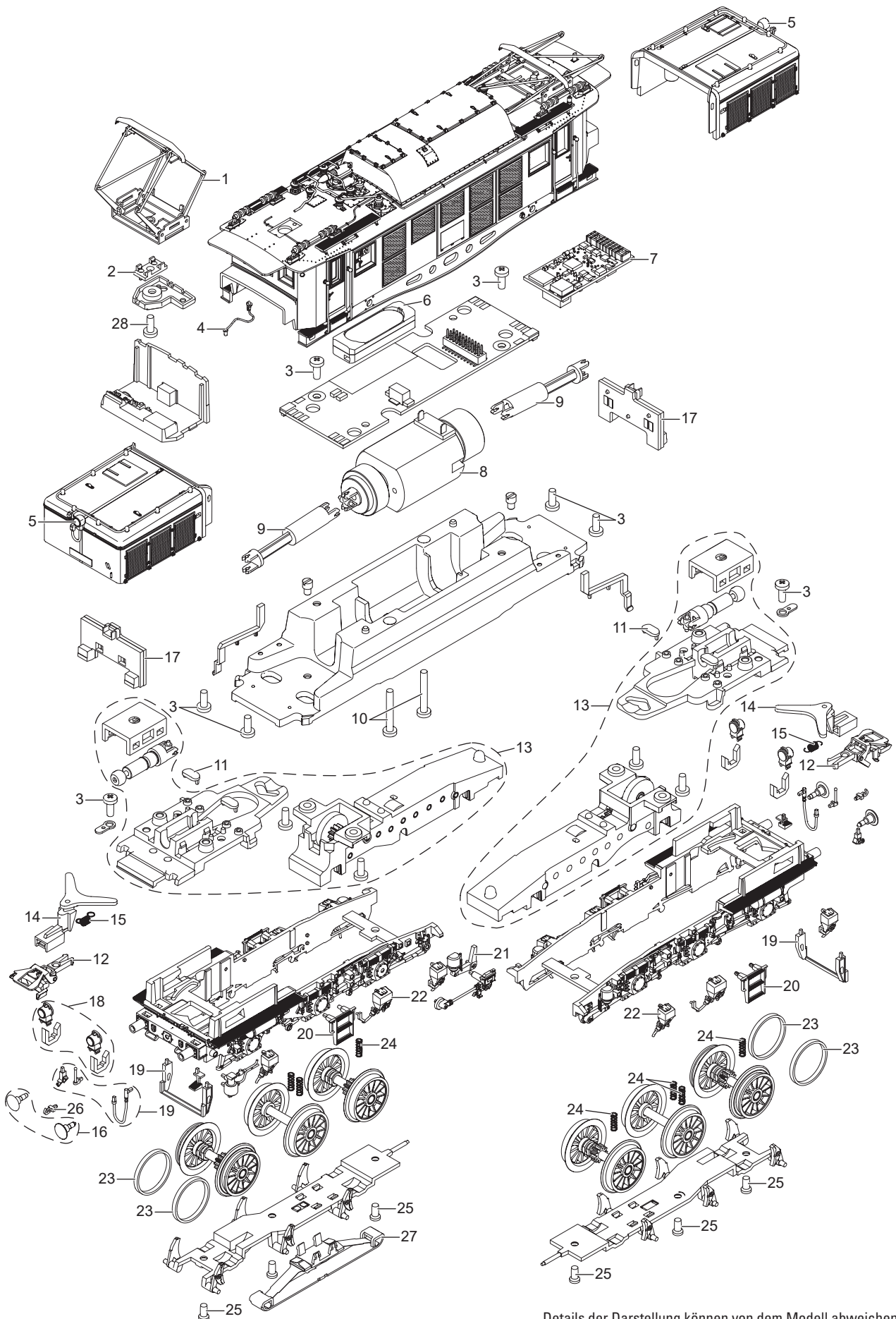


Einzelteile der Lokomotive 39990



Details der Darstellung können von dem Modell abweichen.

Einzelteile der Lokomotive 39990

Lfd. Nr.	Benennung	Bestell-Nr.
1	Stromabnehmer	E349 955
2	Isolierplatte	E255 050
3	Linsenkopfschraube	E786 750
4	Steckdose	E345 964
5	Laterne	E357 604
6	Lautsprecher	E234 556
7	Decoder	350 537
8	Motor	E193 078
9	Kardanhülse, Welle	E357 605
10	Linsenkopfschraube	E786 430
11	Haltebügel	E208 192
12	Kurzkupplung	E701 630
13	Traggestell	E344 475
14	Kurzkupplungsdeichsel	E193 044
15	Schaltchieberfeder	E213 730
16	Puffer rund	E144 353
	Puffer flach	E123 252
17	Beleuchtungsplatine	E190 961
18	Laterne, Lichtkörper	E357 606
19	Steckdose, Griffstange, Schlauch, Schienenräumer	E357 607
20	Indusi, Tritt, Aufstieg	E357 608
21	Zylinder, Pumpe, Kessel	E357 609
22	Sandkasten, Leitung	E357 611
23	Haftreifen	E656 510
24	Druckfeder	E309 965
25	Senkschraube	E786 790
26	Haken	E282 390
27	Schleifer	E225 647
28	Schraube	E785 050
	Schraubenkupplung	E282 310
	Bremsleitung	E12 5149 00

Hinweis: Einige Teile werden nur ohne oder mit anderer Farbgebung angeboten.

Teile, die hier nicht aufgeführt sind, können nur im Rahmen einer Reparatur im Märklin Reparatur-Service repariert werden.